

Okucia do drzwi przesuwnych

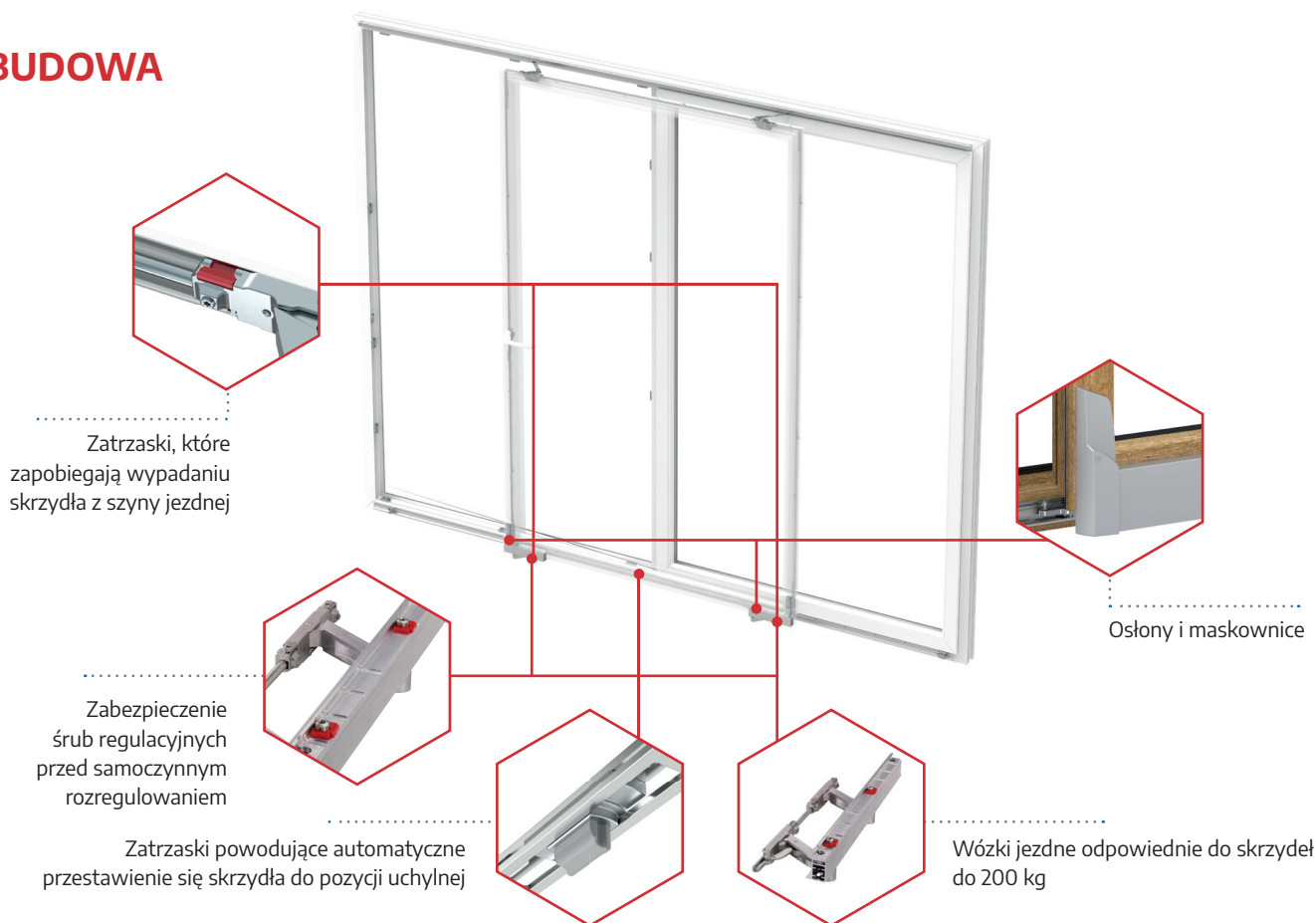
# SYSTEM PRZESUWNO - UCHYLNY SKB

do drzwi przesuwnych



2025

## BUDOWA

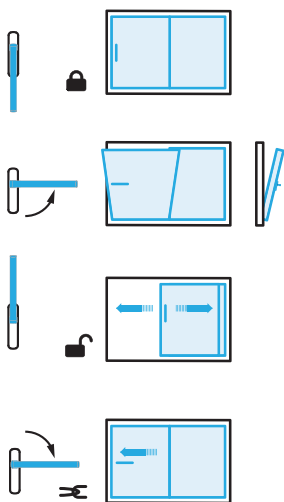


## DZIAŁANIE

### SKB-SE

#### Automatyczne zatraskiwanie

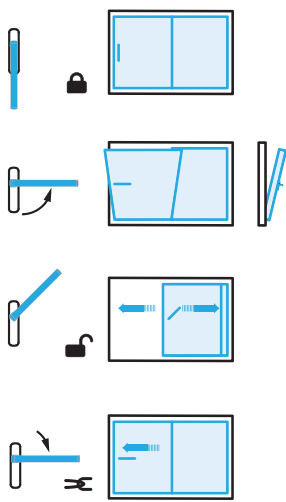
najpierw uchylanie, potem przesuwanie



### SKB-Z

#### Automatyczne zatraskiwanie, automatyczne zamykanie

automatyczne uchylanie z manualnym przesuwaniem



## DLACZEGO SYSTEM SKB?

- **Niezawodny:** wózki jezdne w systemach SKB wyposażone są w zabezpieczenie przeciw wypadaniu, co eliminuje jedną z podstawowych wad innych systemów przesuwno - uchylnych
- **Bezawaryjny:** wózki jezdne są również wyposażone w szczoteczki czyszczące szynę jezdnią podczas każdego przesunięcia skrzydła. Dzięki temu drzwi działają lekko i stabilnie przez długie lata.
- **Dyskretny:** ciekawym dodatkiem do systemów SKB są osłony i maskownice w wielu kolorach, dopasowanych do koloru systemu. Dzięki temu wózki i szyny są dodatkowo chronione przed kurzem i pyłem, a same drzwi stają się bardziej eleganckie.
- **Wygodny:** W systemach SKB-Z i SKB-SE można dezaktywować funkcję zatraskiwanie, co zapobiega niezamierzonemu, samoczynnemu zamknięciu skrzydła, np. w wyniku przeciągu.
- **Bezpieczny:** w zależności od konfiguracji, systemy SKB mogą być stosowane w drzwiach w klasie bezpieczeństwa RC 2.