

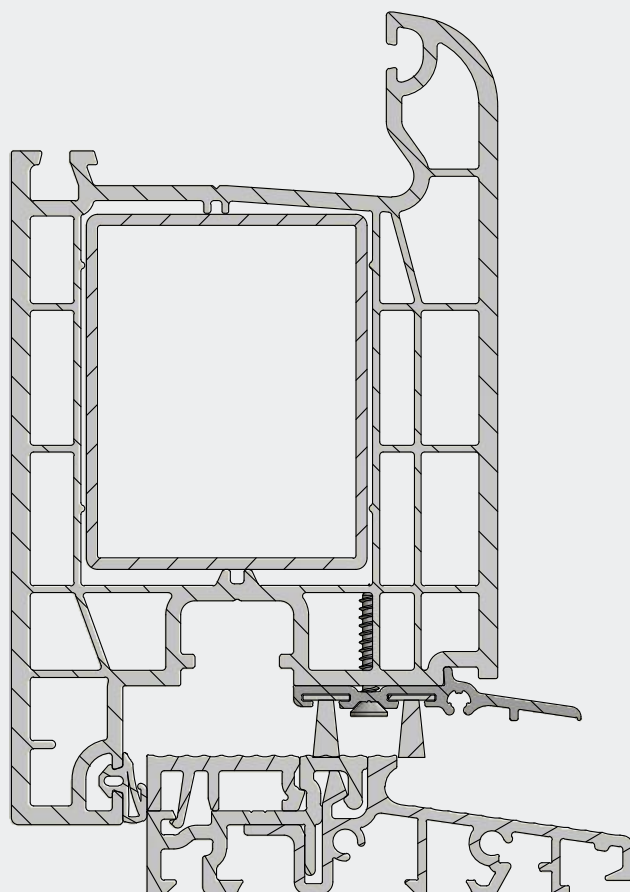
INSTRUKCJA MONTAŻU PROGÓW COMBI

do systemu profili

WITAL

PRESTIGE STANDARD 70

technika
progowa

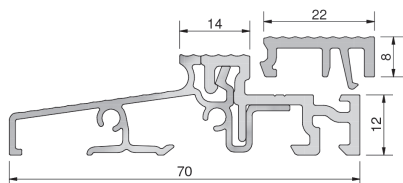


//ALUMASTER®
WINDOWS AND DOORS SOLUTIONS

Spis treści

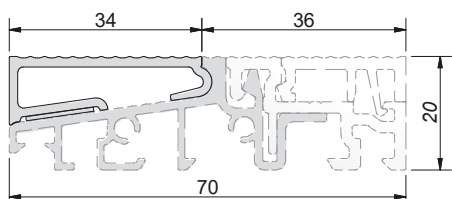
Zestawienie elementów	2
Przekroje profili.....	4
Montaż łączników poziomych	5
Montaż okuć	7
Montaż okapnika skrzydła czynnego	8
Montaż okapnika skrzydła biernego	9

ZESTAWIENIE ELEMENTÓW



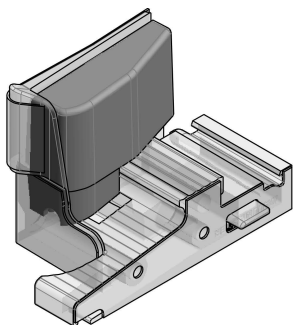
Próg ciepły 70 mm, 70 x 20 x 4500 mm, EV1, PCV szary, folia ochronna

Numer	Profil podprogowy	Opis	Opakowanie/m
TS57050	TSUK6230, TSUK6265	z listwą klipsującą FL22 mm	45



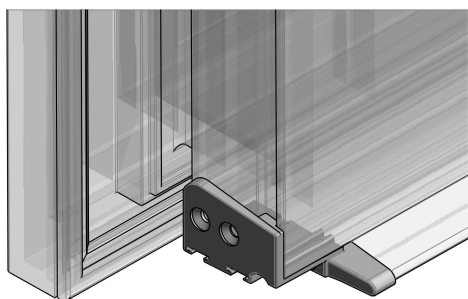
Nakładka aluminiowa do drzwi na zewnątrz otwieranych EV1, szer. 34 mm

Numer	Próg 70 mm	Opakowanie/m
TSA5701	TS57050 TS57042	50



Łącznik poziomy ramy z wiatrostopem, uszczelki samoprzylepne

Numer	Kolor	System	Opakowanie/kpl.
SA549021	szary	Wital 70	20

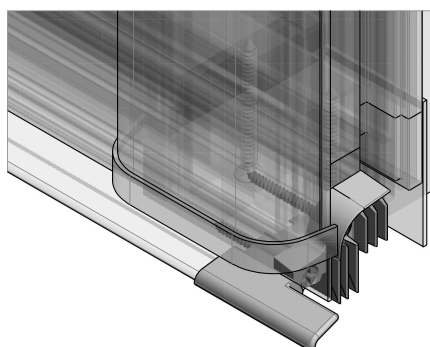


Okapnik aluminiowy z podwójnym doszczelnieniem, 4500 mm

Numer	Kolor	System	Profil	Opakowanie/kpl.
WSA549021/BD010/BD10	EV1	Wital 70	68021	25

Końcówki okapnika - komplet, wkręty INOX 3,5 x 19 mm

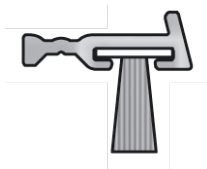
Numer	Kolor	Okapnik	System	Opakowanie/kpl.
EKW549021G	szary	WSA54921	Wital 70	50



Łącznik ruchomego słupka, wkręty INOX 3,5 x 32 mm

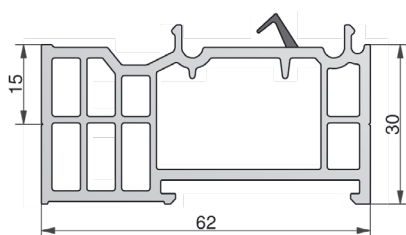
Numer	Kolor	Profil	DIN	System	Opakowanie/szt.
STK549021L	szary	68033	lewy	Wital 70	10
STK549021R	szary	68033	prawy	Wital 70	10

ZESTAWIENIE ELEMENTÓW



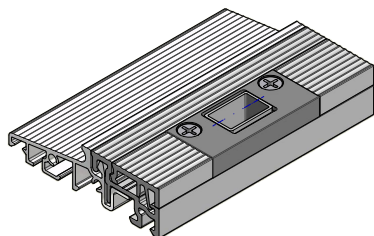
Listwa drzwi zewnętrznych z uszczelką, 1950 mm
TD5015/uszczelka 1 (patrz uszczelki)

Numer	Kolor	Profil	Opakowanie/kpl.
TD5015/BD10	EV1	uniwersalna	25



Profile podprogowe z PCV, L = 4500 mm

Numer	Kolor	Wymiary	Opakowanie/m
TSUK6230	szary	62 x 30 mm	36
TSUK6265	szary	62 x 65 mm	36



Zaczepek ryglujący próg, 2-częściowy z regulacją, uniwersalny

Numer	Opis	Listwa klipsująca	Opakowanie/m
GG-SST5000	rygiel 10 mm	22 mm	20
GG-SST5012	rygiel 12 mm	22 mm	20



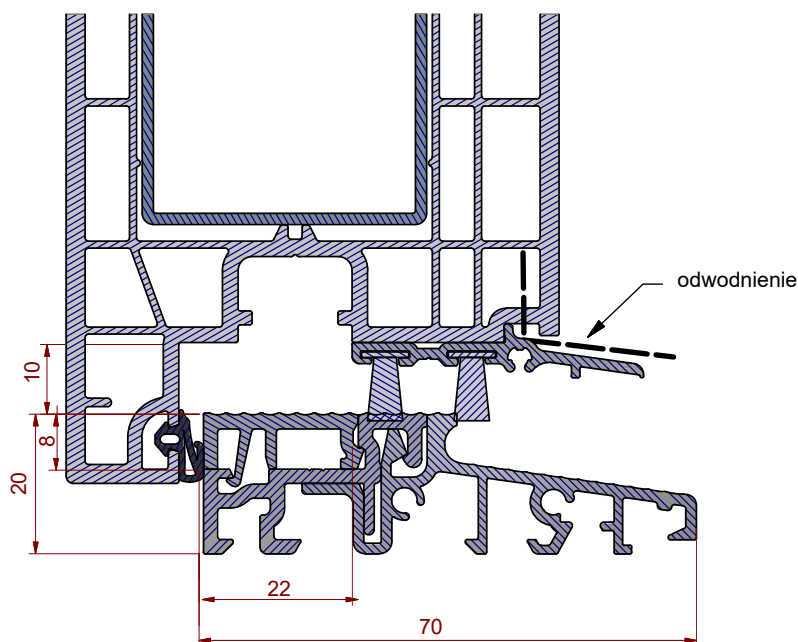
ZACZEPY SYSTEMOWE do progów COMBI FL22

AXOR	S6102-13-N03	Zaczepek dolny 13/22
MACO	368056	Zaczepek dolny iS
ROTO	856739	Zaczepek dolny
SIEGENIA	TRKU0100	Zaczepek dolny S-ES FH A3520
WINKHAUS	5041481	Zaczepek dolny SBK.K.10.BS

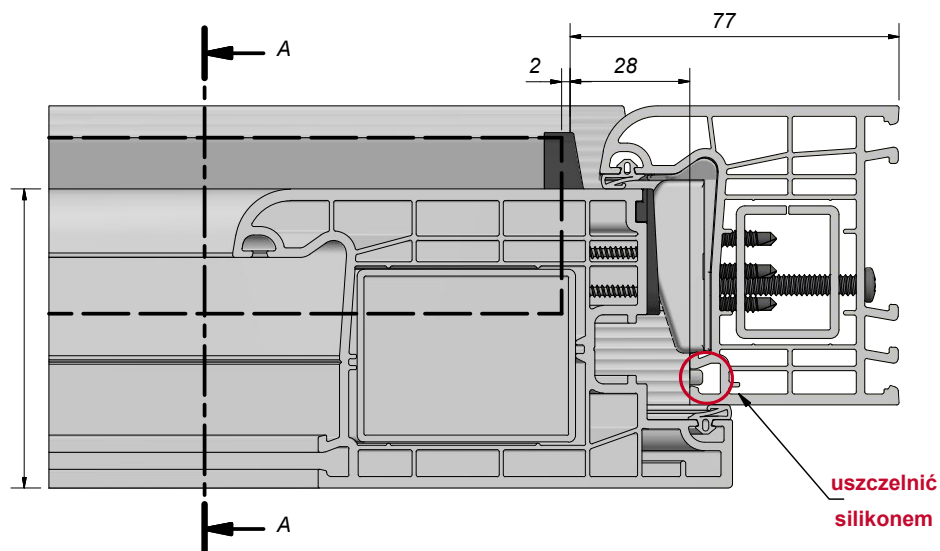
PRZEKROJE PROFILI

PRZYGOTOWANIE

1. Lista cięć profili musi uwzględniać zależności przedstawione na rysunku. (rys. 1)
2. Ościeżnicę przytnij na całą wysokość konstrukcji.
3. Skrzydło powinno zachodzić 10 mm na próg.
4. Luz okuciowy pomiędzy wrębem okuciowym a progiem wynosi 10 mm.
5. Odwodnienie w skrzydle wykonaj od spodu (okapnik nie wymaga frezowania odwodnienia).



rys. 1

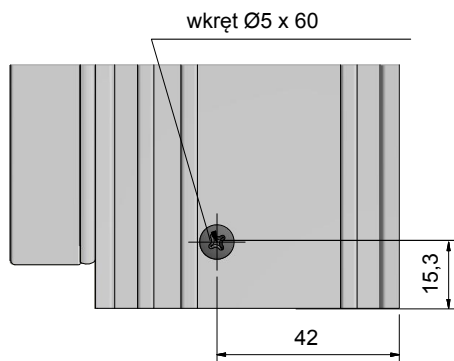


rys. 2

MONTAŻ ŁĄCZNIKÓW POZIOMYCH SA

PRZYGOTOWANIE

1. Łącznik poziomy **SA549021** możesz zastosować do wszystkich ościeżnicy nr 68011 i słupka stałego nr 68032.
2. Sprawdź zawartość dostarczonego kompletu łącznika SA:
 - łącznik prawy i lewy wykonany z szarego PCV
 - dwa wiatrostopy - prawy i lewy
 - dwie ramowe uszczelki samoprzylepne
 - dwie progowe uszczelki samoprzylepne.
3. Przygotuj ościeżnicę tak, aby jej wysokość była równa całkowitej wysokości konstrukcji. (rys. 6)
4. Usuń uszczelkę przylgową i środkową ościeżnicy na wysokości 20 mm od spodu. (rys. 3)
5. Dotnij próg według wzoru:

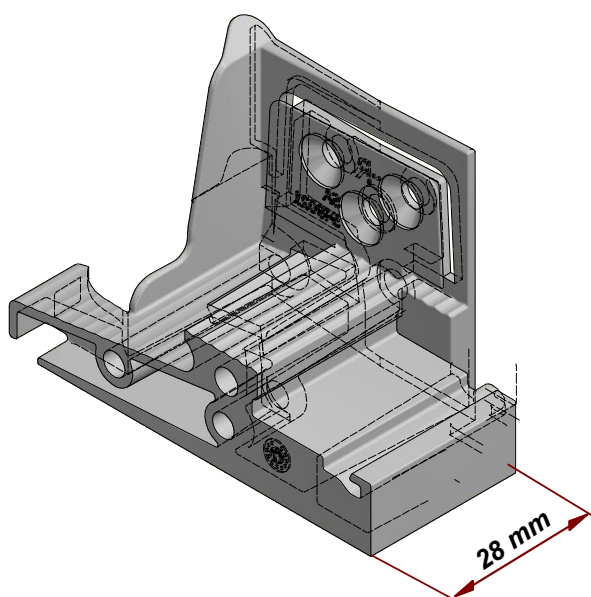


uszczelki ościeżnicy przycięć na wysokości 20 mm

rys. 3

DŁUGOŚĆ PROGU:

- Ościeżnica nr 67010 - szerokość konstrukcji – 144 mm
- Ościeżnica nr 67011 - szerokość konstrukcji – 154 mm
- Ościeżnica nr 67012 - szerokość konstrukcji – 216 mm
- Ościeżnica nr 67013 - szerokość konstrukcji – 256 mm



rys. 4

MONTAŻ ŁĄCZNIKÓW POZIOMYCH SA

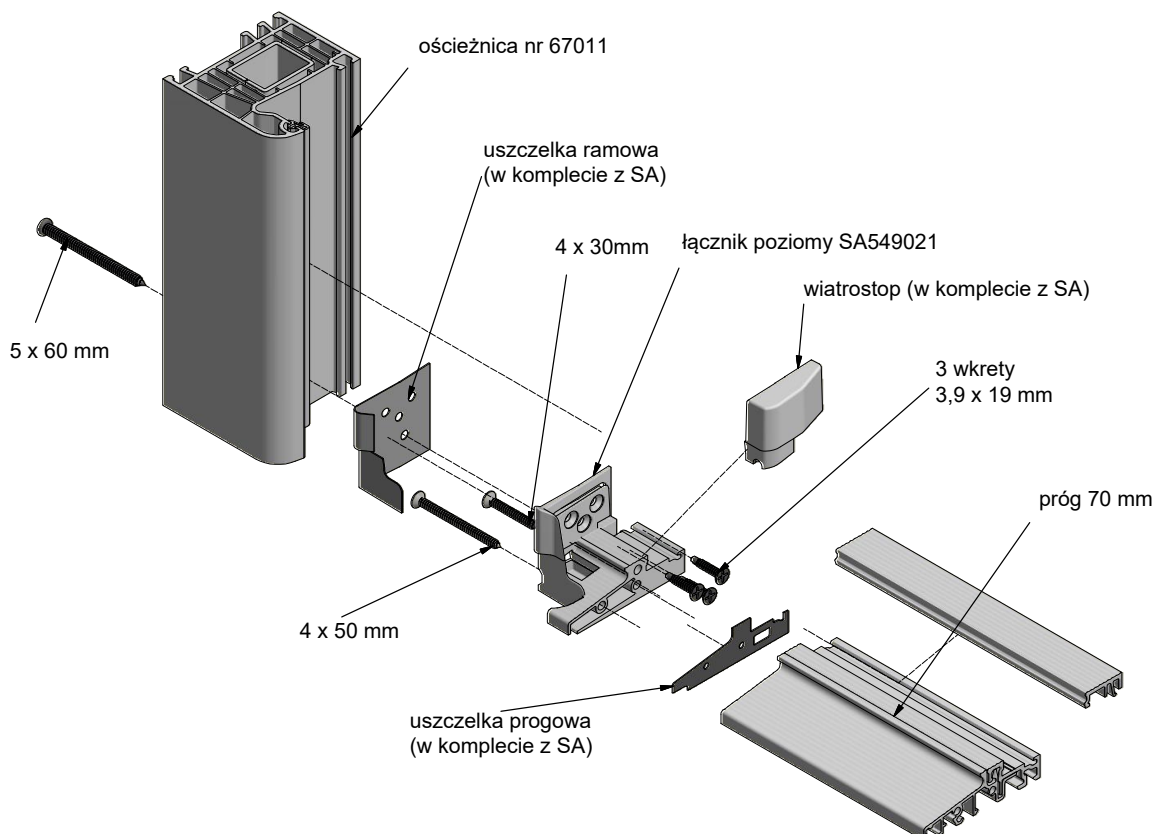
MONTAŻ

Przebieg montażu ilustruje rysunek (rys. 5)

Prawidłowe połączenie progu z ościeżnicą za pomocą łącznika pionowego

1. Łączniki poziome **SA549021** prawy i lewy umieść na końcach progu, włóż pomiędzy uszczelkę samoprzylepną progu i przykręć je do progu, wkręcając po 2 wkręty o wymiarze 4 x 30 mm z każdego boku.
2. Przyklej na końce samoprzylepne uszczelki ramowe i tak przygotowany element wstaw pomiędzy ościeżnice. Dolna krawędź progu musi licować się z dolną krawędzią ościeżnicy.
3. Przymocuj łączniki do progu 3 wkrętami samowierzącymi o wymiarze 3,9 x 19 mm, wkręcając je w szlifowane otwory łącznika od wewnętrznej strony ościeżnicy.
4. Całość połączenia wzmocnij wkrętem 5 x 70 mm. Upřednio nawierć otwór Ø5 przez wszystkie ścianki ościeżnicy.
5. Połącz ościeżnicę z łącznikami za pomocą 4 wkrętów 3,9 x 19 mm od zewnętrznej strony ościeżnicy oraz 1 szt. od wewnętrznej strony ościeżnicy (w miejscach, w których umieszczone zostaną wiatrostopy).
6. Wypełnij wrąb zaczepowy ościeżnicy silikonem na styku z łącznikiem. (rys. 2)
7. Załóż wiatrostopy, wsuwając od góry na łączniki po wewnętrznej stronie ościeżnicy.

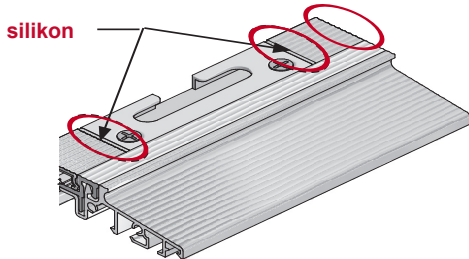
SCHEMAT MONTAŻU



rys. 5

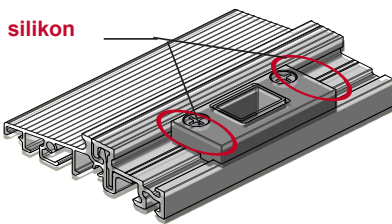
MONTAŻ OKUĆ W PROGU TS

ZACZEP ANTYWŁAMANIOWY DOLNY



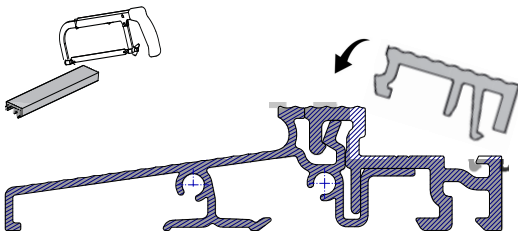
rys. 6

ZACZEP RYGLUJĄCY z regulacją



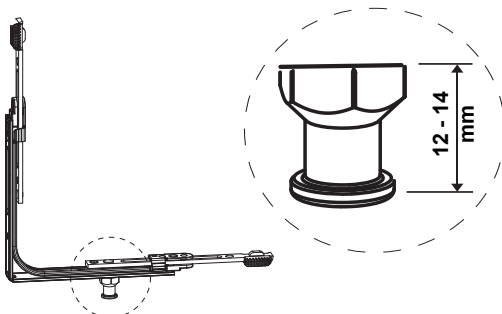
rys. 7

PRÓG Z LISWĄ KLIPSUJĄCĄ



rys. 8

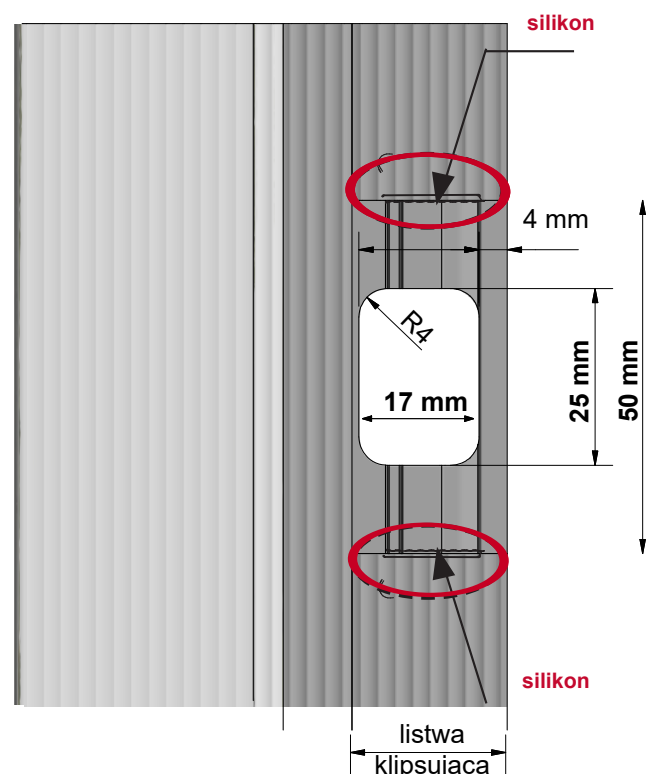
NAROŻNIK DOLNY Z DŁUGIM BOLCEM



rys. 9

- **Montaż zawiasu dolnego** przeprowadź zgodnie z wytycznymi producenta okuć. Przy standardowym montażu zawiasu skrzydła, zachowując luz wrębowy 10 mm od progu, zastosuj szablon zawiasu dolnego sfrezowany o **2 mm** (montaż z listwą klipsującą). W przypadku montażu bez listwy klipsującej na standardowy szablon ramy doklej podkładkę **6 mm**. (rys. 1)
- **Silikonuj** wszystkie miejsca styku listwy klipsującej z zaczepami i łącznikami progu. (rys. 6)
- **Zaczepty antywłamaniowe w progu** zamocuj zgodnie z technologią producenta okuć. Koniecznie wykorzystaj narożnik dolny z długim bolcem w oknach balkonowych (dedykowane do luzu wrębu okuciowego 18 mm). (rys. 9)
- **Zaczepek ryglujący SST** zamocuj do progu we właściwym dla rygla dolnego miejscu. Umożliwia on stosowanie rygli o max. średnicy do $\varnothing 12$ mm. Koniecznie wykonaj frezowania zgodnie z rysunkiem. (rys. 10)
- **Listwy klipsujące** dokładnie przytnij na wymiar bez niepożądanego luzu. Montaż listwy klipsującej w progu polega na włożeniu jej od zewnętrznej strony progu. Następnie zatrzaskujemy, dociskając listwę do górnej półki progu. (rys. 8)

PRZYGOTOWANIE PROGU ZACZEP RYGLUJĄCY SST



rys. 10

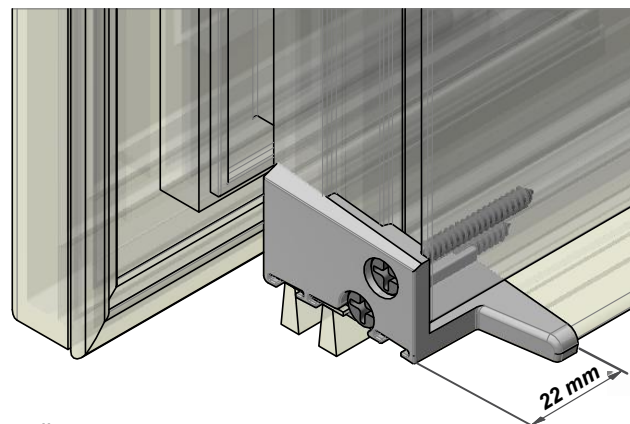
MONTAŻ OKAPNIKA SKRZYDŁA CZYNNEGO

OKAPNIK SKRZYDŁA WSA549021/BD10/BD10

- aluminium anoda EV1
- długość 1950 mm
- w komplecie 2 szczotki 10 mm

ZAKOŃCZENIE OKAPNIKA EKW549021

- wykonany z szarego PCV
- w komplecie wkręty ze stali nierdzewnej 3,5 x 19 mm oraz 3,5 x 32 mm)
- komplet zawiera zakończenie lewe i prawe



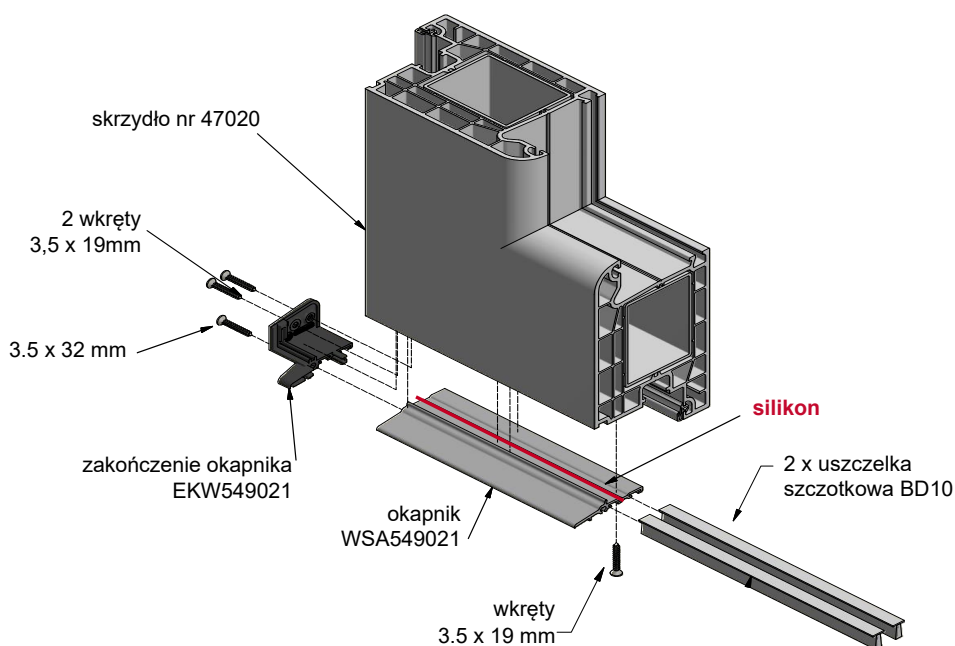
Dotnij okapnik według wzoru:

**DŁUGOŚĆ OKAPNIKA (WSA)
SKRZYDŁA CZYNNEGO
= szerokość skrzydła – 84 mm**

rys. 11

MONTAŻ

1. Do przyciętego na wymiar okapnika przykręć zakończenia EKW wkrętami 3,9 x 32 mm ze stali nierdzewnej. (rys. 12)
2. Miejsce styku okapnika z zakończeniami do skrzydła uszczelnij silikonem na całej długości przylegania.
3. Przykręć okapnik od spodu do skrzydła wkrętami 3,9 x 19 mm ze stali nierdzewnej maksymalnie co 500 mm na całej jego długości. (rys. 12)
4. Przykręć zakończenia do skrzydła z boku wkrętami 3,9 x 19 mm ze stali nierdzewnej.
5. Wsuń 2 szt. uszczelki BD10 do okapnika na całą długość okapnika wraz z zakończeniami i zabezpiecz przed ich przesunięciem z jednej strony klejem sekundowym.



rys. 12

MONTAŻ OKAPNIKA SKRZYDŁA BIERNEGO

MONTAŻ

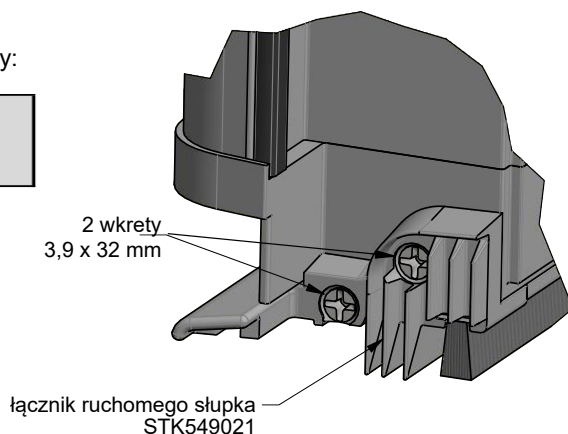
1. Upewnij się, że posiadasz łącznik słupka ruchomego STK odpowiednio dobrany:

STK549021L – łącznik słupka ruch. lewy - do lewego skrzydła biernego

STK540621R – łącznik słupka ruch. prawy - do prawego skrzydła biernego

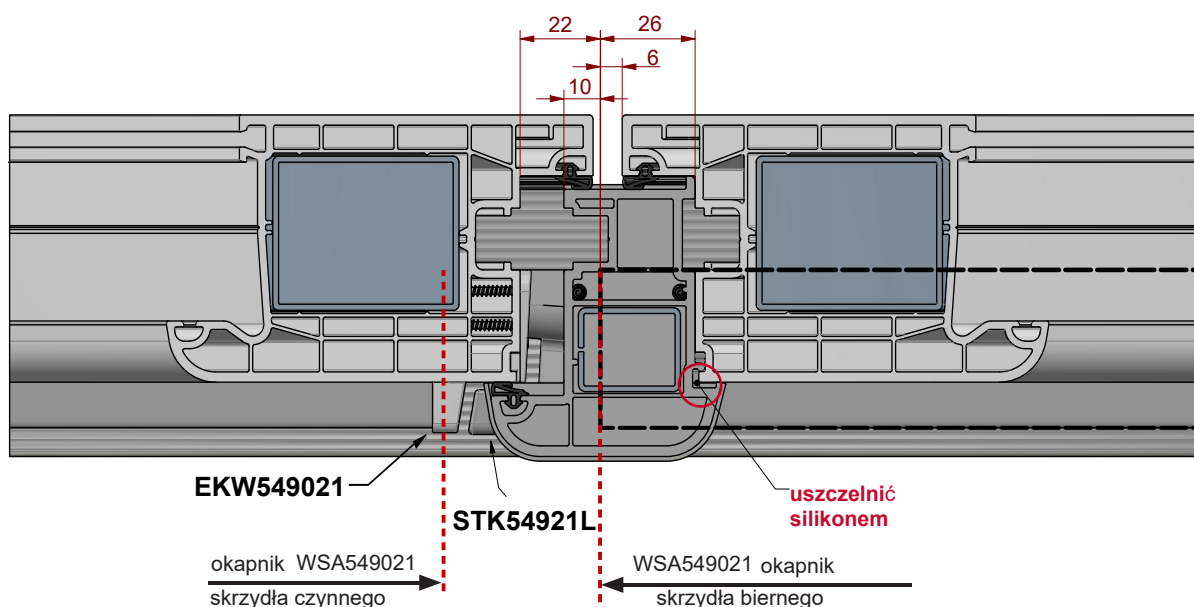
RUCHOMY SŁUPEK NR 57031

**DŁUGOŚĆ OKAPNIKA (WSA)
SKRZYDŁA BIERNEGO
= szerokość skrzydła (bez słupka) – 36 mm**

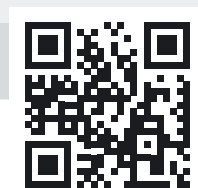


rys. 13

- Do przyciętego na wymiar okapnika przykręć od strony zawiasowej zakończenie EKW wkrętem 3,5 x 32 mm ze stali nierdzewnej. (rys. 12)
- Miejsce styku okapnika z zakończeniem uszczelnij silikonem na całej długości przylegania do skrzydła. (rys. 12)
- Przykręć okapnik od spodu do skrzydła wkrętami 3,5 x 19 mm ze stali nierdzewnej 50 mm od skrajnego boku okapnika i maksymalnie co 500 mm na całej jego długości. (rys. 12)
- Przykręć końcówkę STK wkrętami ze stali nierdzewnej 3,5 x 32 mm od strony zamykającej do skrzydła, uprzednio uszczelnij silikonem. (rys. 13)
- Wsuń 2 szt. uszczelki BD10 do okapnika na całą długość okapnika wraz z zakończeniami i zabezpiecz przed ich przesunięciem z jednej strony klejem sekundowym.



NOTATKI



//ALUMASTER®
WINDOWS AND DOORS SOLUTIONS

-  Alumaster Polska Sp. z o.o.
ul. Towarowa 7, 87-100 Toruń, Polska
-  tel. +48 56 623 13 23
-  alumaster@alumaster.pl
-  www.alumaster.pl