



# Dodatkowe doszczelnienia drzwiowe

Zeszyt 2

do drzwi z drewna  
do drzwi z PCW  
do drzwi z aluminium  
do drzwi ze stali

---

[www.alumaster.pl](http://www.alumaster.pl)

**2025**

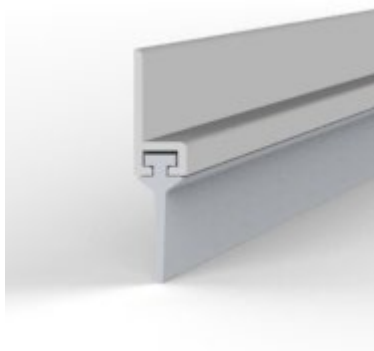


**BOTTOM SEAL**

Ordering code: AP-AMS0718LD15 – length – EV1  
Packing: 100 pcs

**TECHNICAL DATA**

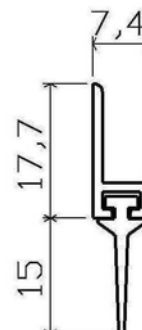
Silver matte anodised aluminium profile  
Mounting slotted holes upon request  
Seal in self-extinguish silicone (-40°C /+ 200°C)  
Standard length: 1000 mm  
Maximum length: 3000 mm

**USZCZELKA DOLNA**

Kod zamówieniowy: AP-AMS0718LD15 – długość – EV1  
Pakowanie: 100 szt.

**DANE TECHNICZNE**

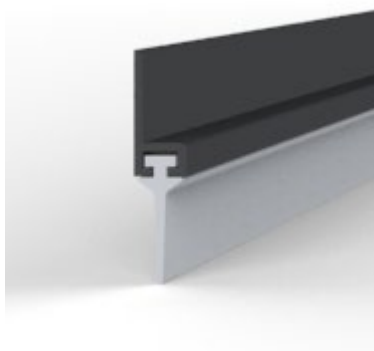
Aluminium anodowane  
Otwory montażowe na życzenie  
Uszczelka samogasnąca silikon (-40°C /+ 200°C)  
Długość standardowa: 1000 mm  
Długość maksymalna: 3000 mm



Ordering code: AP-AMS0718LD15 – length – EV5  
Packing: 100 pcs

**TECHNICAL DATA**

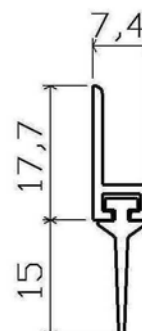
Black anodised aluminium profile  
Mounting slotted holes upon request  
Seal in self-extinguish silicone (-40°C /+ 200°C)  
Standard length: 1000 mm  
Maximum length: 3000 mm



Kod zamówieniowy: 1AP-AMS0718LD15 – długość – EV5  
Pakowanie: 100 szt.

**DANE TECHNICZNE**

Aluminium anodowane czarne  
Otwory montażowe na życzenie  
Uszczelka samogasnąca silikon (-40°C /+ 200°C)  
Długość standardowa: 1000 mm  
Długość maksymalna: 3000 mm

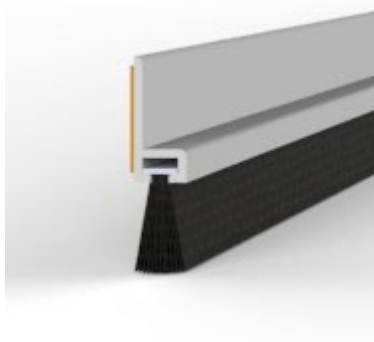


## BOTTOM SEAL

Ordering code: AP-AMS0718BD13 – length – EV1  
Packing: 100 pcs

### TECHNICAL DATA

Silver matte anodised aluminium profile  
Self adhesive tape premounted  
Soft polypropylene brush (-20°C / +80°C)  
Standard length: 1000 mm  
Maximum length: 3000 mm

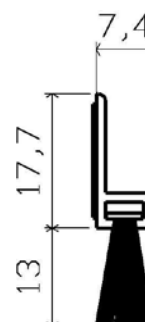


## USZCZELKA DOLNA

Kod zamówieniowy: AP-AMS0718BD13 – długość – EV1  
Pakowanie: 100 szt.

### DANE TECHNICZNE

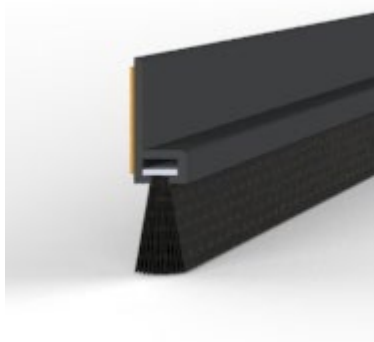
Aluminium anodowane  
Taśma samoprzylepna zamontowana  
Polipropylen (-20°C / +80°C)  
Długość standardowa: 1000 mm  
Długość maksymalna: 3000 mm



Ordering code: AP-AMS0718BD13 – length – EV5  
Packing: 100 pcs

### TECHNICAL DATA

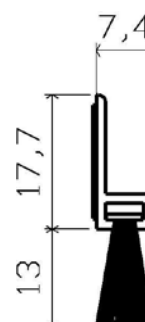
Black anodised aluminium profile  
Self adhesive tape premounted  
Soft polypropylene brush (-20°C / +80°C)  
Standard length: 1000 mm  
Maximum length: 3000 mm



Kod zamówieniowy: AP-AMS0718BD13 – długość – EV5  
Pakowanie: 100 szt.

### DANE TECHNICZNE

Aluminium anodowane czarne  
Taśma samoprzylepna zamontowana  
Polipropylen (-20°C / +80°C)  
Długość standardowa: 1000 mm  
Długość maksymalna: 3000 mm



**BOTTOM SEAL**

Ordering code: AP-AMS0718LD40 – length – EV1  
Packing: 50 pcs

**TECHNICAL DATA**

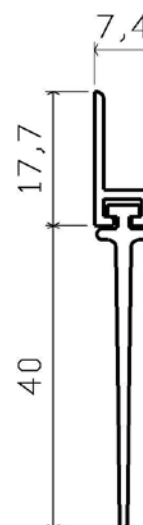
Silver matte anodised aluminium profile  
Mounting slotted holes upon request  
Seal in self-extinguish TPE (-10°C /+ 60°C)  
Standard length: 1000 mm  
Maximum length: 3000 mm

**USZCZELKA DOLNA**

Kod zamówieniowy: AP-AMS0718LD40 – długość – EV1  
Pakowanie: 50 szt.

**DANE TECHNICZNE**

Aluminium anodowane  
Otwory montażowe na życzenie  
Samogasnąca TPE (-10°C /+ 60 °C)  
Długość standardowa: 1000 mm  
Długość maksymalna: 3000 mm



Ordering code: AP-AMS0718LD40 – length – EV5  
Packing: 50 pcs

**TECHNICAL DATA**

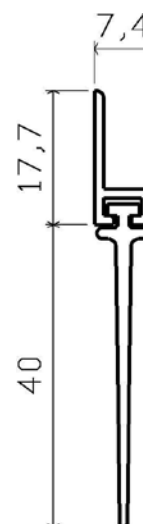
Black anodised aluminium profile  
Mounting slotted holes upon request  
Seal in self-extinguish TPE (-10°C /+ 60°C)  
Standard length: 1000 mm  
Maximum length: 3000 mm



Kod zamówieniowy: AP-AMS0718LD40 – długość – EV5  
Pakowanie: 50 szt.

**DANE TECHNICZNE**

Aluminium anodowane czarne  
Otwory montażowe na życzenie  
Samogasnąca TPE (-10°C /+ 60 °C)  
Długość standardowa: 1000 mm  
Długość maksymalna: 3000 mm

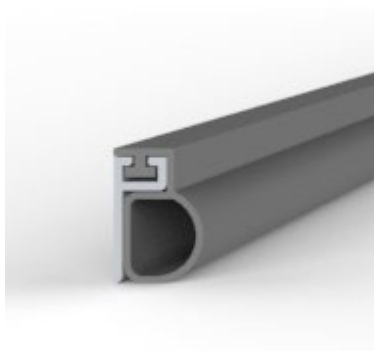


### PERIMETER SEAL

Ordering code: AP-AMS0820AD12 – length – EV1  
Packing: 80 pcs

#### TECHNICAL DATA

Silver matte anodised aluminium profile  
Mounting slotted holes upon request  
Seal in self-extinguish TPE (-10°C /+ 60°C)  
Standard length: 1000 mm  
Maximum length: 3000 mm

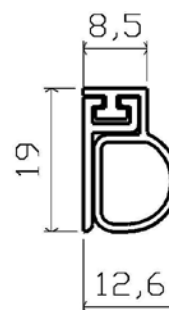


### USZCZELKA PRZYLGOWA

Kod zamówieniowy: AP-AMS0820AD12 – długość – EV1  
Pakowanie: 80 szt.

#### DANE TECHNICZNE

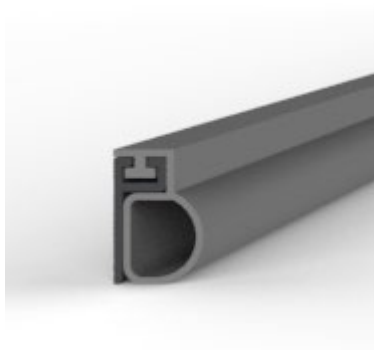
Aluminium anodowane  
Otwory montażowe na życzenie  
Samogasnąca TPE (-10°C /+ 60 °C)  
Długość standardowa: 1000 mm  
Długość maksymalna: 3000 mm



Ordering code: AP-AMS0820AD12 – length – EV5  
Packing: 80 pcs

#### TECHNICAL DATA

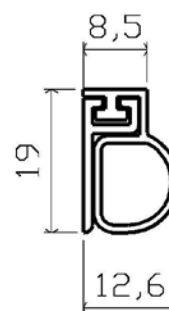
Black anodised aluminium profile  
Mounting slotted holes upon request  
Seal in self-extinguish TPE (-10°C /+ 60°C)  
Standard length: 1000 mm  
Maximum length: 3000 mm



Kod zamówieniowy: AP-AMS0820AD12 – długość – EV5  
Pakowanie: 80 szt.

#### DANE TECHNICZNE

Aluminium anodowane czarne  
Otwory montażowe na życzenie  
Samogasnąca TPE (-10°C /+ 60 °C)  
Długość standardowa: 1000 mm  
Długość maksymalna: 3000 mm

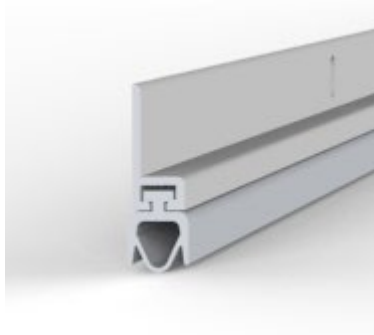


**PERIMETER SEAL**

Ordering code: AP-AMS0820LD8 – length – EV1  
Packing: 100 pcs

**TECHNICAL DATA**

Silver matte anodised aluminium profile  
Mounting slotted holes upon request  
Seal in self-extinguish silicone (-40°C /+ 200°C)  
Standard length: 1000 mm  
Maximum length: 3000 mm

**USZCZELKA PRZYLGOWA**

Kod zamówieniowy: AP-AMS0820LD8 – długość – EV1  
Pakowanie: 100 szt.

**DANE TECHNICZNE**

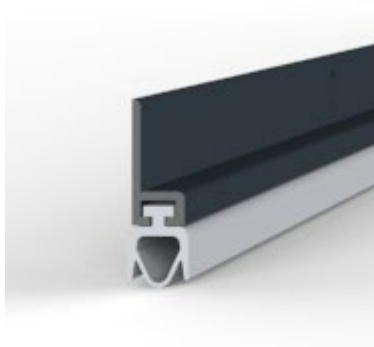
Aluminium anodowane  
Otwory montażowe na życzenie  
Uszczelka samogasnąca silikon (-40°C /+ 200°C)  
Długość standardowa: 1000 mm  
Długość maksymalna: 3000 mm



Ordering code: AP-AMS0820LD8 – length – EV5  
Packing: 100 pcs

**TECHNICAL DATA**

Black anodised aluminium profile  
Mounting slotted holes upon request  
Seal in self-extinguish silicone (-40°C /+ 200°C)  
Standard length: 1000 mm  
Maximum length: 3000 mm



Kod zamówieniowy: AP-AMS0820LD8 – długość – EV5  
Pakowanie: 100 szt.

**DANE TECHNICZNE**

Aluminium anodowane czarne  
Otwory montażowe na życzenie  
Uszczelka samogasnąca silikon (-40°C /+ 200°C)  
Długość standardowa: 1000 mm  
Długość maksymalna: 3000 mm



### STRIP BRUSHES 5mm

#### TECHNICAL DATA

Galvanized Metal U-shaped guide base 5  
Polypropylene brush filaments (-20°C/+80°C)  
Resistent to most chemicals  
Standard length: 2000 mm

#### APPLICATTIONS:

Residential and industrial doors, industrial machines

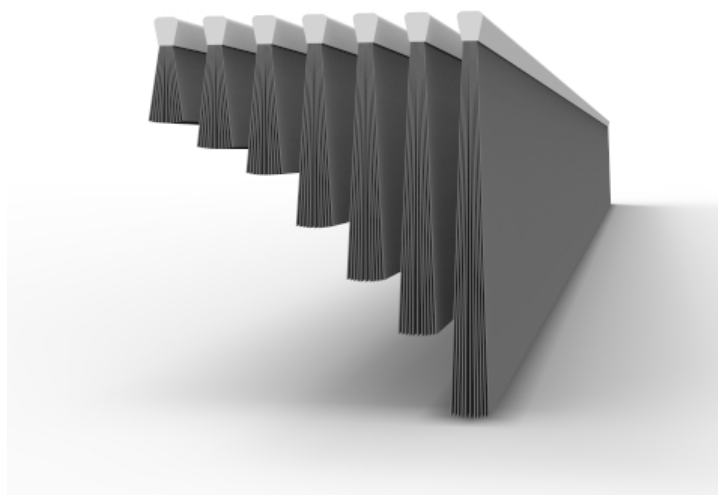
### SZCZOTKI LISTWOWE 5mm

#### DANE TECHNICZNE

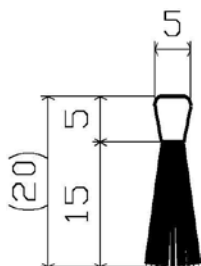
Główka szczotki ze stali ocynkowanej 5mm  
Włókna szczotki z polipropylenu (-20°C/+80°C)  
Odporne na większość środków chemicznych  
Długość standardowa: 2000 mm

#### ZASTOSOWANIE:

Drzwi domowe i przemysłowe, maszyny przemysłowe



Ordering code: AP-AMSBD5/20  
Packing: 100 m

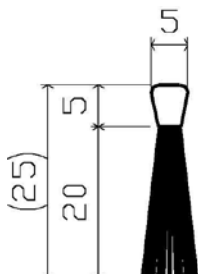


Kod zamówieniowy: AP-AMSBD5/20  
Pakowanie: 100 m



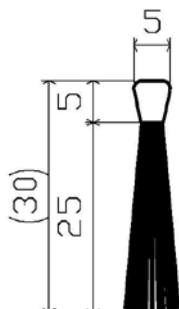
**STRIP BRUSHES 5mm****SZCZOTKI LISTWOWE 5mm**

Ordering code: AP-AMSBD5/25  
Packing: 100 m



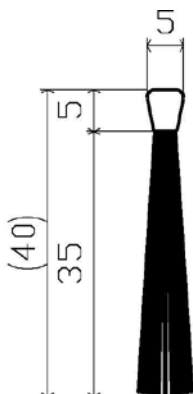
Kod zamówieniowy: AP-AMSBD5/25  
Pakowanie: 100 m

Ordering code: AP-AMSBD5/30  
Packing: 100 m



Kod zamówieniowy: AP-AMSBD5/30  
Pakowanie: 100 m

Ordering code: AP-AMSBD5/40  
Packing: 100 m

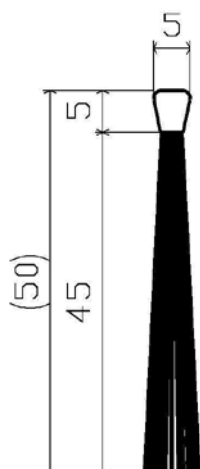


Kod zamówieniowy: AP-AMSBD5/40  
Pakowanie: 100 m

**STRIP BRUSHES 5mm**

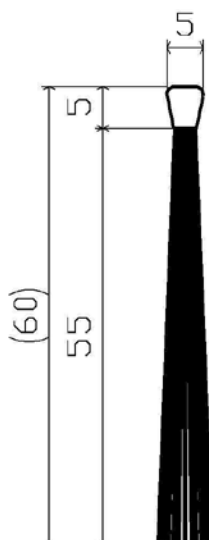
**SZCZOTKI LISTWOWE 5mm**

Ordering code: AP-AMSBD5/50  
Packing: 50 m



Kod zamówieniowy: AP-AMSBD5/50  
Pakowanie: 50 m

Ordering code: AP-AMSBD5/60  
Packing: 50 m



Kod zamówieniowy: AP-AMSBD5/60  
Pakowanie: 50 m

Ordering code: AP-AMSBD5/75  
Packing: 50 m



Kod zamówieniowy: AP-AMSBD5/75  
Pakowanie: 50 m

### STRIP BRUSHES WITH F CARRIER

#### TECHNICAL DATA

h Aluminium profile (raw or black anodised)  
Galvanized Metal U-shaped guide base 5  
Black polypropylene brush filaments (-20°C / +80°C)  
Resistent to most chemicals  
Standard length: 2000 mm

#### APPLICATIONS:

Residential and industrial doors, industrial machines

### SZCZOTKI LISTWOWE Z PROFILEM PIONOWYM "h"

#### DANE TECHNICZNE

Profil z aluminium H (anoda srebrna EV1 lub czarna EV5)  
Główka szczotki ze stali ocynkowanej 5mm  
Włókna szczotki z czarnego polipropylenu (-20°C/+80°C)  
Odporne na większość środków chemicznych  
Długość standardowa: 2000 mm

#### ZASTOSOWANIE:

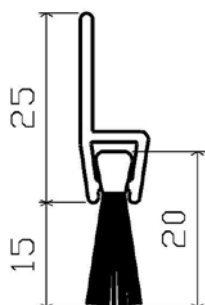
Drzwi domowe i przemysłowe, maszyny przemysłowe



Ordering code:

- AP-AMS0825BD20EV1 (raw h-profile)
- AP-AMS0825BD20EV5 (black anodised h-profile)

Packing: 100 m



Kod zamówieniowy:

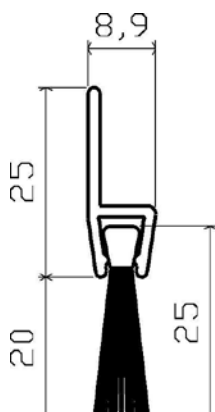
- AP-AMS0825BD20EV1 (anoda srebrna)
- AP-AMS0825BD20EV5 (anoda czarna)

Pakowanie: 100 m

Ordering code:

- AP-AMS0825BD25EV1 (raw h-profile)
- AP-AMS0825BD25V5 (black anodised h-profile)

Packing: 100 m



Kod zamówieniowy:

- AP-AMS0825BD25EV1 (anoda srebrna)
- AP-AMS0825BD25V5 (anoda czarna)

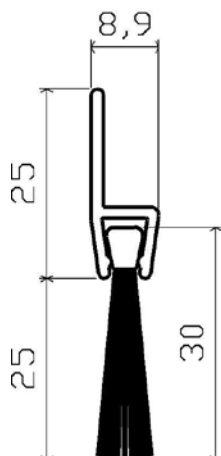
Pakowanie: 100 m

**STRIP BRUSHES WITH h CARRIER**

**SZCZOTKI LISTWOWE  
Z PROFILEM PIONOWYM "h"**

- Ordering code:  
- AP-AMS0825BD30EV1 (raw h-profile)  
- AP-AMS0825BD30EV5 (black anodised h-profile)

Packing: 100 m

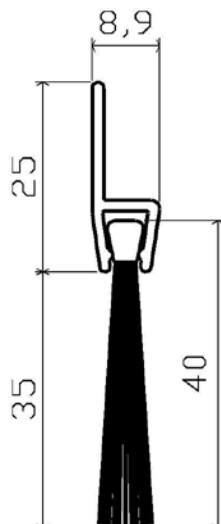


- Kod zamówieniowy:  
- AP-AMS0825BD30EV1 (anoda srebrna)  
- AP-AMS0825BD30EV5 (anoda czarna)

Pakowanie: 100 m

- Ordering code:  
- AP-AMS0825BD40EV1 (raw h-profile)  
- AP-AMS0825BD40EV5 (black anodised h-profile)

Packing: 100 m

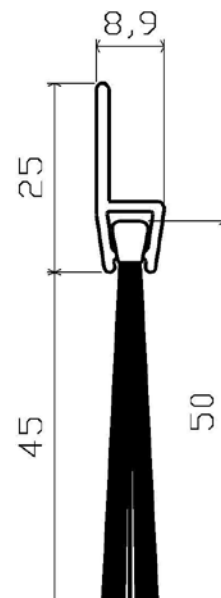


- Kod zamówieniowy:  
- AP-AMS0825BD40EV1 (anoda srebrna)  
- AP-AMS0825BD40EV5 (anoda czarna)

Pakowanie: 100 m

- Ordering code:  
- AP-AMS0825BD50EV1 (raw h-profile)  
- AP-AMS0825BD50EV5 (black anodised h-profile)

Packing: 50 m



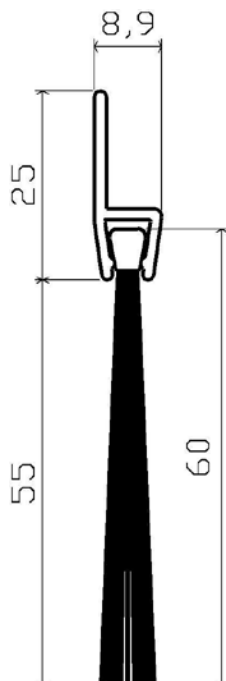
- Kod zamówieniowy:  
- AP-AMS0825BD50EV1 (anoda srebrna)  
- AP-AMS0825BD50EV5 (anoda czarna)

Pakowanie: 50 m

**STRIP BRUSHES WITH F CARRIER****SZCZOTKI LISTWOWE  
Z PROFILEM PIONOWYM "h"**

Ordering code:  
 - AP-AMS0825BD60EV1 (raw h-profile)  
 - AP-AMS0825BD60EV5  
 (black anodised h-profile)

Packing: 50 m

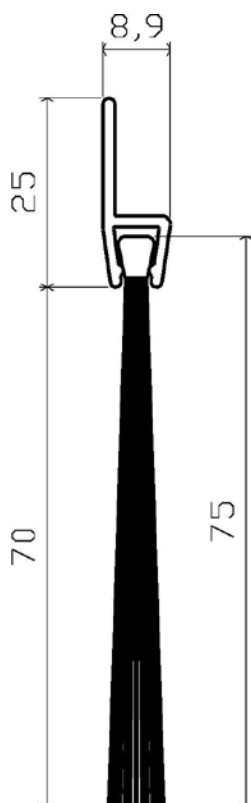


Kod zamówieniowy:  
 - AP-AMS0825BD60EV1 (anoda srebrna)  
 - AP-AMS0825BD60EV5 (anoda czarna)

Pakowanie: 50 m

Ordering code:  
 - AP-AMS0825BD75EV1 (raw h-profile)  
 - AP-AMS0825BD75EV5  
 (black anodised h-profile)

Packing: 50 m



Kod zamówieniowy:  
 - AP-AMS0825BD75EV1 (anoda srebrna)  
 - AP-AMS0825BD75EV5 (anoda czarna)

Pakowanie: 50 m

### STRIP BRUSHES WITH F CARRIER

#### TECHNICAL DATA

F Aluminium profile  
Galvanized Metal U-shaped guide base 5  
Black polypropylene brush filaments (-20°C / +80°C)  
Resistent to most chemicals  
Standard length: 2000 mm

#### APPLICATIONS:

Residential and industrial doors, industrial machines

### SZCZOTKI LISTWOWE Z PROFILEM POZIOMYM "F"

#### DANE TECHNICZNE

Profil z aluminium F (anoda srebrna EV1)  
Główka szczotki ze stali ocynkowanej 5mm  
Włókna szczotki z czarnego polipropylenu (-20°C/+80°C)  
Odporne na większość środków chemicznych  
Długość standardowa: 2000 mm

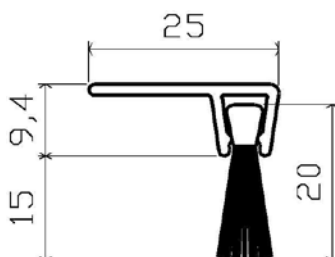
#### ZASTOSOWANIE:

Drzwi domowe i przemysłowe, maszyny przemysłowe



Ordering code:  
- AP-AMS2509BD20EV1

Packing: 100 m

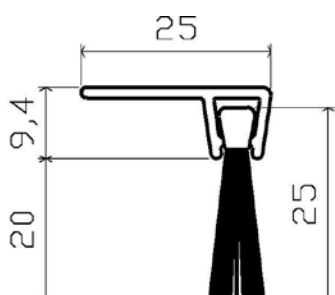


Kod zamówieniowy:  
- AP-AMS2509BD20EV1 (anoda srebrna)

Pakowanie: 100 m

Ordering code:  
- AP-AMS2509BD25EV1

Packing: 100 m



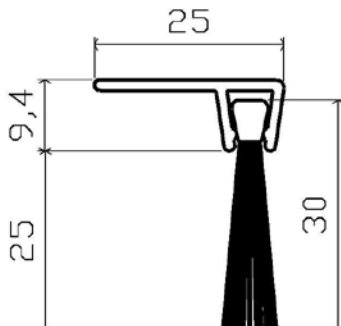
Kod zamówieniowy:  
- AP-AMS2509BD25EV1 (anoda srebrna)

Pakowanie: 100 m

**STRIP BRUSHES WITH F CARRIER****SZCZOTKI LISTWOWE  
Z PROFILEM POZIOMYM "F"**

Ordering code:  
- AP-AMS2509BD30EV1

Packing: 100 m

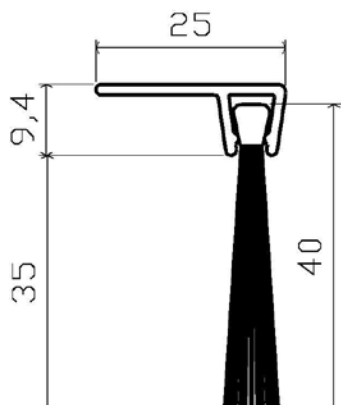


Kod zamówieniowy:  
- AP-AMS2509BD30EV1 (anoda srebrna)

Pakowanie: 100 m

Ordering code:  
- AP-AMS2509BD40EV1

Packing: 100 m

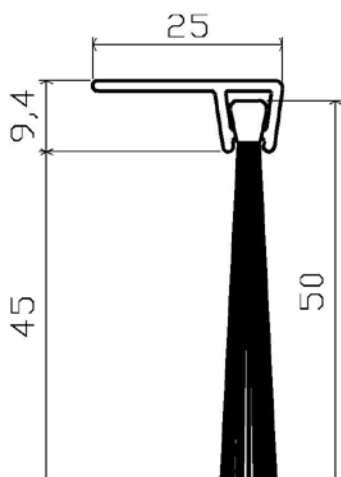


Kod zamówieniowy:  
- AP-AMS2509BD40EV1 (anoda srebrna)

Pakowanie: 100 m

Ordering code:  
- AP-AMS2509BD50EV1

Packing: 50 m



Kod zamówieniowy:  
- AP-AMS2509BD50EV1 (anoda srebrna)

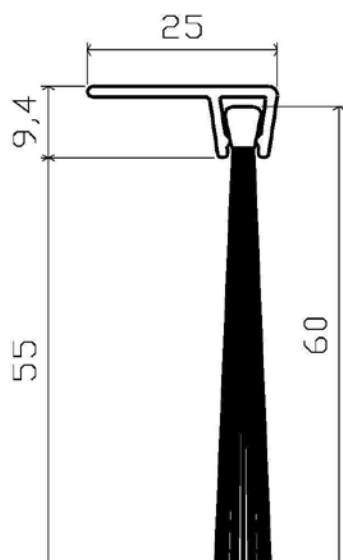
Pakowanie: 50 m

**STRIP BRUSHES WITH F CARRIER**

**SZCZOTKI LISTWOWE  
Z PROFILEM POZIOMYM "F"**

Ordering code:  
- AP-AMS2509BD60EV1

Packing: 50 m

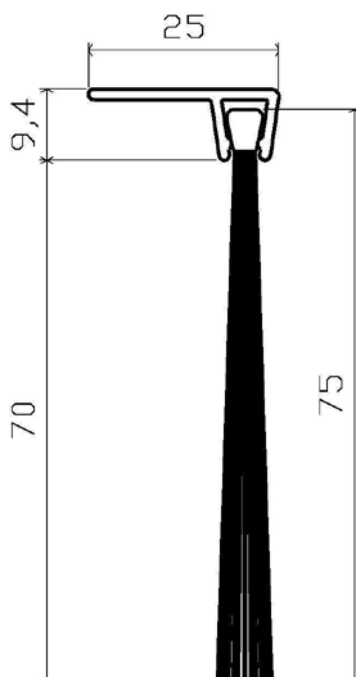


Kod zamówieniowy:  
- AP-AMS2509BD60EV1 (anoda srebrna)

Pakowanie: 50 m

Ordering code:  
- AP-AMS2509BD75EV1

Packing: 50 m



Kod zamówieniowy:  
- AP-AMS2509BD75EV1 (anoda srebrna)

Pakowanie: 50 m



**LZ STRIP BRUSHES****TECHNICAL DATA**

Galvanized metal carrier  
 Black polypropylene brush filaments (-20°C / +80°C)  
 Resistent to most chemicals  
 Standard length: 2000 mm

**APPLICATIONS:**

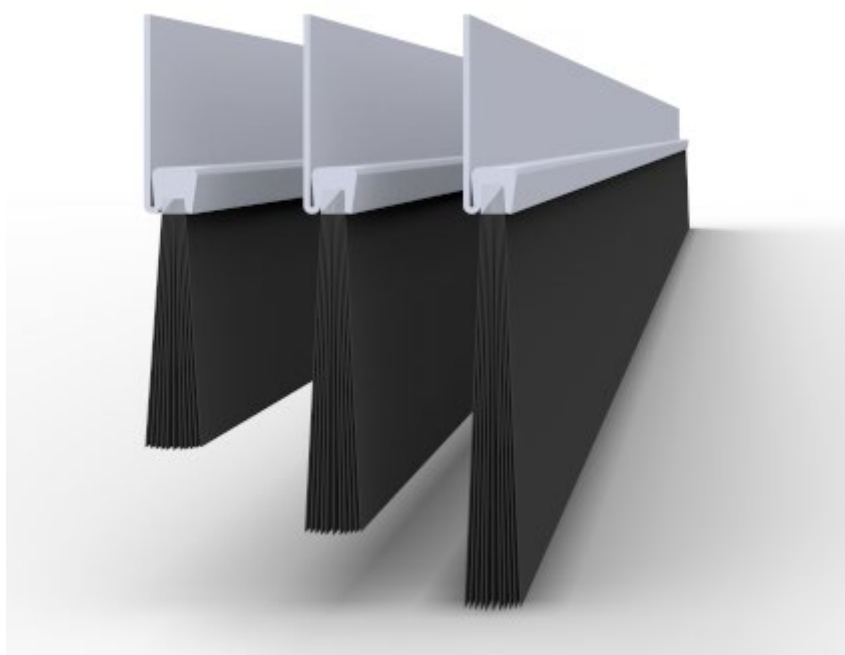
Residential and industrial doors, industrial machines

**SZCZOTKI LISTWOWE  
Z PROFILEM STALOWYM TYPU "LZ"****DANE TECHNICZNE**

Profil z blachy stalowej  
 Włókna szczotki z czarnego polipropylenu (-20°C/+80°C)  
 Odporne na większość środków chemicznych  
 Długość standardowa: 2000 mm

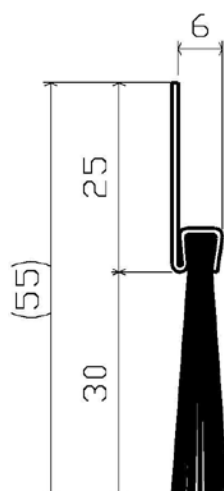
**ZASTOSOWANIE:**

Drzwi domowe i przemysłowe, maszyny przemysłowe



Ordering code:  
 - AP-AMS0625BD35LZ

Packing: 50 m



Kod zamówieniowy:  
 - AP-AMS0625BD35LZ

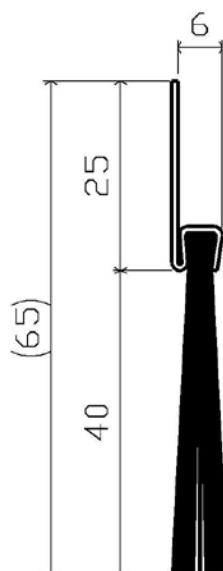
Pakowanie: 50 m

**LZ STRIP BRUSHES**

**SZCZOTKI LISTWOWE  
Z PROFILEM STALOWYM TYPU "LZ"**

Ordering code:  
- AP-AMS0625BD45LZ

Packing: 40 m

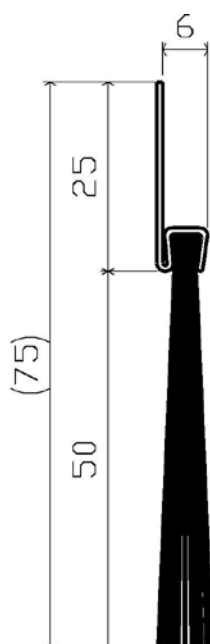


Kod zamówieniowy:  
- AP-AMS0625BD45LZ

Pakowanie: 40 m

Ordering code:  
- AP-AMS0625BD55LZ

Packing: 36 m



Kod zamówieniowy:  
- AP-AMS0625BD55LZ

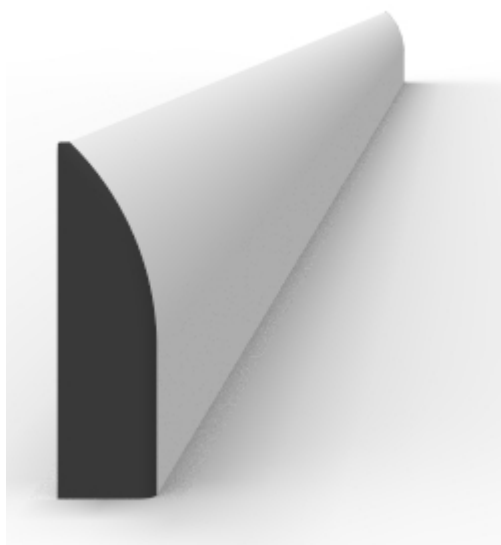
Pakowanie: 36 m

**RAIN DEFLECTORS**

Ordering code: AP-AMSW1245EV1 – length  
Packing: 30 pcs

**TECHNICAL DATA**

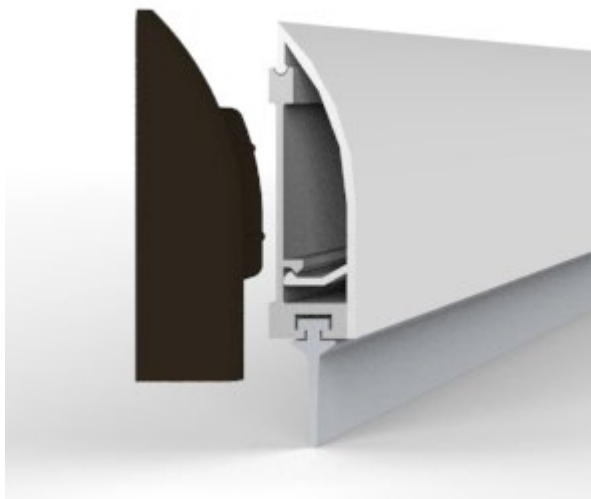
Aluminium profiles - silver matte anodised cover  
Black ABS end caps  
Mounting slotted holes upon request  
Standard length: 1000 mm  
Maximum length: 3000 mm



Ordering code: AP-AMSW1245LD15EV1 – długość  
Packing: 30 pcs

**TECHNICAL DATA**

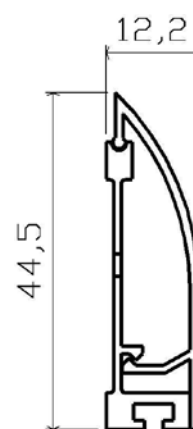
Aluminium profiles - silver matte anodised cover  
Seal in self-extinguish silicone (-40°C /+ 200°C)  
Black ABS end caps  
Mounting slotted holes upon request  
Standard length: 1000 mm  
Maximum length: 3000 mm

**OKAPNIK**

Kod zamówieniowy: AP-AMSW1245EV1 – długość  
Pakowanie: 30 szt.

**DANE TECHNICZNE**

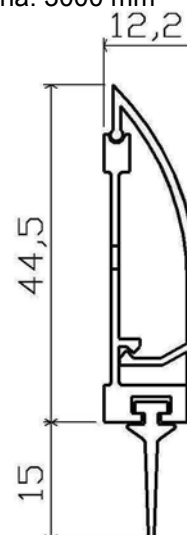
Profil aluminiowy anoda srebrna EV1  
Osłonki boczne czarny ABS  
Otwory montażowe na życzenie  
Długość standardowa: 1000 mm  
Długość maksymalna: 3000 mm



Kod zamówieniowy: AP-AMSW1245LD15EV1 – długość  
Pakowanie: 30 szt.

**DANE TECHNICZNE**

Profil aluminiowy anoda srebrna EV1  
Uszczelka samogasnąca silikon (-40°C /+ 200°C)  
Osłonki boczne czarny ABS  
Otwory montażowe na życzenie  
Długość standardowa: 1000 mm  
Długość maksymalna: 3000 mm



### THRESHOLD SEALS

Ordering code:

AP-AMSW512AD8EV1 – length

Packing: 30 pcs

#### TECHNICAL DATA

Aluminium profiles - silver matte anodised cover

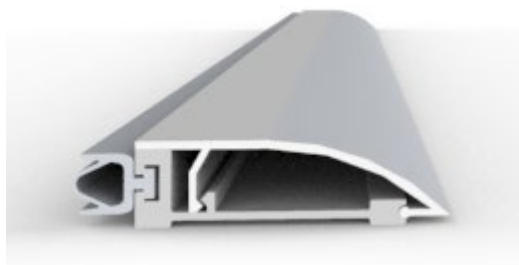
Seal in self-extinguish silicone (-40°C /+ 200°C)

Black ABS end caps upon request

Mounting slotted holes upon request

Standard length: 1000 mm

Maximum length: 3000 mm



### PRÓG PODŁOGOWY PRZYLGOWY

Kod zamówieniowy:

AP-AMSW512AD8EV1 – długość

Pakowanie: 30 szt.

#### DANE TECHNICZNE

Profil aluminiowy anoda srebrna EV1

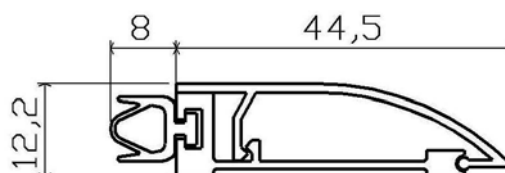
Uszczelka samogasnąca silikon (-40°C /+ 200°C)

Osłonki boczne czarny ABS, na życzenie

Otwory montażowe na życzenie

Długość standardowa: 1000 mm

Długość maksymalna: 3000 mm



Ordering code: AP-AMSW4512AD5EV1 – length

Packing: 30 pcs

#### TECHNICAL DATA

Aluminium profiles - silver matte anodised cover

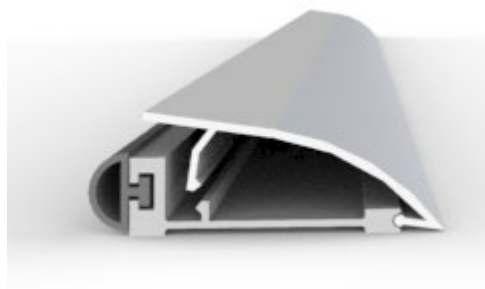
Seal in self-extinguish TPE (-10°C /+ 60°C)

Black ABS end caps upon request

Mounting slotted holes upon request

Standard length: 1000 mm

Maximum length: 3000 mm



Kod zamówieniowy: AP-AMSW4512AD5EV1 – długość

Pakowanie: 30 szt.

#### DANE TECHNICZNE

Profil aluminiowy anoda srebrna EV1

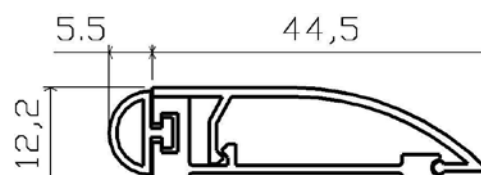
Samogasnąca TPE (-10°C /+ 60 °C)

Osłonki boczne czarny ABS, na życzenie

Otwory montażowe na życzenie

Długość standardowa: 1000 mm

Długość maksymalna: 3000 mm



**DOOR DAMPERS**

Patented oleodynamic device designed to slow down the closing action of any door. It can be quickly and easily installed in new or existing doors, at any height. No setting required and maintenance-free.

The recessed solution is the ideal option also aesthetically: it is almost invisible when installed, and completely hidden when the door is closed.

Slamming noise reduction

Damage prevention to door's components

Injuries prevention on handle side

Ordering code:

- AP-AMSA2010 (Door weight between 20 and 50 [kg])

- AP-AMSA2011 (Door weight between 60 and 120 [kg])

Packing: 20 pcs

**TECHNICAL DATA**

Reaction force proportional to closing speed

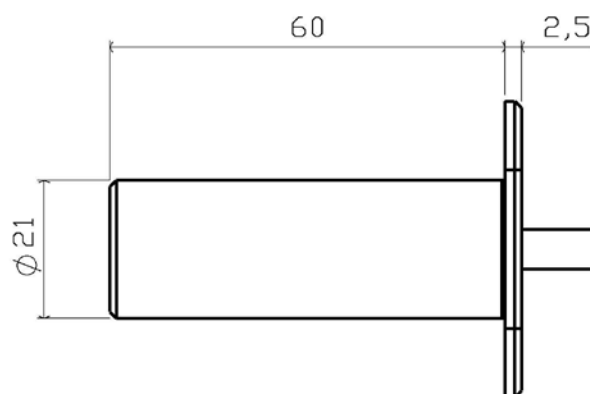
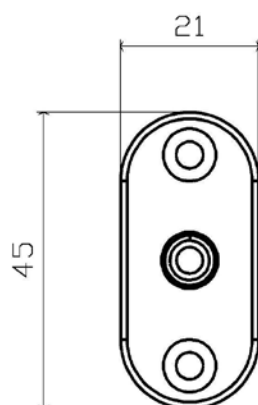
No setting required

Recessed mounting on hinge side (on door or frame)

It can be apply at any height

Made completely in steel

Supply with INOX buffer plate

**AMORTYZATOR DRZWIOWY**

Opatentowane aerodynamiczne urządzenie zaprojektowane aby zwalniać czynność zamykania drzwi. Można je zamontować łatwo i szybko do nowych lub już używanych drzwi każdej wysokości. Nie wymaga dodatkowych ustawięń, nie wymaga przeglądów technicznych. Zamontowane urządzenie jest idealnym rozwiązaniem również pod względem estetycznym: jest prawie niewidoczne po zainstalowaniu i całkowicie schowane, kiedy drzwi są zamknięte.

Redukcja odgłosu trzaskania drzwiami

Zapobieganie zniszczeniu poszczególnych elementów składowych budowy drzwi

Zapobieganie uszkodzeniom powodowanym przez kławkę

Kod zamówieniowy:

- AP-AMSA2010 (Ciężar drzwi pomiędzy 20 a 50 [kg])

- AP-AMSA2011 (Ciężar drzwi pomiędzy 60 a 120 [kg])

Pakowanie: 20 szt.

**DANE TECHNICZNE**

Siła reakcji proporcjonalna do prędkości zamykania

Nie wymaga ustawiania

Umieszczone po stronie zawiasów (na drzwiach lub framudze)

Może być zamontowane na dowolnej wysokości

Wykonane całkowicie ze stali

Wyposażony w odbojnik ramowy INOX

## SKID PROOF STAIR TREADS

Ordering code:

- AP-AMSA500S (Silver matte anodized aluminium holder bar)
- AP-AMSA500B (Bronze anodized aluminium holder bar)

Packing: 20 pcs

### TECHNICAL DATA

Anodised aluminium EN AW 6060 T6 holder bar  
Skid proof EPDM rubber inserts  
Self adhesive tape premounted  
Standard length: 1000 mm  
Maximum length: 3000 mm

## STPONICE ANTYPOŚLIZGOWE

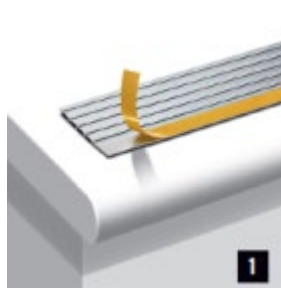
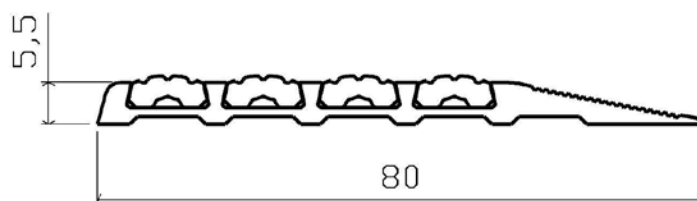
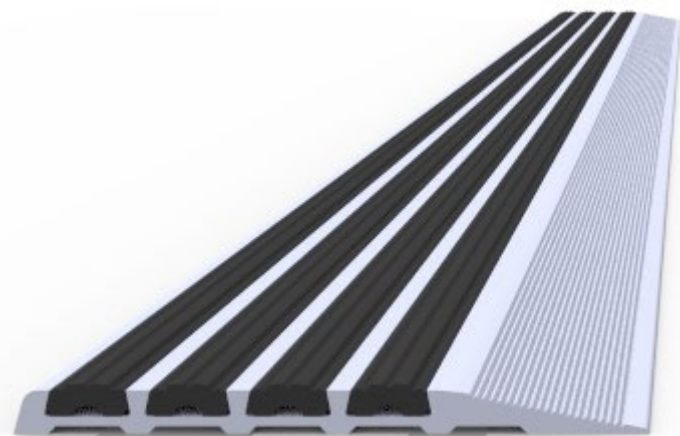
Kod zamówieniowy:

- AP-AMSA500S (na profilu aluminiowym anoda srebrna)
- AP-AMSA500B (na profilu aluminiowym anoda brązowa)

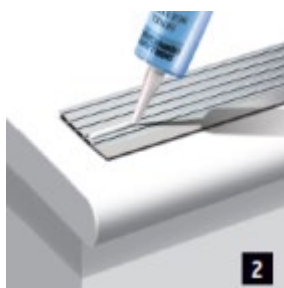
Pakowanie: 20 szt.

### DANE TECHNICZNE

Ramka aluminiowa anoda srebrna EV1  
Gumowe wkładki antypoślizgowe z EPDM  
Taśma samoprzylepna zamontowana  
Długość standardowa: 1000 mm  
Długość maksymalna: 3000 mm



1



2



3



4





**//ALUMASTER®**  
WINDOWS AND DOORS SOLUTIONS

 Alumaster Polska Sp. z o.o.  
ul. Towarowa 7, 87-100 Toruń, Polska

 tel. +48 56 623 13 23

 fax +48 56 610 67 18

 [alumaster@alumaster.pl](mailto:alumaster@alumaster.pl)

 [www.alumaster.pl](http://www.alumaster.pl)