



Instrukcja montażu

Bezprogowe drzwi przesuwne z DREWNA i DREWNO/ALU

- Całkowicie płaski próg z podbudową
- Całkowicie płaski próg renowacyjny

Drzwi przesuwne z drewna do tarasów, balkonów i ogrodów zimowych

Docieplenie podprogowe PET o wysokiej nośności

Próg bezbarierowy wg normy DIN 18040

Dostawa w stanie gotowym do montażu

Szerokość konstrukcji 2500 do 6500 mm

Brak zużycia podczas eksploatacji

Estetyczny design

PRÓG CAŁKOWICIE PŁASKI
DO DRZWI PRZESUWNYCH
z DREWNA

HST 10

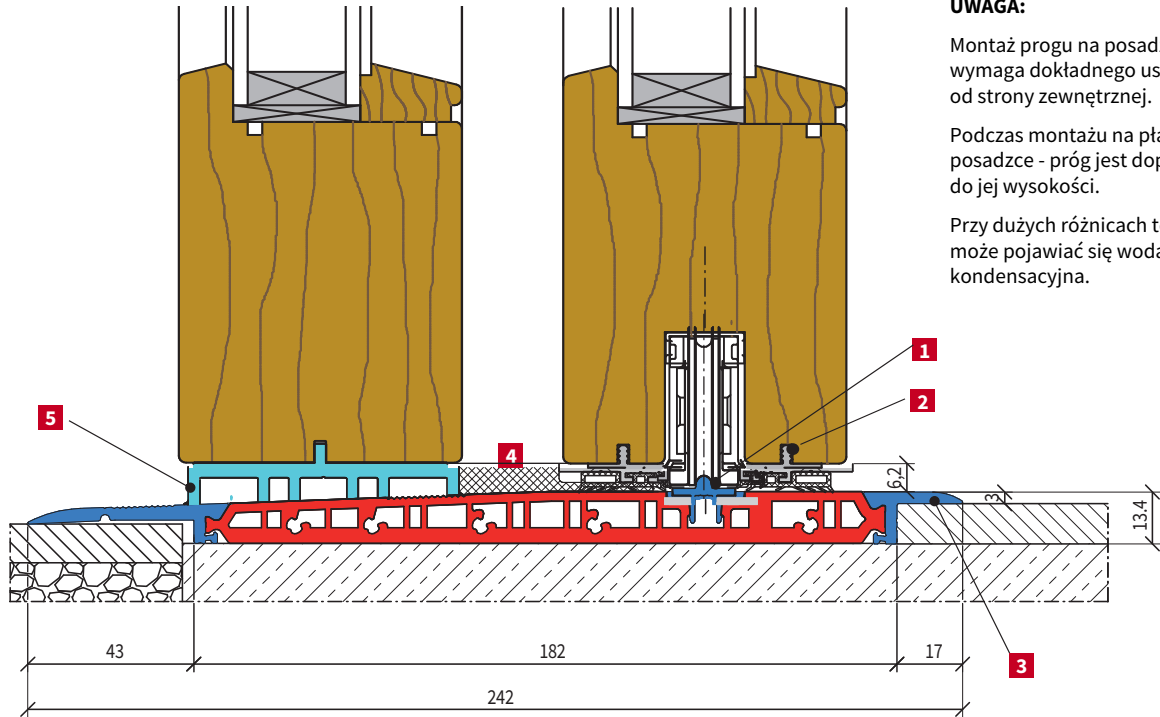
Stan styczni 2025 r. - dane mogą ulec

Progi aluminiowe EV1 z izolacją termiczną części środkowej z PCV - **renowacyjne**.

Oferta liczona według następujących długości progów:
2.500 / 3.000 / 3.500 / 4.000 / 4.500 / 5.000 / 5.500 / 6.000 / 6500* mm

(dostawa obejmuje kompletny próg przycięty na wymiar wraz z akcesoriami w stanie gotowym do montażu)
* nie dotyczy progów HST10/1 SHORT

HST 10



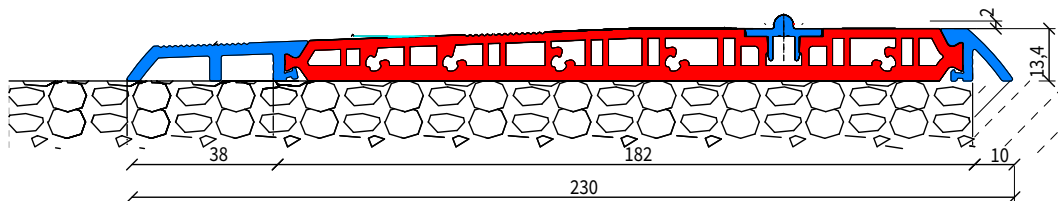
UWAGA:

Montaż progów na posadzce wymaga dokładnego uszczelnienia od strony zewnętrznej.

Podczas montażu na płaskiej posadzce - próg jest dopasowany do jej wysokości.

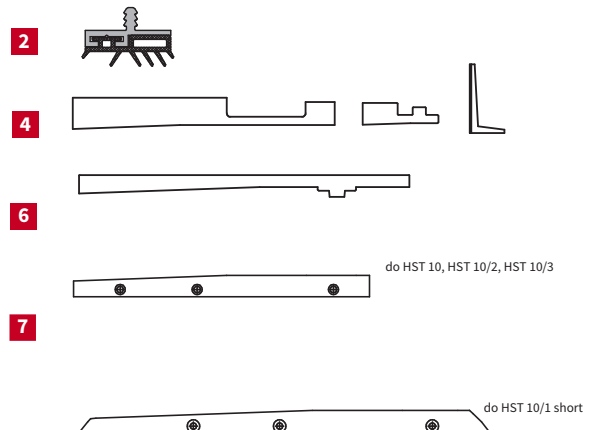
Przy dużych różnicach temperatur może pojawiać się woda kondensacyjna.

HST 10/1 SHORT



W zakres dostawy wchodzi:

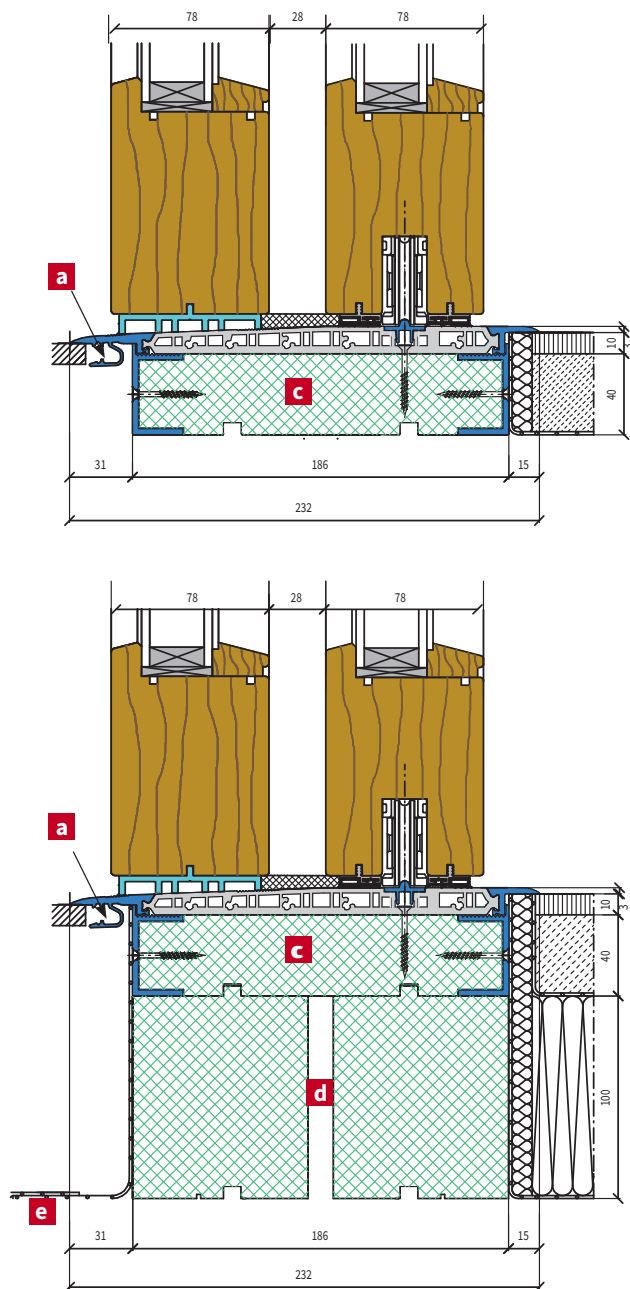
- 1** Aluminiowa prowadnica jezdna wózków 3,5 mm - zaciskowa.
- 2** Aluminiowe uchwyty z uszczelkami z EPDM.
- 3** Aluminiowy płaski próg EV1 z izolacją termiczną pokryty folią ochronną.
- 4** Poduszki uszczelniające dwuczęściowe.
- 5** Nakładka z tworzywa sztucznego skrzydła stałego
- 6** Systemowe łączniki pionowe ramy z uszczelnieniem.
- 7** Ostony boczne progów z uszczelnieniem - komplet.



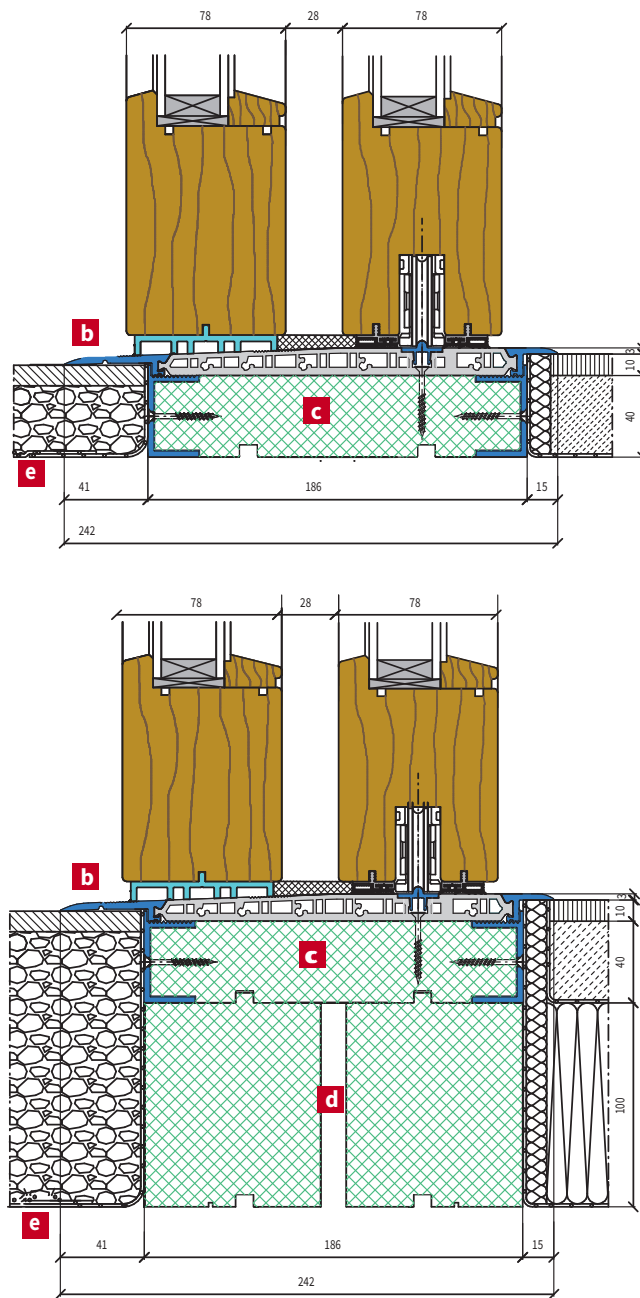
Progi aluminiowe EV1 z izolacją termiczną części środkowej - z podbudową.

Oferta liczona według następujących długości progów:
2.500 / 3.000 / 3.500 / 4.000 / 4.500 / 5.000 / 5.500 / 6.000 / 6.500 mm
(dostawa obejmuje kompletny próg przycięty na wymiar wraz z akcesoriami w stanie gotowym do montażu)

HST 10/2



HST 10/3



a Próg z klipsem - umożliwia podpięcie od strony zewnętrznej profili dodatkowych.

b Próg bez klipsa - równy z wysokością podłoża od strony zewnętrznej.

c Bazowe docieplenie podprogowe 182 x 40 mm (materiał: PET), usztywnione 2 profilami ALU.

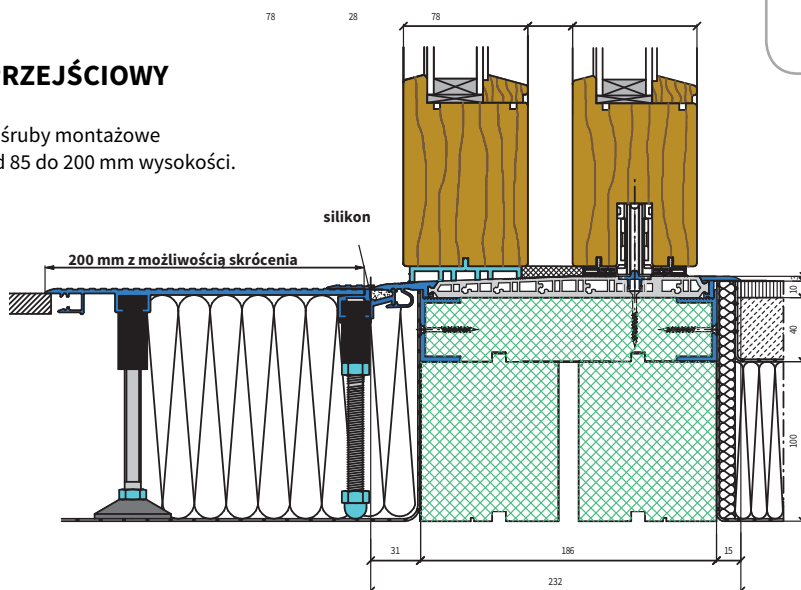
d Dodatkowe docieplenie podprogowe, dwuczęściowe zaciskowe w profilu bazowym (dostępne wysokości: 30, 40, lub 100 mm).

e Fartuch uszczelniający z izolacją bitumiczną Wolfin (550 mm szerokości) przymocowany fabrycznie do progów HST. (za dopłatą komplet narożników wewnętrznych i zewnętrznych)

Klips w progu HST 10/2 umożliwia podpięcie profili dodatkowych:

PROFIL PRZEJŚCIOWY

W komplecie śruby montażowe z regulacją od 85 do 200 mm wysokości.

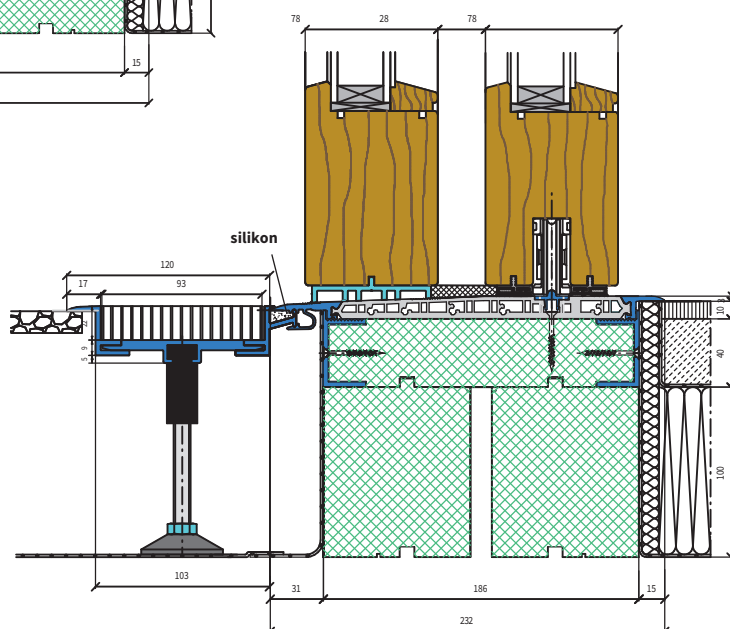


Wysokość konstrukcji progowej:

- HST - próg 10 mm
- + bazowy profil podprogowy 40 mm
- + dodatkowy profil podprogowy luz
- + montażowy ok. 10 mm

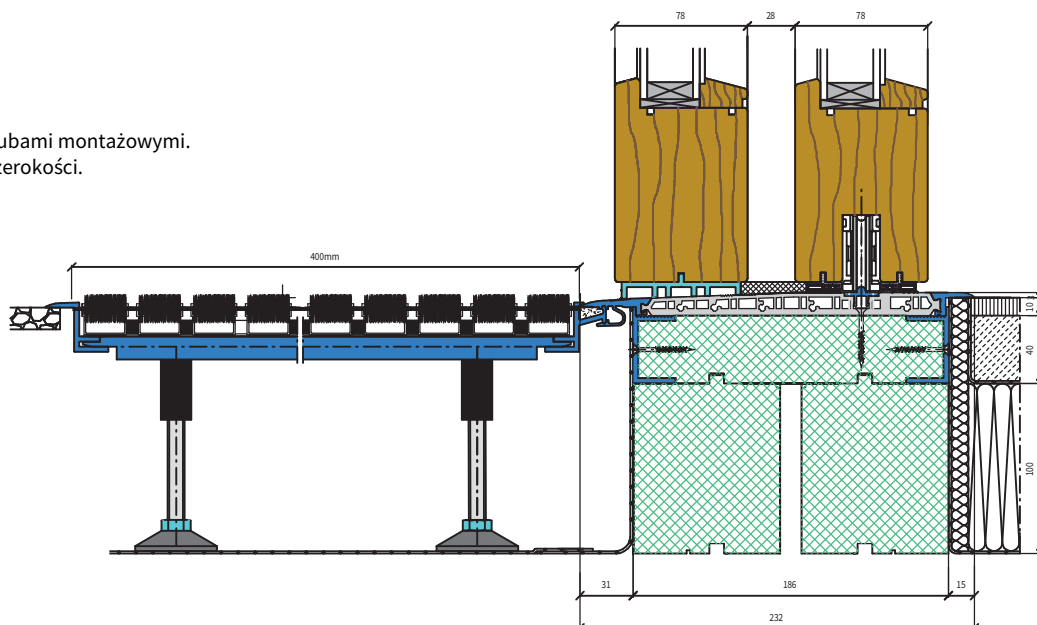
PROFIL ODWADNIAJĄCY

W komplecie ruszt o szerokości 120 lub 170 mm.

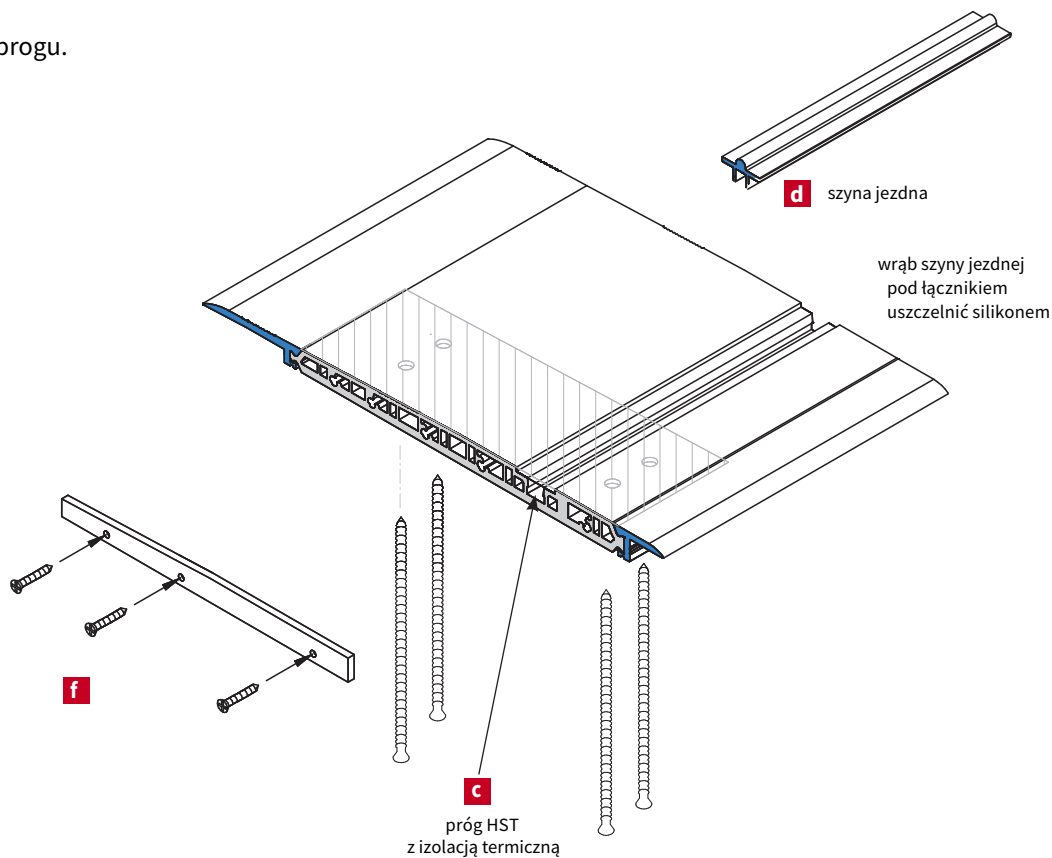
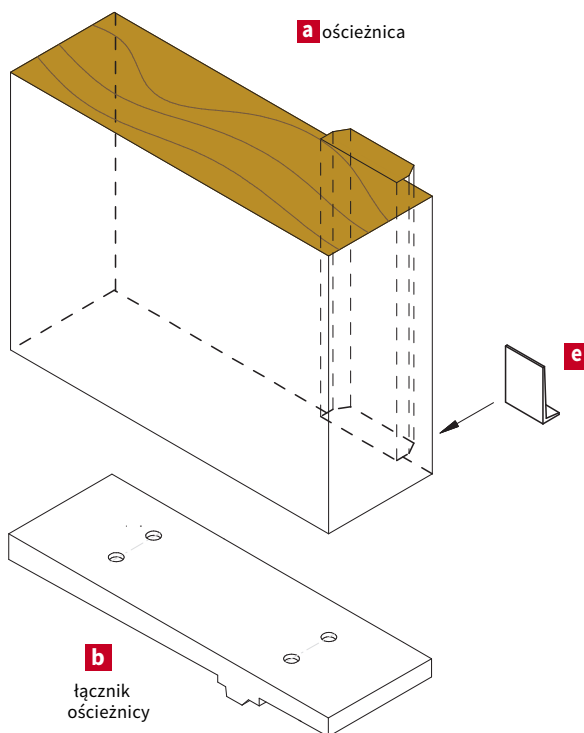


WYCIERACZKA

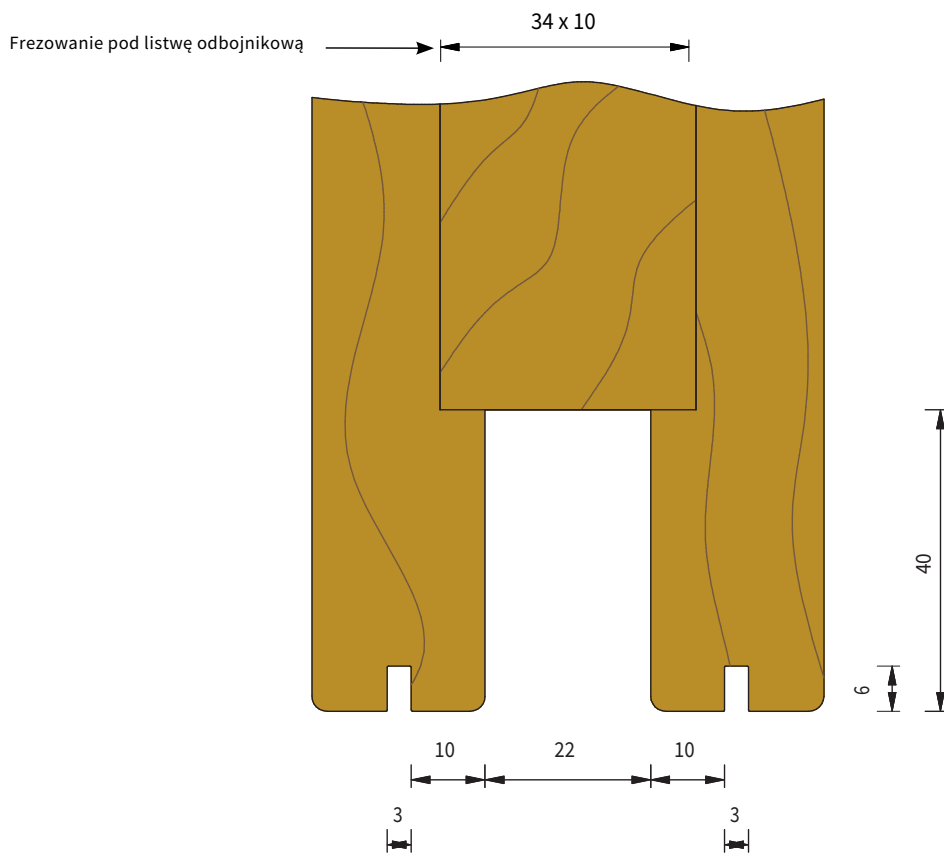
Wymiar 600 x 400 mm wraz ze śrubami montażowymi. Na zamówienie dostępne inne szerokości.



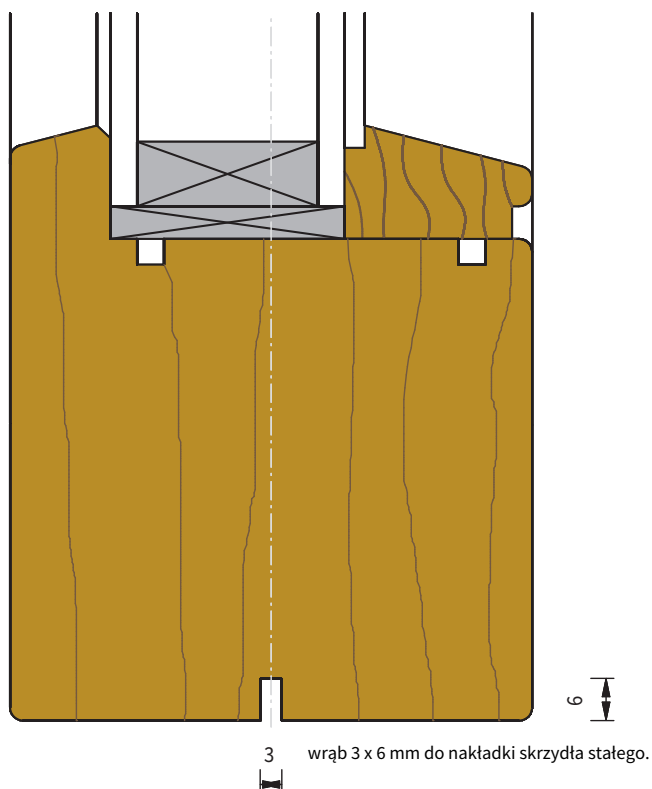
- a** Ościeżnicę dociąć uwzględniając następujące wymiary:
 - dla HST 20, 20/2, 20/3: skrzydło przesuwne i stałe posiada luz 9 mm od posadzki, ościeżnica 1 mm krótsza od skrzydła t.j. 10 mm od poziomu posadzki.
 - dla HST 20/1: skrzydło przesuwne i stałe posiada luz 19,6 mm od posadzki, ościeżnica 0,8 mm krótsza od skrzydła t.j. 20,4 mm od poziomu posadzki.
- b** Łącznik ościeżnicy (wysokość 7,3 mm, zależny od systemu profili) przymocować do ościeżnicy i dodatkowo uszczelnić.
- c** Próg HST z izolacją termiczną środkowej części z PCV przymocować do ościeżnicy wkrętami 6 x 80 mm.
- d** Szynę jezdnią dociąć na wymiar wewnątrz wrębu ościeżnicy i zacisnąć w kanale jezdny.
- e** Poduszki uszczelniające przymocować do ościeżnicy od strony skrzydła jezdnego.
- f** Osłony boczne przykręcić do progu.



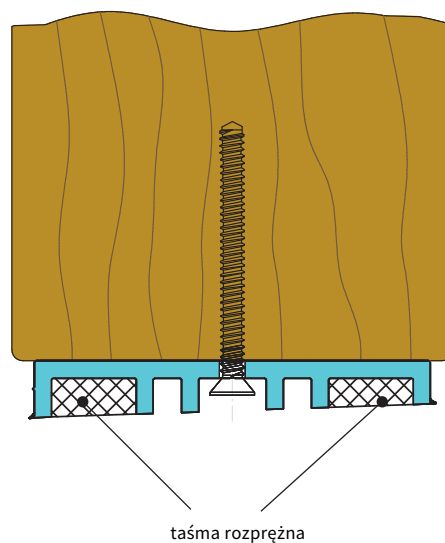
SKRZYDŁO PRZESUWNE



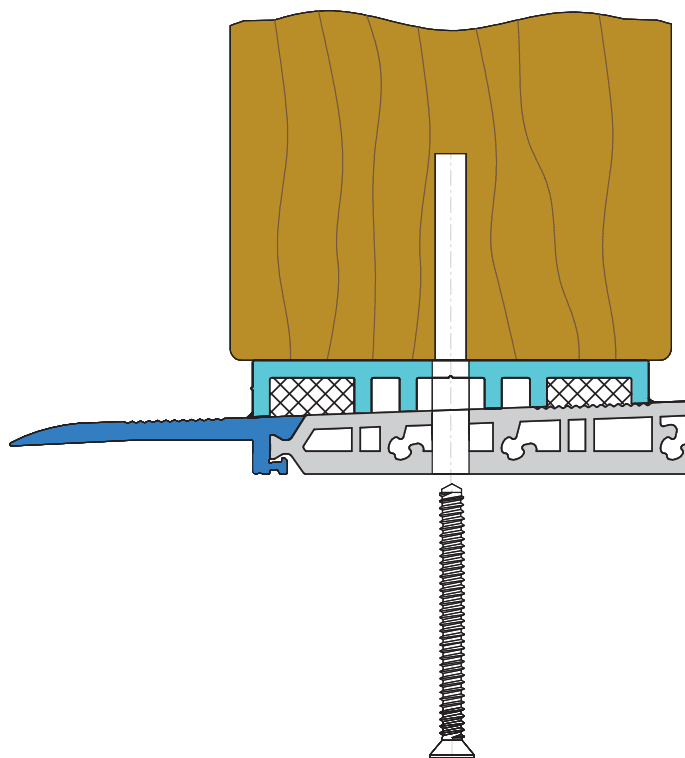
SKRZYDŁO STAŁE



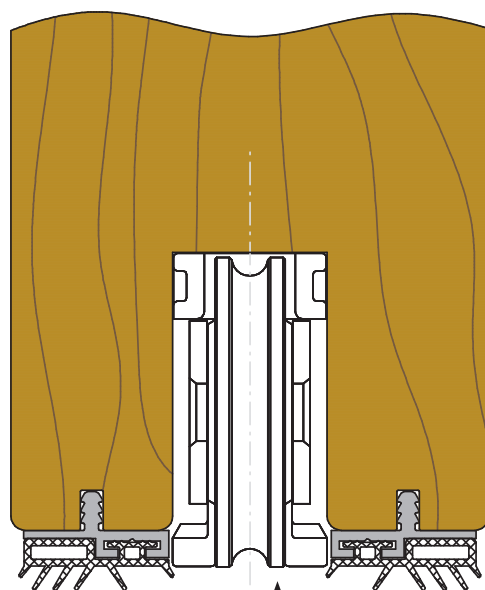
- 1** Nakładkę skrzydła stałego nawiercić i przymocować od spodu do skrzydła z przesunięciem 15 mm od krawędzi skrzydła.
- 2** Taśmą rozprężną uszczelnić nakładkę skrzydła stałego.



- 3** Skrzydło stałe skrócić z progiem i ościeżnicą uwzględniając odstęp od skrzydła przesuwnego.
- 4** Skrzydło stałe przymocować wkrętami nawiercając otwory w progu w odstępach co 350 mm.
- 5** Główki wkrętów muszą licować z dolną płaszczyzną progu.



SKRZYDŁO PRZESUWNE

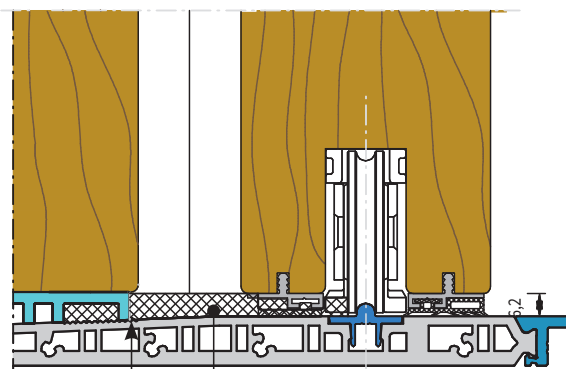


Aluminiowe uchwyty systemowe z uszczelkami wcisnąć we wręb na całej szerokości skrzydła przesuwne. Uszczelki z EPDM przykleić.

Montaż wózków przeprowadzić zgodnie z wytycznymi producenta okuć.

PODUSZKI USZCZELNIAJĄCE

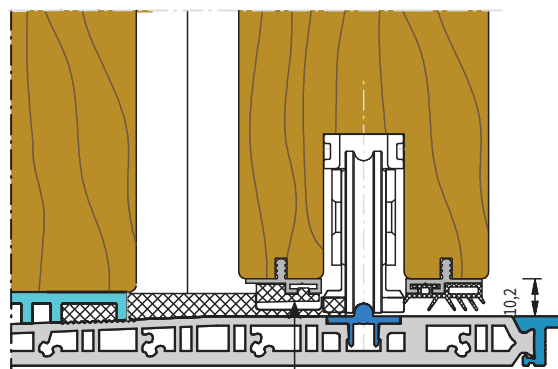
DRZWI ZAMKNIĘTE



Poduszki uszczelniające przykleić pod skrzydłem stałym do progu. (rysunek poglądowy na str. 9)

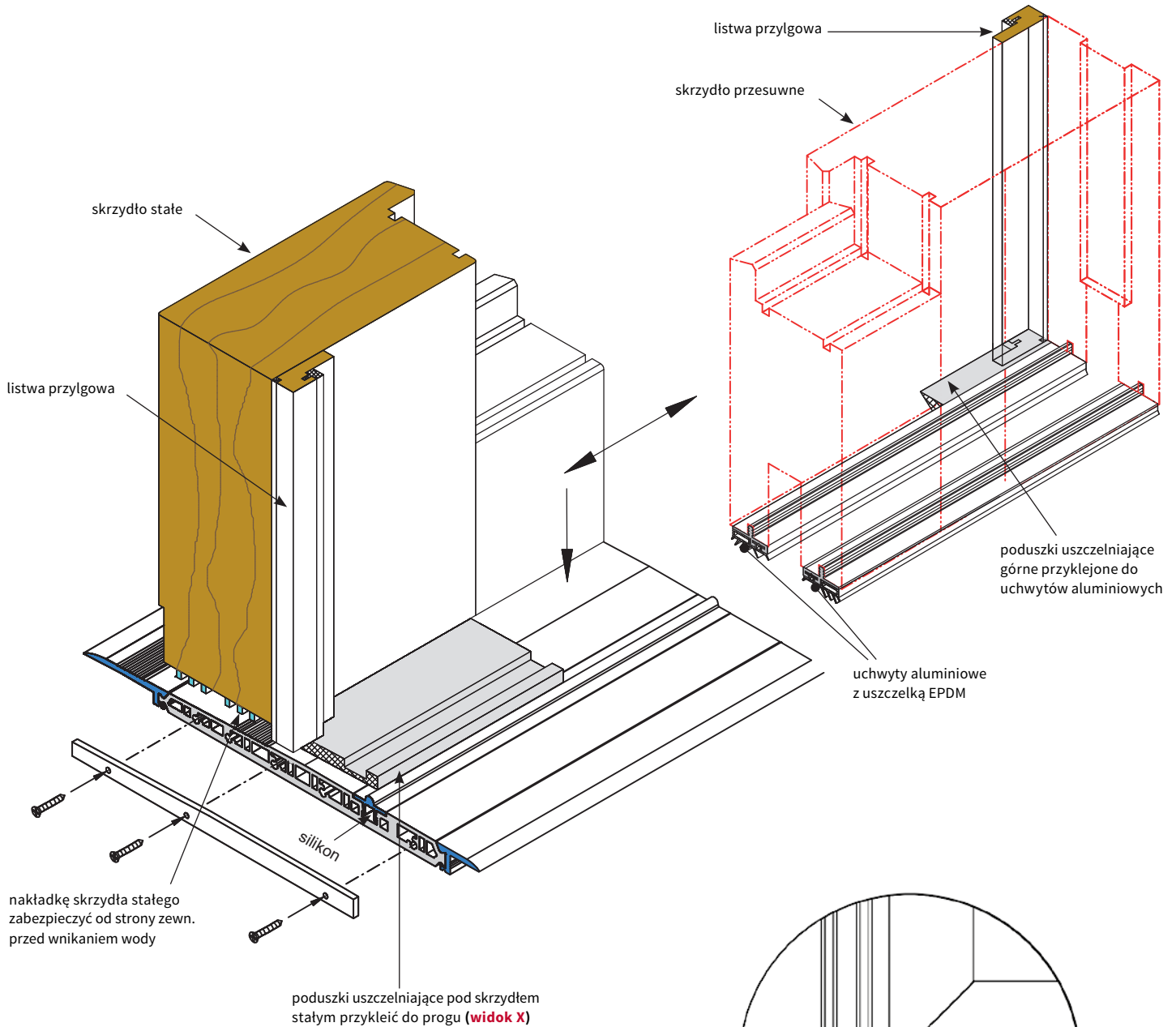
Poduszki uszczelniające dociąć do nakładki.

DRZWI OTWARTE

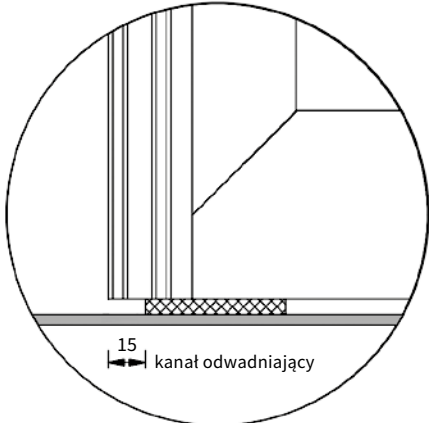


Poduszki uszczelniające górne przykleić do uchwyty, usuwając ich uszczelki z EPDM.

DRZWI OTWARTE



Łącznik ościeżnicy wraz z poduszką uszczelniającą przesunięty o 15 mm względem skrzydła stałego.



widok X



//ALUMASTER®
WINDOWS AND DOORS SOLUTIONS

-  Alumaster Polska Sp. z o.o.
ul. Towarowa 7, 87-100 Toruń, Polska
-  tel. +48 56 623 13 23
-  alumaster@alumaster.pl
-  www.alumaster.pl