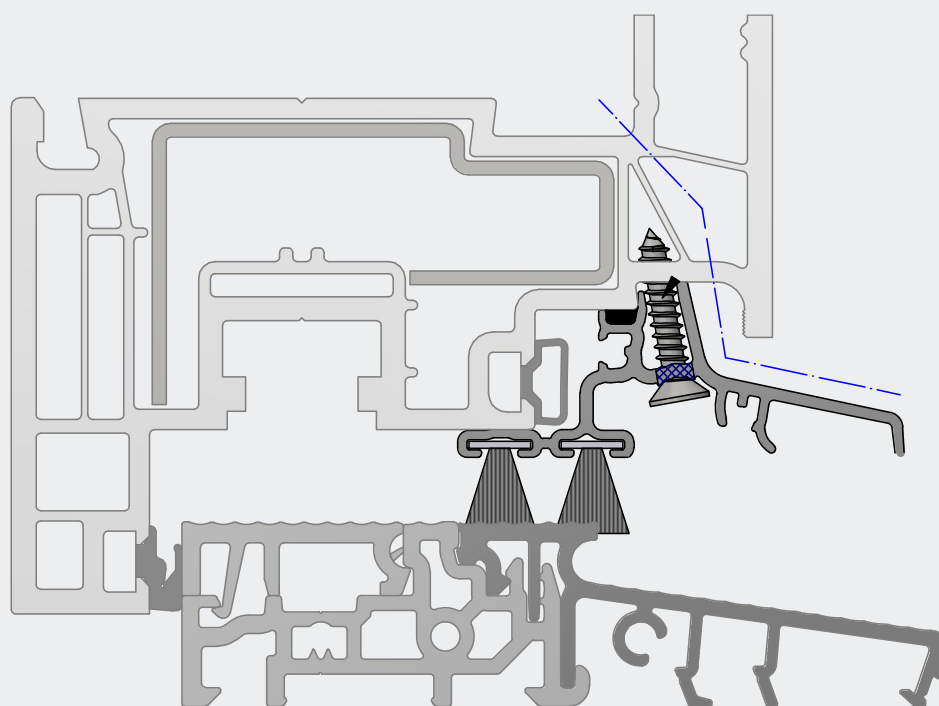


INSTRUKCJA MONTAŻU PROGÓW COMBI

do systemu profili

GEALAN KONTUR

technika
progowa

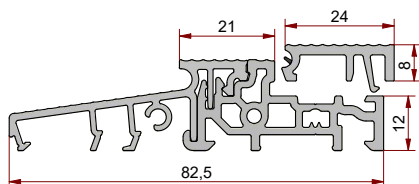


//ALUMASTER®
WINDOWS AND DOORS SOLUTIONS

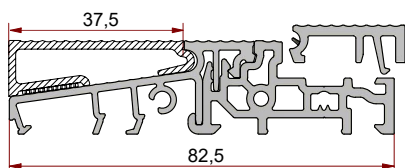
Spis treści

Zestawienie elementów	2
Montaż łączników pionowych	5
Montaż słupków stałych	7
Montaż okuć do progu.....	8
Montaż okapnika skrzydła czynnego	9
Montaż okapnika skrzydła biernego	11
Montaż szklenia stałego	12
Drzwi otwierane na zewnątrz	13
Montaż profili podprogowych	14

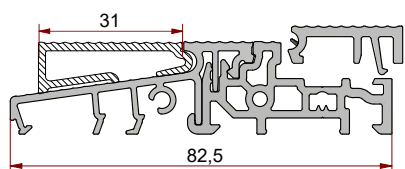
ZESTAWIENIE ELEMENTÓW



Próg COMBI 82,5 mm, 82,5 x 20 x 4500, EV1, PCV szary, folia ochronna			
Numer	Profil podprogowy	Opis	Opakowanie/m
GG-TS88310-24	GG-TSUK6230, GG-TSUK6265 wszystkie TSUK,	z listwą klipsującą FL24 mm	45

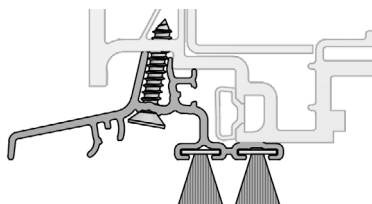


Aluminiowa nakładka drzwi zewnętrznych 37,5 mm			
Numer	Próg	Kolor	Opakowanie/m
GG-TSA8831	GG-TS88310-24	EV1	45

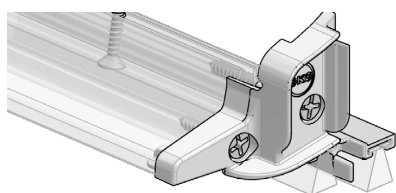


Aluminiowa nakładka drzwi zewnętrznych 31 mm*			
Numer	Próg	Kolor	Opakowanie/m
GG-TSA8761	GG-TS88310-24	EV1	45

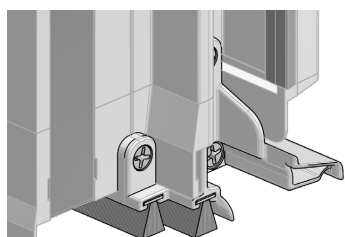
* zalecana do szklenia stałego w ościeżnicy



Okapnik aluminiowy z podwójnym doszczelnieniem, 1950 mm Numer: WSA88302 / uszczelka 1 / uszczelka 2			
Numer	Kolor	Do systemu	Opakowanie/kpl.
GG-WSA88305/BD10/BD10	EV1	KONTUR	25



Zakończenia okapnika - komplet				
Numer	Kolor	Okapnik	Do systemu	Opakowanie/kpl.
GG-EKW88305	szary	GG-WSA88302/...	KONTUR	50



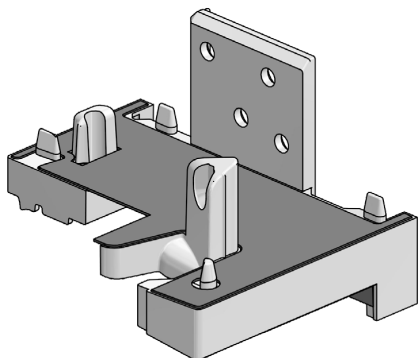
Zakończenie okapnika ruchomego słupka, szary, wkręty INOX w komplecie				
Numer	Do systemu	Profil	DIN	Opakowanie/kpl.
GG-STK88305L	KONTUR	szary	lewy	20
GG-STK88305R	KONTUR	szary	prawy	20

Patent nr EP 2 290 187 - doszczelnienie słupka ruchomego



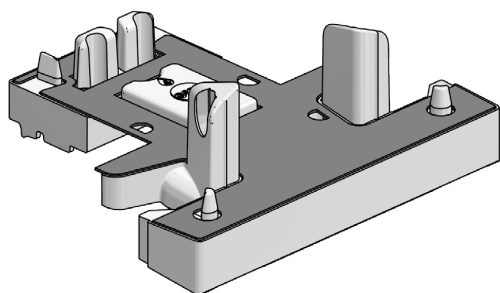
Listwa drzwi zewnętrznych z uszczelką, 1950 mm TD5015/uszczelka 1 (patrz uszczelki)			
Numer	Kolor	Opis	Opakowanie/kpl.
GG-TD5015/BD12	EV1	uniwersalna	25

ZESTAWIENIE ELEMENTÓW



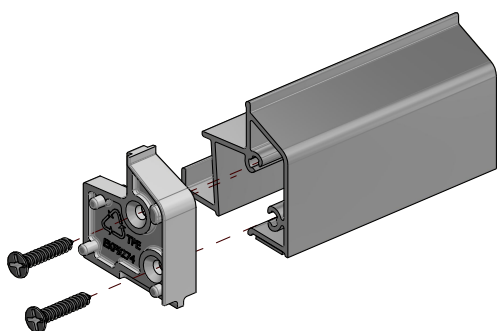
GEALAN KONTUR Łącznik pionowy ramy, tworzywowo z uszczelką samoprzylepną

Numer	Do systemu	Profil	Szerokość	Opakowanie/ kpl.
GG-SH883-5020	KONTUR	5020	66 mm	20
GG-SH883-5021	KONTUR	5021	84 mm	20



Łącznik słupka stałego, tworzywowo z uszczelką samoprzylepną

Numer	Do systemu	Profil	Szerokość	Opakowanie/ szt.
GG-MH883-5026	KONTUR	5026	92 mm	20
GG-MH883-5028	KONTUR	5027	113 mm	20



Nakładka stałego szklenia z aluminium EV1*

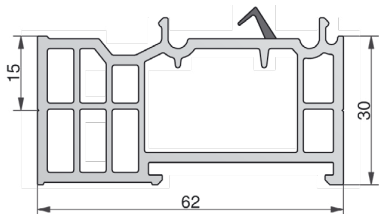
Numer	Próg	Kolor	Opakowanie/m
GG-TSAF9274	GG-TS88310-24	EV1	50

* zalecana do szklenia stałego w skrzydle

Zakończenia nakładki stałego szklenia

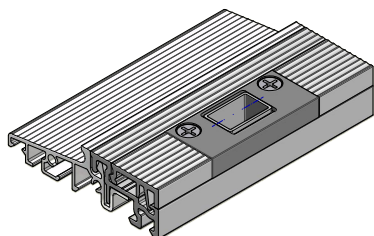
Numer	Nakładka	Kolor	Opakowanie/kpl.
GG-EKF9274	GG-TSAF9274	szary	20

ZESTAWIENIE ELEMENTÓW



Profile podprogowe z PCV, L = 4500 mm

Numer	Kolor	Wymiary	Opakowanie/m
GG-TSUK6230	szary	62 x 30 mm	36
GG-TSUK6265	szary	62 x 65 mm	36



Zaczepek ryglujący próg, 2-częściowy z regulacją, uniwersalny

Numer	Kolor	Opis	listwa klipsująca	Opakowanie/kpl.
GG-SST5000	srebrny	rygiel 10 mm	22 mm	20
GG-SST5012	srebrny	rygiel 12 mm	22 mm	20
GG-SST502400	srebrny	rygiel 10 mm	24 mm	20
GG-SST502412	srebrny	rygiel 12 mm	24 mm	20

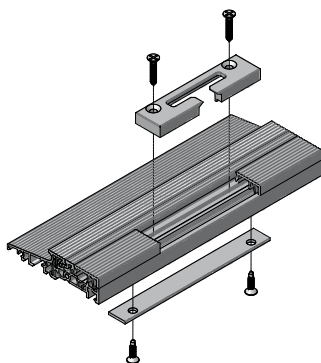


ZACZEPY SYSTEMOWE do progów COMBI - listwa klipsująca FL22 mm

AXOR	S6102-13-N03	Zaczepek dolny 13/22
MACO	368056	Zaczepek dolny iS
ROTO	856739	Zaczepek dolny
SIEGENIA	TRKU0100	Zaczepek dolny S-ES FH A3520
WINKHAUS	5041481	Zaczepek dolny SBK.K.10.22BS

ZACZEPY SYSTEMOWE do progów COMBI - listwa klipsująca FL24 mm

AXOR	S6108-13-N04	Zaczepek dolny 13/24
MACO	369733	Zaczepek dolny iS
ROTO	740166	Zaczepek dolny
SIEGENIA	TRKU0110	Zaczepek dolny S-ES FH A3550
WINKHAUS	5041482	Zaczepek dolny SBK.K.10.24BS



Wzmocnienie zaczepu COMBI PLUS, stal cynkowana

Numer	Próg	Wymiary	Opakowanie/szt.
GG-SSTA-13-152	COMBI	130 x 15 mm	50

MONTAŻ ŁĄCZNIKÓW PIONOWYCH

PRZYGOTOWANIE

1. Upewnij się, że posiadasz łącznik SH odpowiednio dobrany do ościeżnicy:

ŁĄCZNIK PIONOWY **GG-SH883-5020** do ościeżnicy nr 5020 (66 mm)

ŁĄCZNIK PIONOWY **GG-SH883-5021** do ościeżnicy nr 5021 (84 mm)

2. Sprawdź zawartość dostarczonego kompletu łącznika SH:

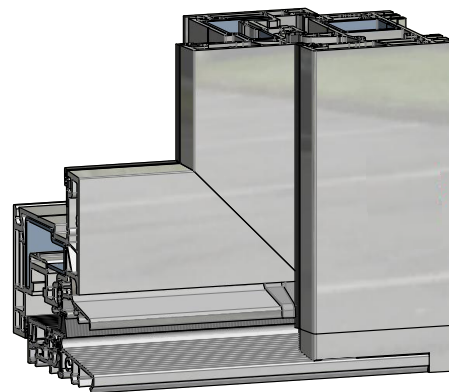
- łącznik prawy i lewy wykonany z szarego PCV
- dwie uszczelki samoprzylepne

3. Upewnij się, że wymiar przygotowanego do konstrukcji skrzydła uwzględni 10 mm nachodzenia skrzydła na próg.

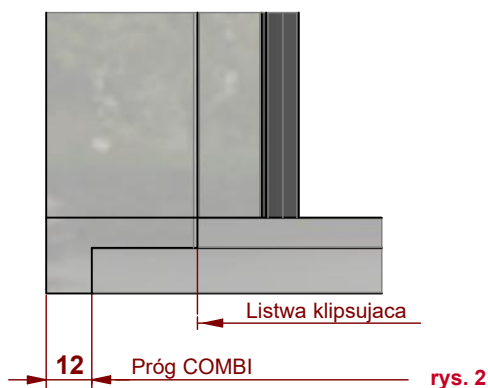
4. Przygotuj ościeżnicę tak, aby jej wysokość była o 20 mm niższa niż całkowita wysokość konstrukcji.

5. Dotnij próg według wzoru:

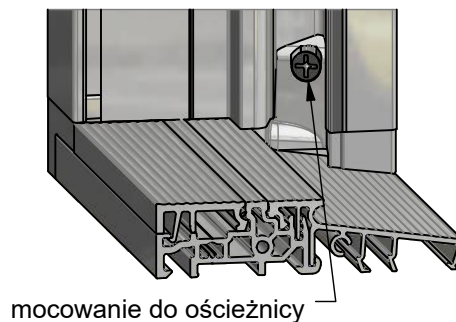
DŁUGOŚĆ PROGU (TS)
= szerokość konstrukcji – 24 mm



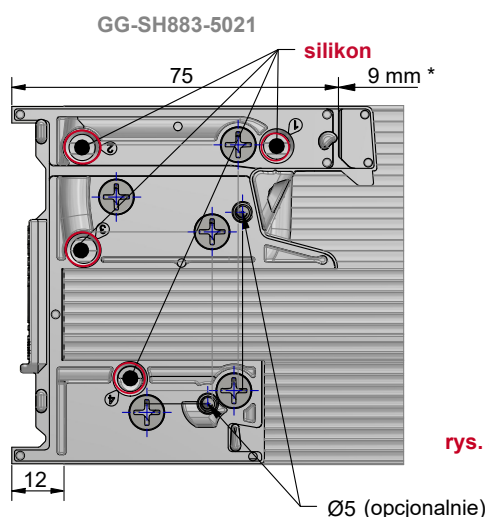
rys. 1



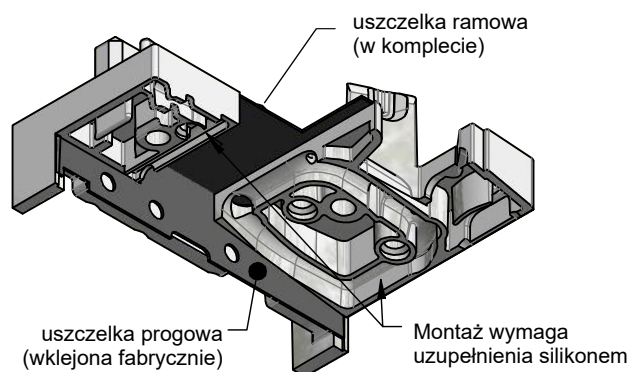
rys. 2



rys. 3



rys. 4



rys. 5

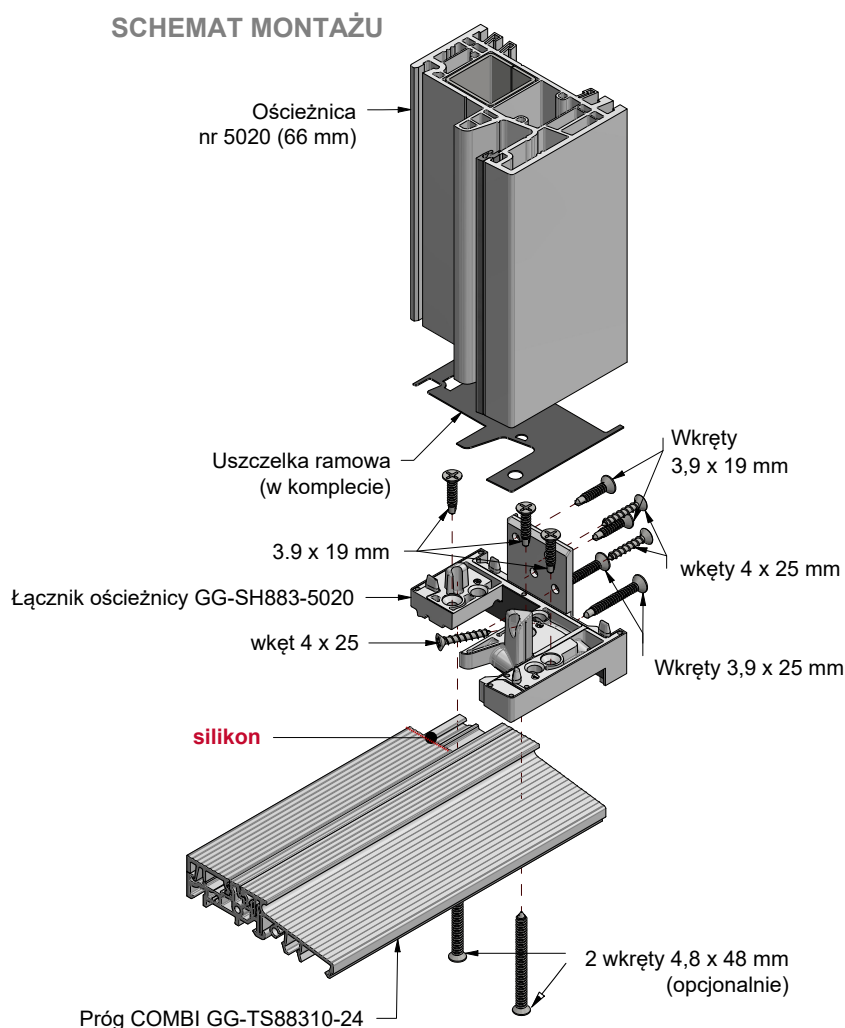
*przyciąć do nakładki TSA (drzwi otwieranych na zewnątrz)

MONTAŻ ŁĄCZNIKÓW PIONOWYCH

MONTAŻ

Przebieg montażu ilustruje rysunek. (rys. 6)

1. Łączniki pionowe SH prawy i lewy umieść na końcach prugu i przykręć je do prugu, wkręcając po 2 wkręty 3,9 x 25 mm z obu stron.
2. Przymocuj łączniki do prugu, wykorzystując wkręty samowierzące o wymiarze 3,9 x 19 mm, wkręcając je w szazowane otwory od góry.
3. Przez pozostałe otwory łączników (bez fazy) wprowadź silikon tak, aby całkowicie wypełnił znajdujące się u dołu łączników kanały między łącznikami a progiem. (rys. 4)
4. Naklej na łączniki uszczelki samoprzylepne ramowe.
5. Nałóż ościeżnicę na połączone z progiem łączniki tak, aby ciasno do nich przylegała (zaleca się wykorzystanie długich zacisków).
6. Połącz ościeżnicę z łącznikami za pomocą wkrętów 3,9 x 19 mm - 2 szt. i 4 x 25 mm - 2 szt. od zewnętrznej strony ościeżnicy.
7. Opcjonalnie wkręć 2 wkręty 4,8 x 48 mm od spodu prugu, wcześniej nawiercając otwór w progu wiertłem Ø5. (rys. 4)



rys. 6

MONTAŻ SŁUPKA STAŁEGO

PRZYGOTOWANIE

- Upewnij się, że posiadasz łącznik słupka stałego MH odpowiednio dobrany do profilu:

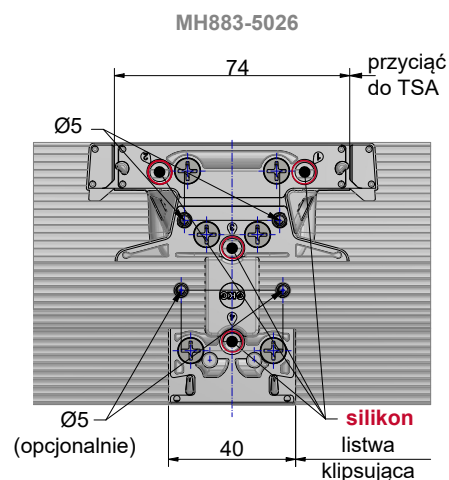
Łącznik słupka **GG-MH883-5026** - do słupka 5026 (92 mm)

Łącznik słupka **GG-MH883-5028** - do słupka 5028 (113 mm)

- Sprawdź zawartość dostarczonego kompletu łącznika MH:

- łącznik wykonany z szarego PCV
- uszczelką słupka

- Przygotuj profil słupka tak, aby dołem długość profilu uwzględniała 20 mm (wysokość prog).)

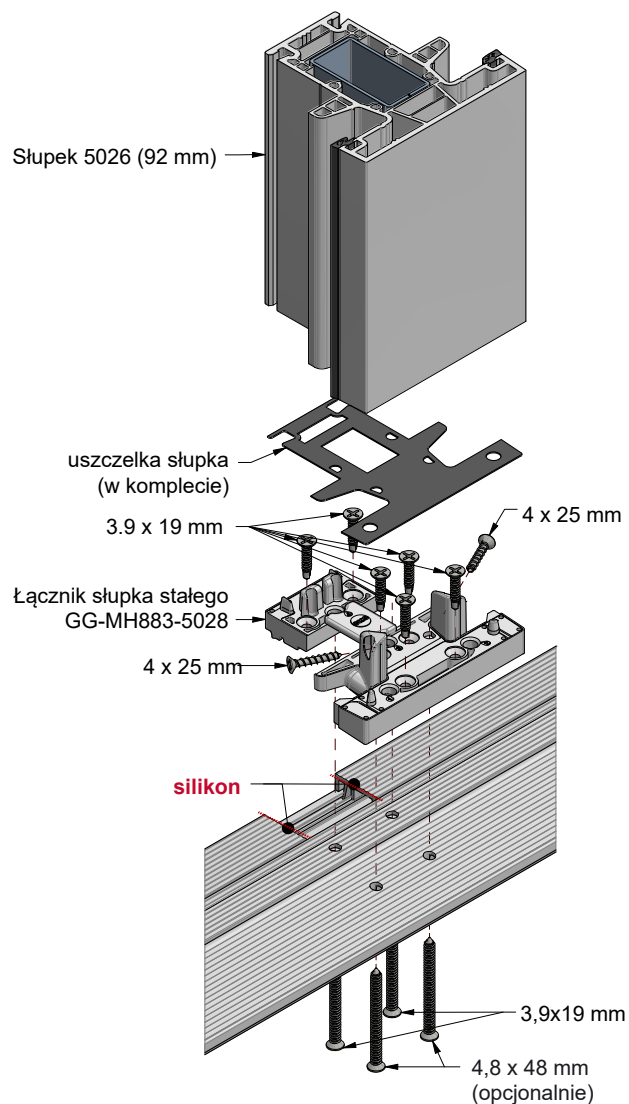


rys. 7

MONTAŻ

Przebieg montażu ilustruje rysunek. Prawidłowe połączenie prog z ościeżnicą za pomocą łącznika słupka stałego MH. (rys. 8)

- Przymocuj łączniki do prog. Wykorzystaj wkręty samowierzące o wymiarze 3,9 x 19 mm, wkręcając je w szfrowane otwory.
- Przez pozostałe otwory łączników (bez fazowania) wprowadź silikon tak, aby całkowicie wypełnił znajdujące się u dołu łącznika kanały (między łącznikami a progiem).
- Naklej na łącznik uszczelkę samoprzylepną słupka.
- Nałóż profil słupka na połączony z progiem łącznik, tak aby ciasno do niego przylegał (zaleca się wykorzystanie długich zacisków).
- Połącz słupek z łącznikiem za pomocą wkrętów 4 x 25 mm od strony wewnętrznej profilu.
- Opcjonalnie wkręć 4 wkręty 4,8 x 48 mm od spodu prog, wcześniej nawiercając otwory w prog $\varnothing 5$.

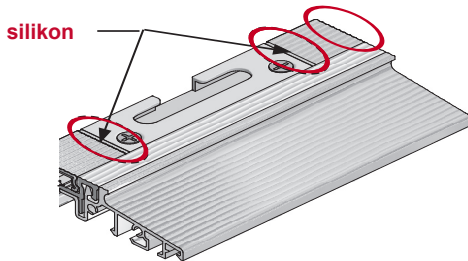


$\varnothing 3,9 \times 19$ mm

rys. 8

MONTAŻ OKUĆ W PROGU

ZACZEP ANTYWŁAMANIOWY DOLNY



rys. 9

- **Montaż zawiasu dolnego** przeprowadź zgodnie z wytycznymi producenta okuć. Przy standardowym montażu zawiasu skrzydła zachowując luz wrębowy 10 mm od progów zastosuj szablon zawiasu dolnego sfrezowanego o **2 mm** (montaż z listwą klipsującą), lub na standardowy szablon ramy doklej podkładkę **6 mm** przy montażu bez listwy klipsującej. (rys. 9)

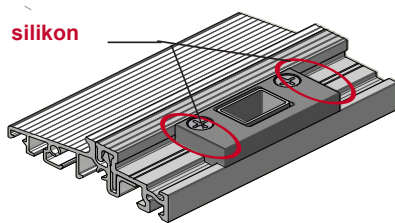
- **Silikonuj** wszystkie miejsca styku listwy klipsującej z zaczepami i łącznikami progów. (rys. 9)

- **Listwy klipsujące** dokładnie przytnij na wymiar bez niepożądanego luzu. Montaż listwy klipsującej w progu polega na włożeniu jej od zewnętrznej strony progów. Następnie zatrzaskujemy, dociskając listwę do górnej półki progów. (rys. 11)

- **Zaczepty antywłamaniowe** w progu zamocuj zgodnie z technologią producenta okuć. Koniecznie wykorzystaj narożnik dolny z długim bolcem w oknach balkonowych (dedykowane do luzu wrębu okuciowego 18 mm). (rys. 12)

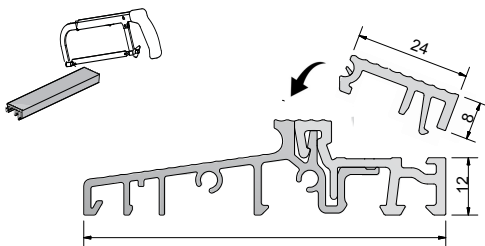
- **Zaczepek ryglujący SST** zamocuj do progów we właściwym dla rygła dolnego miejscu. Zaczepek ryglujący umożliwi stosowanie rygli o max. średnicy do $\varnothing 12$ mm. Koniecznie wykonaj frezowania zgodnie z rysunkiem. (rys. 13)

ZACZEP RYGLUJĄCY z regulacją



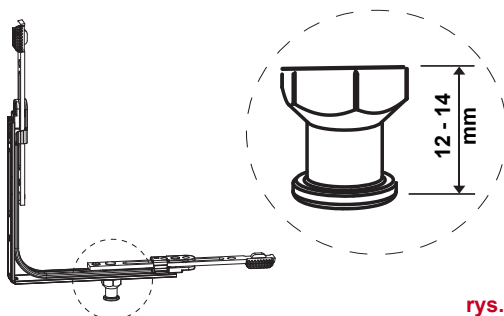
rys. 10

PRÓG Z LISWĄ KLIPSUJĄCĄ



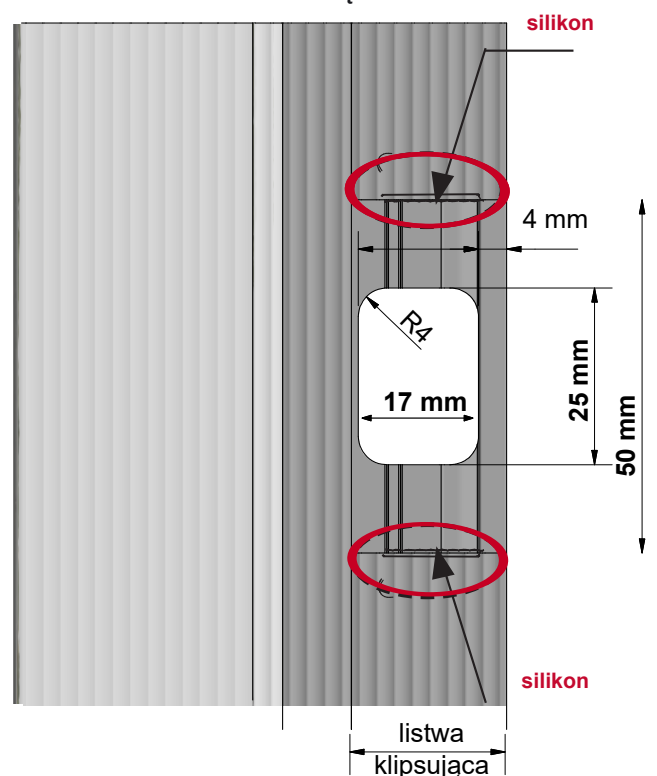
rys. 11

NAROŻNIK DOLNY Z DŁUGIM BOLCEM



rys. 12

PRZYGOTOWANIE PROGU ZACZEP RYGLUJĄCY SST



rys. 13

MONTAŻ OKAPNIKA SKRZYDŁA CZYNNEGO

OKAPNIK SKRZYDŁA **GG-WSA88305/BD10/BD10**

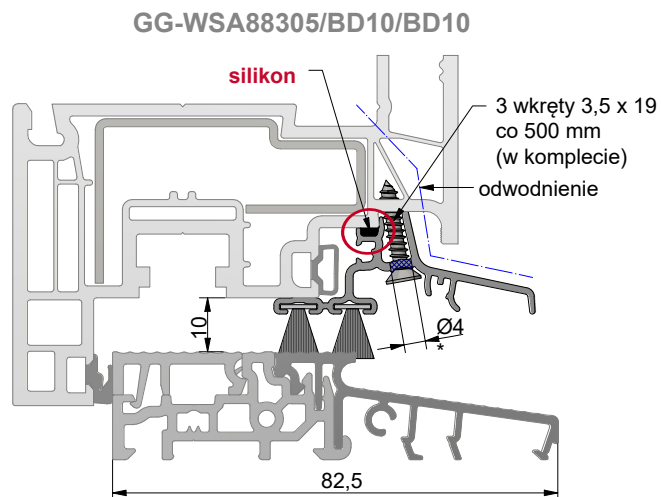
- aluminium anoda EV1
- długość 1950 mm
- w komplecie 2 szczotki 10 mm

ZAKOŃCZENIE OKAPNIKA **GG-EW88305**

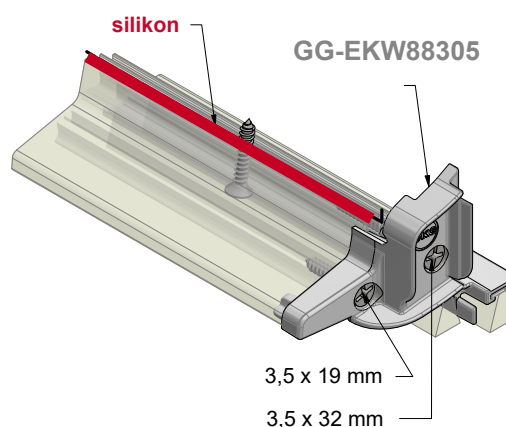
- wykonany z szarego PCV
- w komplecie wkręty ze stali nierdzewnej (3,5 x 19 mm oraz 3,5 x 32 mm)
- komplet zawiera zakończenie lewe i prawe

Dotnij okapnik według wzoru:

**DŁUGOŚĆ OKAPNIKA (WSA)
SKRZYDŁA CZYNNEGO
= szerokość skrzydła – 88 mm**



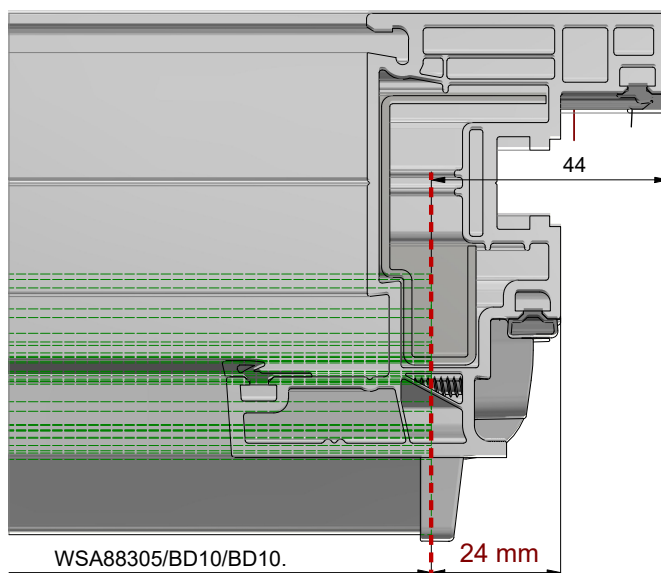
rys.14



rys. 15

MONTAŻ

1. Do przyciętego na wymiar okapnika przykręć zakończenia EKW wkrętami 3,5 x 32 mm ze stali nierdzewnej. (rys. 15)
2. Miejsce styku okapnika wraz z zakończeniami uszczelnij silikonem na całej długości przylegania. (rys. 15)
3. Przykręć okapnik do skrzydła od dołu wkrętami 3,5 x 32 mm ze stali nierdzewnej co 500 mm na całej jego długości. Zaleca się nawiercenie w aluminium otwory Ø4 (rys. 14),
4. Przykręć zakończenia do skrzydła z boku wkrętami 3,5 x 19 mm ze stali nierdzewnej.
5. Wsuń 2 szt. uszczelki BD10 do okapnika na całą długość okapnika wraz z zakończeniami, zabezpiecz przed ich przesunięciem z jednej strony klejem sekundowym.



rys. 16

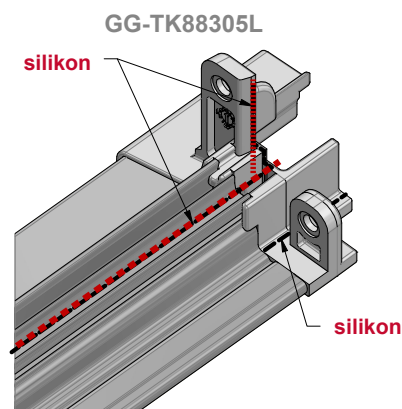
MONTAŻ OKAPNIKA SKRZYDŁA BIERNEGO

MONTAŻ

1. Profil słupka ruchomego wraz zaśplkami (górną i dolną) przymocuj do skrzydła zgodnie z technologią przewidzianą przez systemodawcę profili.
2. Upewnij się, że posiadasz łącznik słupka ruchomego STK odpowiednio dobrany do profilu:

ŁĄCZNIK SŁUPKA RUCHOMEGO:

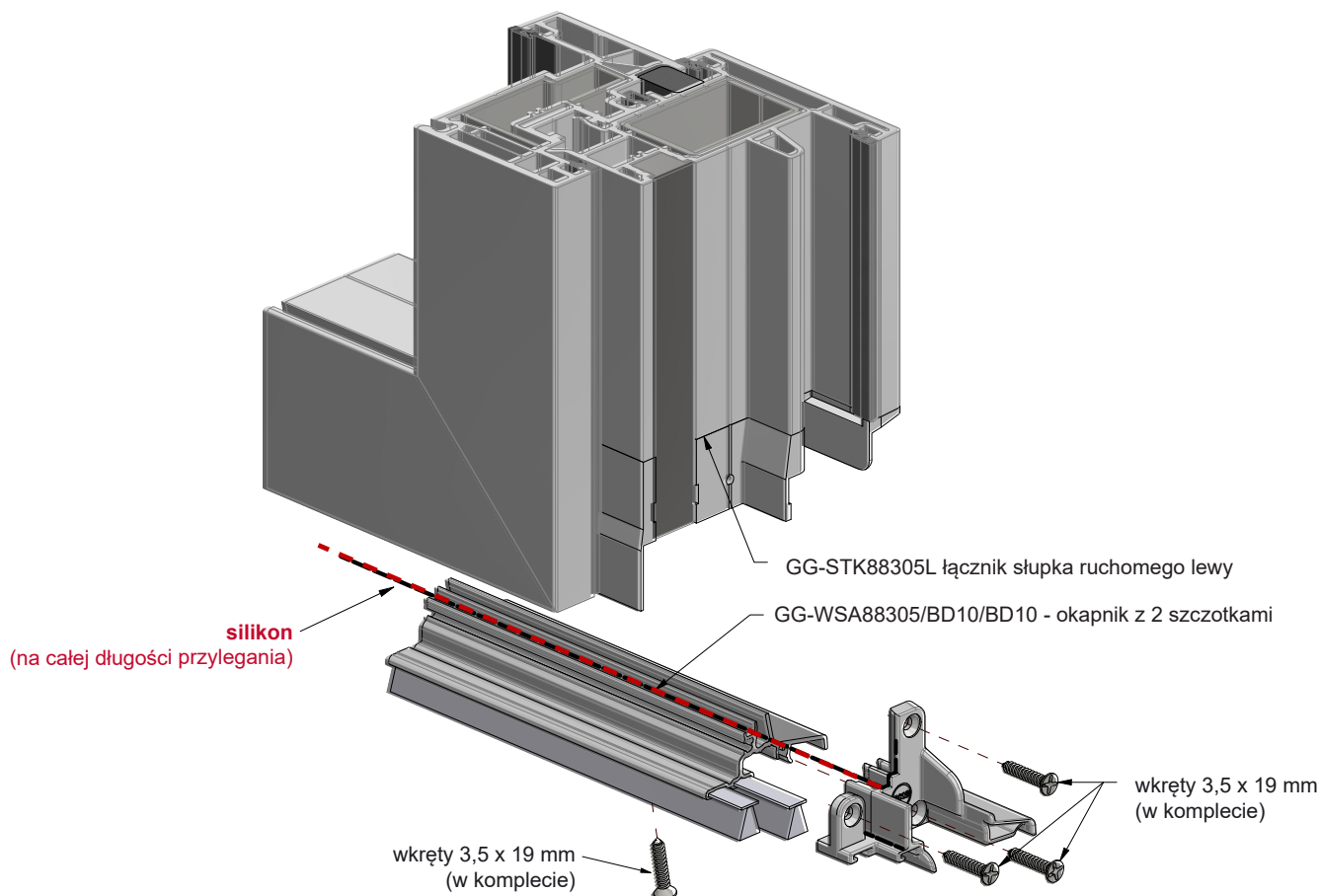
- **GG-STK88305L** - do słupka nr **5033, 5034, 5035** (skrzydło bierne lewe)
- **GG-STK88305R** - do słupka nr **5033, 5034, 5035** (skrzydło bierne prawe)



rys. 17

3. Do przyciętego na wymiar okapnika przykręć od strony zawiasowej zakończenie EKW wkrętem 3,5 x 32 mm ze stali nierdzewnej (w komplecie). (rys. 15)
4. Miejsce styku okapnika z zakończeniem uszczelnij silikonem na całej długości przylegania do skrzydła. (rys. 17)
5. Przykręć okapnik od spodu do skrzydła wkrętami 3,5 x 32 mm ze stali nierdzewnej 50 mm od skrajnego boku okapnika i maksymalnie co 500 mm na całej jego długości. (rys. 18)
6. Przykręć końcówkę STK wkrętem ze stali nierdzewnej 3.5 x 19 mm od strony zamykającej do skrzydła, uprzednio uszczelnij silikonem. (rys. 18)
7. Wsuń 2 szt. uszczelki BD10 do okapnika na całą długość okapnika wraz z zakończeniami i zabezpiecz przed ich przesunięciem z jednej strony klejem sekundowym.

SCHEMAT MONTAŻU

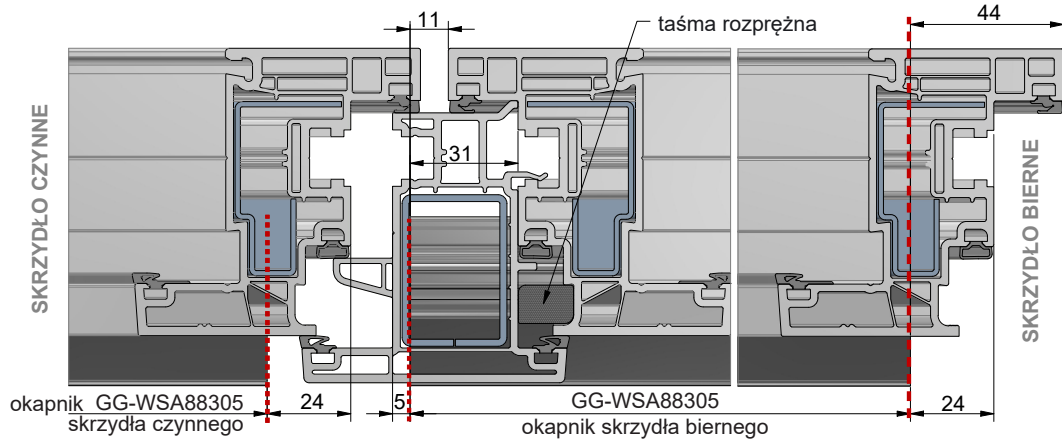


rys. 18

MONTAŻ OKAPNIKA SKRZYDŁA BIERNEGO

SŁUPEK RUCHOMY nr 5035

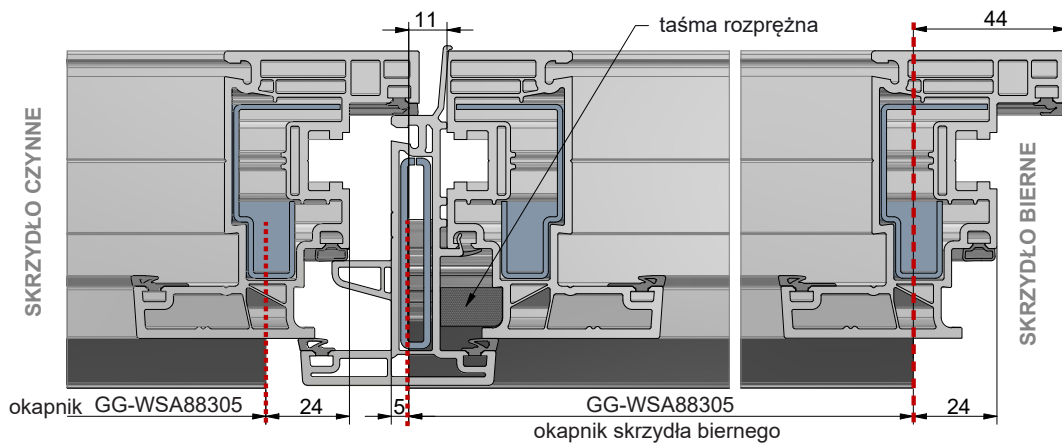
DŁUGOŚĆ OKAPNIKA SKRZYDŁA BIERNEGO
= szerokość skrzydła (bez słupka) – 33 mm



rys. 19

SŁUPEK RUCHOMY nr 5034

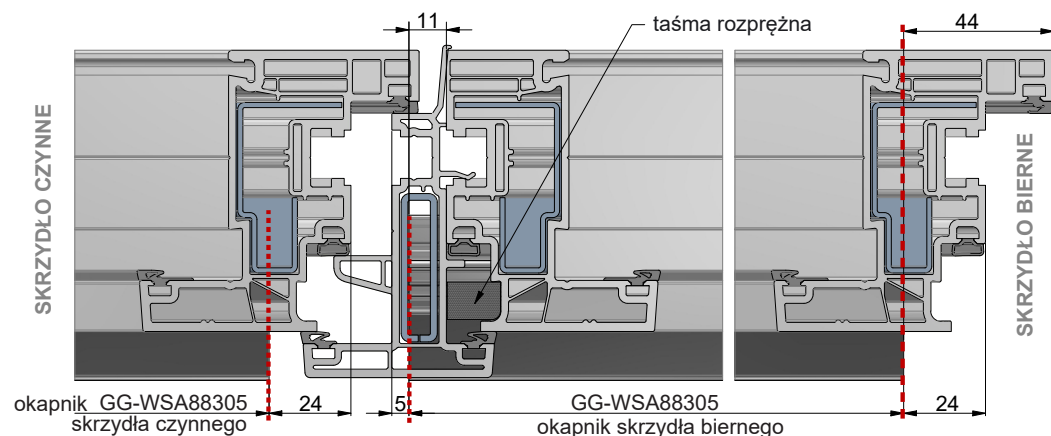
DŁUGOŚĆ OKAPNIKA SKRZYDŁA BIERNEGO
szerokość skrzydła (bez słupka, bez przyłgi) – 33 mm



rys. 20

SŁUPEK RUCHOMY nr 5033

DŁUGOŚĆ OKAPNIKA SKRZYDŁA BIERNEGO
szerokość skrzydła (bez słupka, bez przyłgi) – 33 mm



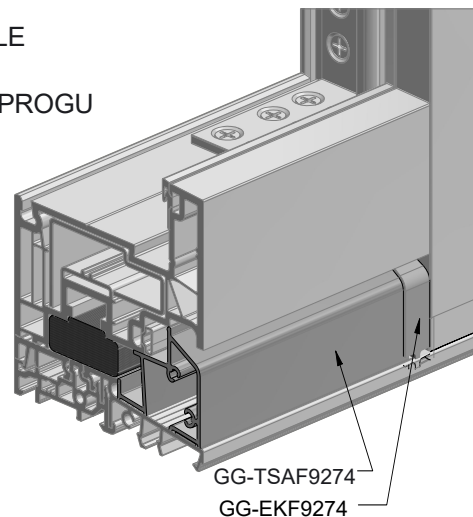
rys. 21

MONTAŻ SZKLENIA STAŁEGO

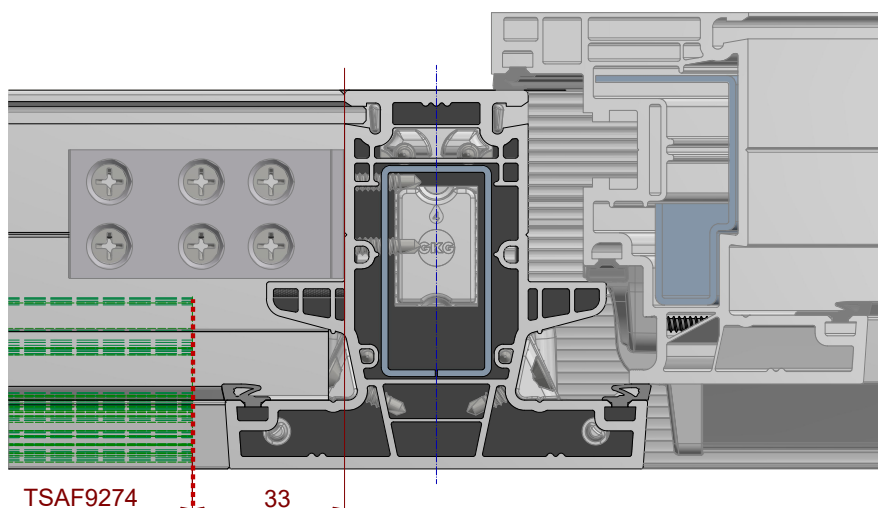
GG-EKF9274 – ZAKOŃCZENIA NAKŁADKI SZKLENIA STAŁEGO W SKRZYDLE

GG-TSAF9274 – PROFIL NAKŁADKI SZKLENIA STAŁEGO W SKRZYDLE NA PROGU

- wykonany z aluminium anoda EV1
- szybki montaż z profilem skrzydła na progu - **BEZ FREZOWANIA**
- zapewnia taki sam poziom dolnej linii szyb w skrzydle czynnym i stałym
- wyposażony w taśmę samoprzylepną od strony progu i od strony skrzydła
- standardowe odprowadzenie wody od spodu z komory skrzydła.
- profil nakładki szklenia stałego w skrzydle na progu zapewnia prawidłowe podparcie skrzydła stałego bez konieczności frezowania profili



rys. 22



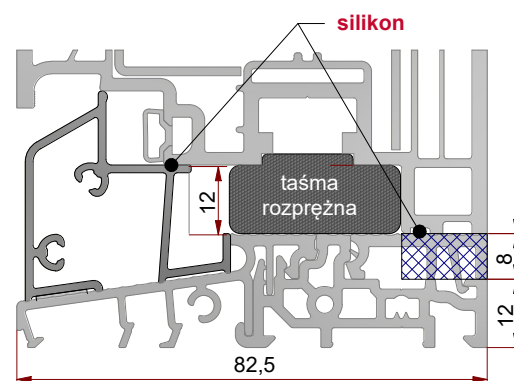
rys. 23

MONTAŻ

1. Podczas cięcia profili uwzględnij luz pomiędzy wrębem okuciowym skrzydła a progim 12 mm. (rys.24)
2. Profil nakładki szklenia stałego TSAF przytnij na wymiar światła między ościeżnicą a słupkiem stałym. Uwzględnij wymiar **33 mm** od wewnętrznego wrębu zaczepowego dla słupka stałego i dla ościeżnicy. (rys. 23)
3. Przygotuj profil skrzydła, przytnij na żądany wymiar i odfrezuj konturowo jak przy słupku stałym.
4. Przykręć zakończenia nakładki EKF z profilem nakładki TSAF 4 wrętami 3.5 x 19 mm.
5. Skręć profil Nakładki TSAF z profilem skrzydła wkrętami 3,5 x 32 mm co 300 mm.
6. Przyklej taśmę rozprężną na próg równo z górną krawędzią półki.
7. Wsuń tak połączone profile (skrzydła, nakładki wraz z zamontowanymi zakończeniami) na próg między ościeżnicą a słupkiem stałym. Zerwij ochronę taśmy samoprzylepnej z nakładki.
8. Skręć z 2 stron za pomocą kątowników stalowych wszystkie połączenia profilu skrzydła z ościeżnicą i skrzydła ze słupkiem od strony pakietu szybowego (możliwe mocowanie za pomocą kości montażowych).

Skręć z 2 stron za pomocą kątowników stalowych wszystkie połączenia profilu skrzydła z ościeżnicą i skrzydła ze słupkiem od strony pakietu szybowego (możliwe mocowanie za pomocą kości montażowych).

PRZEKRÓJ



rys. 24

DRZWI OTWIERANE NA ZEWNĄTRZ

PRZYGOTOWANIE

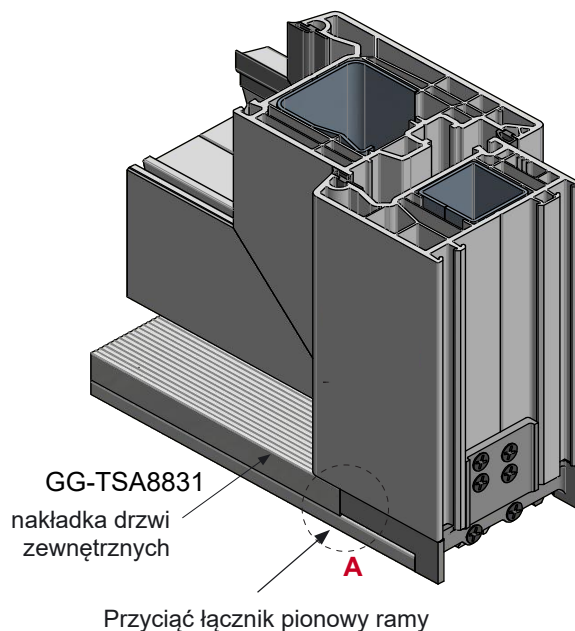
TSA8831- profil nakładki EV1 (37,5 mm)

1. W drzwiach otwieranych na zewnątrz montowany jest ten sam próg, lecz skierowany skosem odpływu wody do wewnątrz pomieszczenia.
2. W celu wyrównania płaszczyzny i pozbycia się niepożądanego spadku od strony podłogi zastosuj nakładkę aluminiową EV1 nr **GG-TSA8831** o szerokości 37 mm. (rys. 33)
3. Dotnij łączniki pionowe SH według wzoru: (rys. 34)

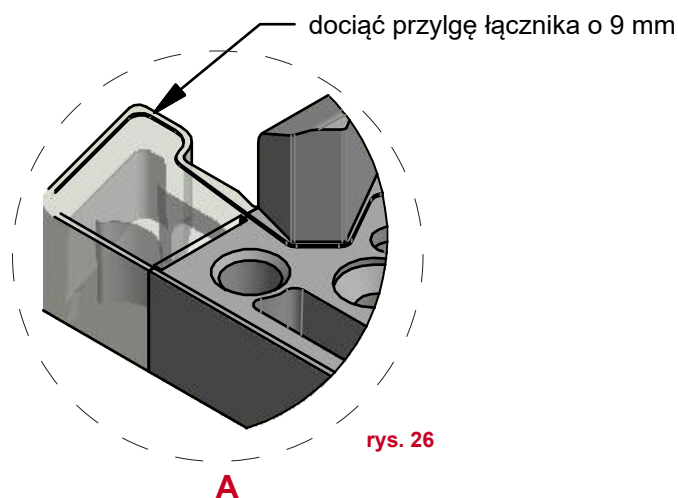
DŁUGOŚĆ NAKŁADKI ZEWN. TSAF

Dla ościeżnicy nr **5020**, wymiar **X = 57 mm**

Dla ościeżnicy nr **5021**, wymiar **X = 75 mm**



rys. 25



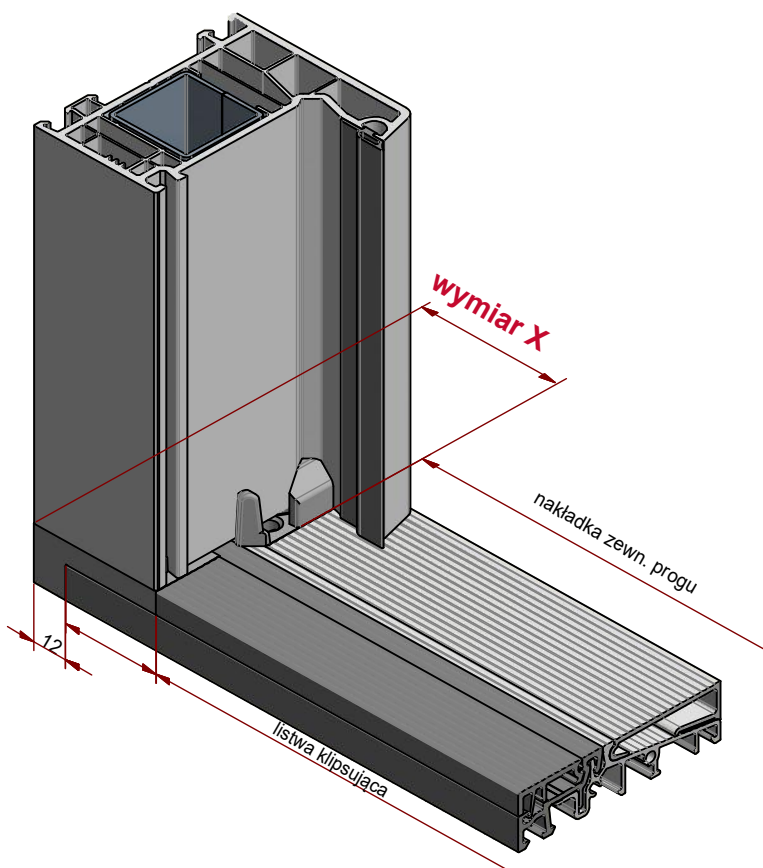
rys. 26

W RZWIACH JEDNOSKRZYDŁOWYCH OKAPNIK MOŻNA ZASTĄPIĆ LISTWĄ



GG-TD5015/BD12
listwa okapnikowa
ze szczotką 12 mm

rys. 27

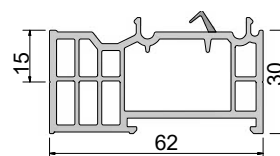


rys. 28

MONTAŻ PROFILI PODPROGOWYCH

MONTAŻ

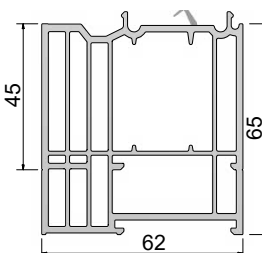
1. Dobierz profile podprogowe do wysokości podbudowy. Możliwe są złożenia ze sobą wielu profili.
2. Przytnij próg COMBI i profil podprogowy TSUK na szerokość drzwi.
3. Nawierć próg pod listwą klipsującą wiertłem $\varnothing 4,5$ mm. (rys. 28)
Otwory skrajne 150 mm od brzegów i otwory pośrednie maksymalnie co 500 mm.
4. Zatrzaśnij profil podprogowy pod progiem COMBI i przykręć go wkrętami $\varnothing 4 \times 25$ mm.



GG-TSUK6230

$$U_m = 1,3 \text{ W}/(\text{m}^2 \cdot \text{K})$$

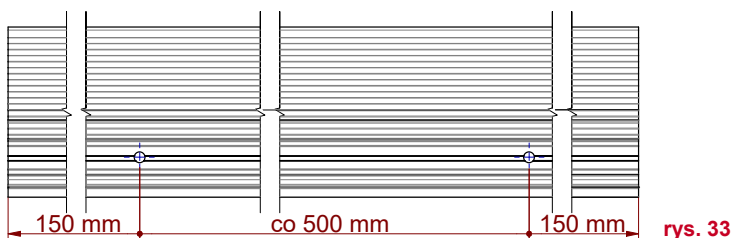
rys. 29



GG-TSUK6265

$$U_m = 1,2 \text{ W}/(\text{m}^2 \cdot \text{K})$$

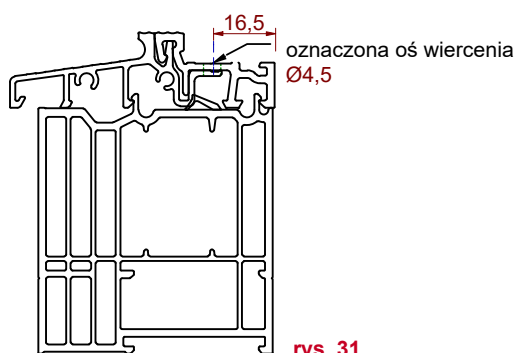
rys. 30



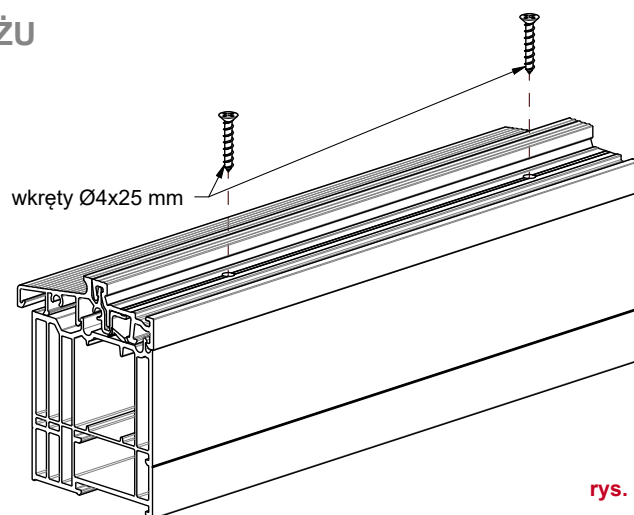
rys. 33

- Profile pięciokomorowe
- Wyposażone w dodatkową uszczelkę
- Kompatybilne z progami COMBI

SCHEMAT MONTAŻU

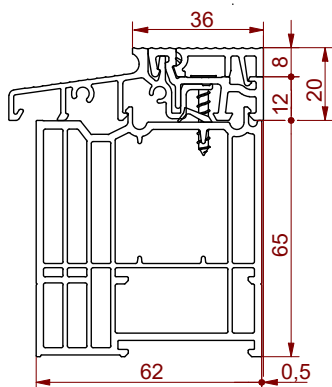


rys. 31



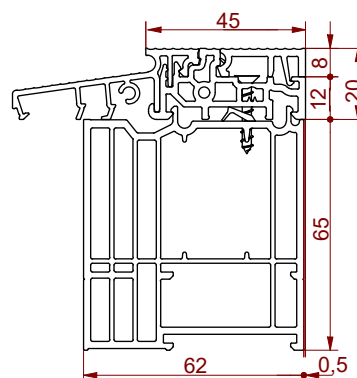
rys. 32

COMBI z półką górną 36 mm



rys. 33

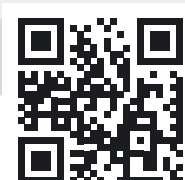
COMBI z półką górną 45 mm



rys. 34

CERTYFIKATY**Zbadane właściwości użytkowe progów COMBI do KONTUR**

KONSTRUKCJA	Przepuszczalność powietrza wg DIN EN 1026 wg DIN EN 12207	Wodoszczelność wg DIN EN 1027 wg DIN EN 12208	Obciążenie wiatrem wg DIN EN12210 wg DIN EN 12211	CERTYFIKAT
2 skrzydłowa balkonowa ze słupkiem ruchomym	klasa 4	klasa 9A	klasa C3/B3	IFT Rosenheim Nr 24-001484-PR01 z 02.05.2024 r.
1 skrzydłowa drzwiowa	klasa 4	klasa 8A	klasa C3/B3	IFT Rosenheim Nr 24-001484-PR01 z 02.05.2024 r.



//ALUMASTER®
WINDOWS AND DOORS SOLUTIONS

-  Alumaster Polska Sp. z o.o.
ul. Towarowa 7, 87-100 Toruń, Polska
-  tel. +48 56 623 13 23
-  alumaster@alumaster.pl
-  www.alumaster.pl