



Dodatkowe doszczelnienia drzwiowe

Zeszyt 2

do drzwi z drewna
do drzwi z PCV
do drzwi z aluminium
do drzwi ze stali

www.alumaster.pl

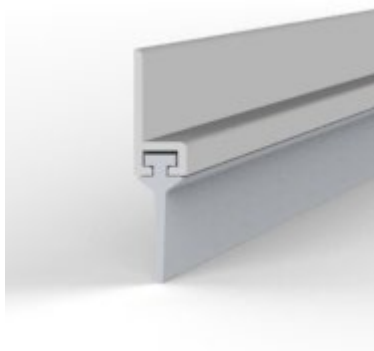
2024

BOTTOM SEAL

Ordering code: AP-AMS0718LD15 – length – EV1
Packing: 100 pcs

TECHNICAL DATA

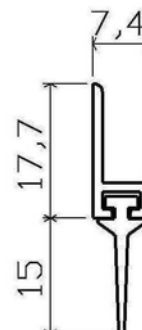
Silver matte anodised aluminium profile
Mounting slotted holes upon request
Seal in self-extinguish silicone (-40°C /+ 200°C)
Standard length: 1000 mm
Maximum length: 3000 mm

**USZCZELKA DOLNA**

Kod zamówieniowy: AP-AMS0718LD15 – długość – EV1
Pakowanie: 100 szt.

DANE TECHNICZNE

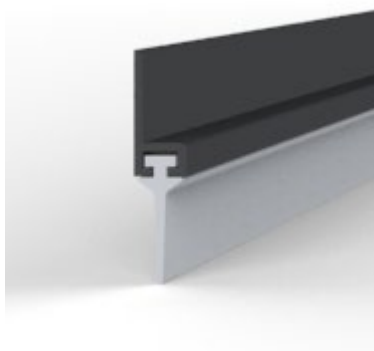
Aluminium anodowane
Otwory montażowe na życzenie
Uszczelka samogasnąca silikon (-40°C /+ 200°C)
Długość standardowa: 1000 mm
Długość maksymalna: 3000 mm



Ordering code: AP-AMS0718LD15 – length – EV5
Packing: 100 pcs

TECHNICAL DATA

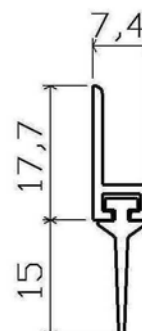
Black anodised aluminium profile
Mounting slotted holes upon request
Seal in self-extinguish silicone (-40°C /+ 200°C)
Standard length: 1000 mm
Maximum length: 3000 mm



Kod zamówieniowy: 1AP-AMS0718LD15 – długość – EV5
Pakowanie: 100 szt.

DANE TECHNICZNE

Aluminium anodowane czarne
Otwory montażowe na życzenie
Uszczelka samogasnąca silikon (-40°C /+ 200°C)
Długość standardowa: 1000 mm
Długość maksymalna: 3000 mm

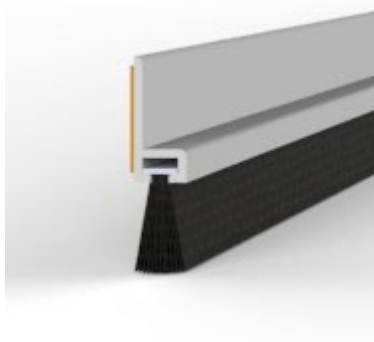


BOTTOM SEAL

Ordering code: AP-AMS0718BD13 – length – EV1
Packing: 100 pcs

TECHNICAL DATA

Silver matte anodised aluminium profile
Self adhesive tape premounted
Soft polypropylene brush (-20°C / +80°C)
Standard length: 1000 mm
Maximum length: 3000 mm

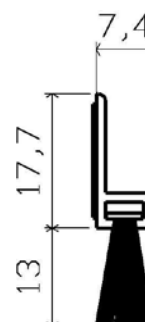


USZCZELKA DOLNA

Kod zamówieniowy: AP-AMS0718BD13 – długość – EV1
Pakowanie: 100 szt.

DANE TECHNICZNE

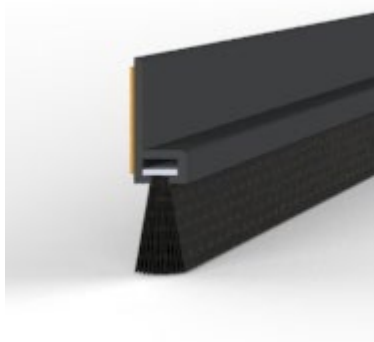
Aluminium anodowane
Taśma samoprzylepna zamontowana
Polipropylen (-20°C / +80°C)
Długość standardowa: 1000 mm
Długość maksymalna: 3000 mm



Ordering code: AP-AMS0718BD13 – length – EV5
Packing: 100 pcs

TECHNICAL DATA

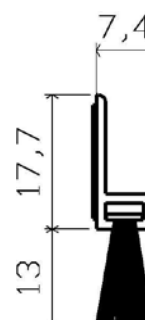
Black anodised aluminium profile
Self adhesive tape premounted
Soft polypropylene brush (-20°C / +80°C)
Standard length: 1000 mm
Maximum length: 3000 mm



Kod zamówieniowy: AP-AMS0718BD13 – długość – EV5
Pakowanie: 100 szt.

DANE TECHNICZNE

Aluminium anodowane czarne
Taśma samoprzylepna zamontowana
Polipropylen (-20°C / +80°C)
Długość standardowa: 1000 mm
Długość maksymalna: 3000 mm



BOTTOM SEAL

Ordering code: AP-AMS0718LD40 – length – EV1
Packing: 50 pcs

TECHNICAL DATA

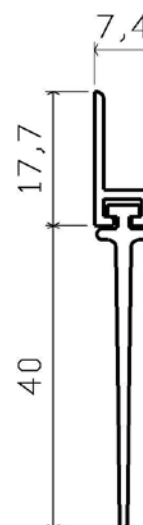
Silver matte anodised aluminium profile
Mounting slotted holes upon request
Seal in self-extinguish TPE (-10°C /+ 60°C)
Standard length: 1000 mm
Maximum length: 3000 mm

**USZCZELKA DOLNA**

Kod zamówieniowy: AP-AMS0718LD40 – długość – EV1
Pakowanie: 50 szt.

DANE TECHNICZNE

Aluminium anodowane
Otwory montażowe na życzenie
Samogasnąca TPE (-10°C /+ 60 °C)
Długość standardowa: 1000 mm
Długość maksymalna: 3000 mm



Ordering code: AP-AMS0718LD40 – length – EV5
Packing: 50 pcs

TECHNICAL DATA

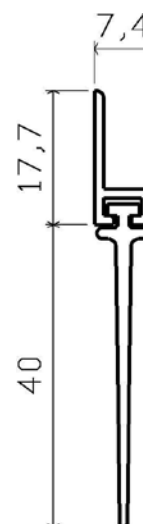
Black anodised aluminium profile
Mounting slotted holes upon request
Seal in self-extinguish TPE (-10°C /+ 60°C)
Standard length: 1000 mm
Maximum length: 3000 mm



Kod zamówieniowy: AP-AMS0718LD40 – długość – EV5
Pakowanie: 50 szt.

DANE TECHNICZNE

Aluminium anodowane czarne
Otwory montażowe na życzenie
Samogasnąca TPE (-10°C /+ 60 °C)
Długość standardowa: 1000 mm
Długość maksymalna: 3000 mm

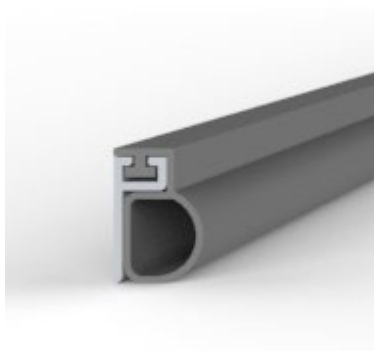


PERIMETER SEAL

Ordering code: AP-AMS0820AD12 – length – EV1
Packing: 80 pcs

TECHNICAL DATA

Silver matte anodised aluminium profile
Mounting slotted holes upon request
Seal in self-extinguish TPE (-10°C /+ 60°C)
Standard length: 1000 mm
Maximum length: 3000 mm

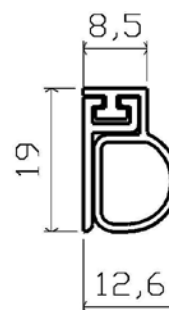


USZCZELKA PRZYLGOWA

Kod zamówieniowy: AP-AMS0820AD12 – długość – EV1
Pakowanie: 80 szt.

DANE TECHNICZNE

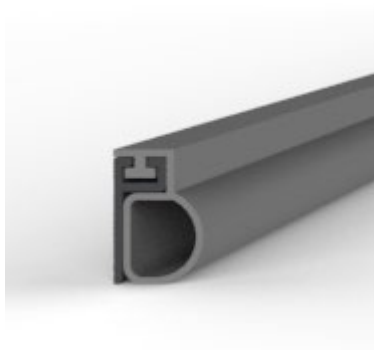
Aluminium anodowane
Otwory montażowe na życzenie
Samogasnąca TPE (-10°C /+ 60 °C)
Długość standardowa: 1000 mm
Długość maksymalna: 3000 mm



Ordering code: AP-AMS0820AD12 – length – EV5
Packing: 80 pcs

TECHNICAL DATA

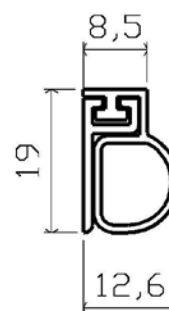
Black anodised aluminium profile
Mounting slotted holes upon request
Seal in self-extinguish TPE (-10°C /+ 60°C)
Standard length: 1000 mm
Maximum length: 3000 mm



Kod zamówieniowy: AP-AMS0820AD12 – długość – EV5
Pakowanie: 80 szt.

DANE TECHNICZNE

Aluminium anodowane czarne
Otwory montażowe na życzenie
Samogasnąca TPE (-10°C /+ 60 °C)
Długość standardowa: 1000 mm
Długość maksymalna: 3000 mm

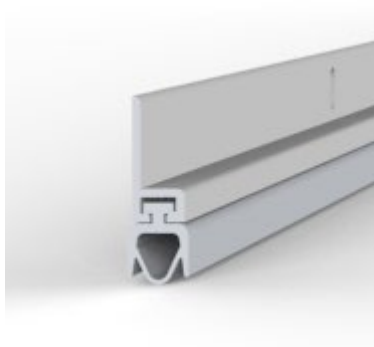


PERIMETER SEAL

Ordering code: AP-AMS0820LD8 – length – EV1
Packing: 100 pcs

TECHNICAL DATA

Silver matte anodised aluminium profile
Mounting slotted holes upon request
Seal in self-extinguish silicone (-40°C /+ 200°C)
Standard length: 1000 mm
Maximum length: 3000 mm

**USZCZELKA PRZYLGOWA**

Kod zamówieniowy: AP-AMS0820LD8 – długość – EV1
Pakowanie: 100 szt.

DANE TECHNICZNE

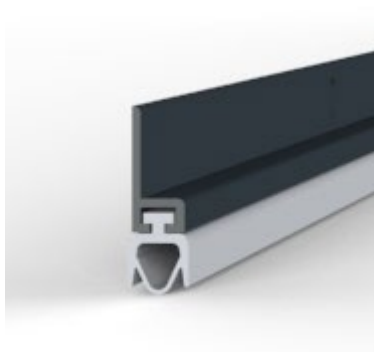
Aluminium anodowane
Otwory montażowe na życzenie
Uszczelka samogasnąca silikon (-40°C /+ 200°C)
Długość standardowa: 1000 mm
Długość maksymalna: 3000 mm



Ordering code: AP-AMS0820LD8 – length – EV5
Packing: 100 pcs

TECHNICAL DATA

Black anodised aluminium profile
Mounting slotted holes upon request
Seal in self-extinguish silicone (-40°C /+ 200°C)
Standard length: 1000 mm
Maximum length: 3000 mm



Kod zamówieniowy: AP-AMS0820LD8 – długość – EV5
Pakowanie: 100 szt.

DANE TECHNICZNE

Aluminium anodowane czarne
Otwory montażowe na życzenie
Uszczelka samogasnąca silikon (-40°C /+ 200°C)
Długość standardowa: 1000 mm
Długość maksymalna: 3000 mm



STRIP BRUSHES 5mm

TECHNICAL DATA

Galvanized Metal U-shaped guide base 5
Polypropylene brush filaments (-20°C/+80°C)
Resistent to most chemicals
Standard length: 2000 mm

APPLICATTIONS:

Residential and industrial doors, industrial machines

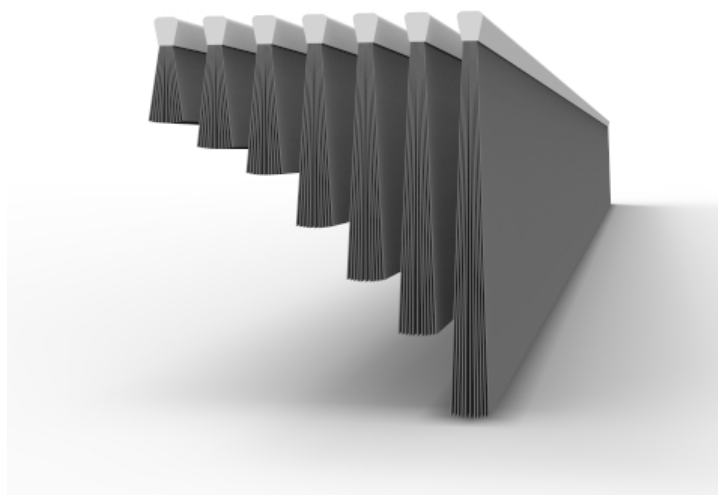
SZCZOTKI LISTWOWE 5mm

DANE TECHNICZNE

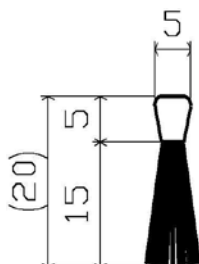
Główka szczotki ze stali ocynkowanej 5mm
Włókna szczotki z polipropylenu (-20°C/+80°C)
Odporne na większość środków chemicznych
Długość standardowa: 2000 mm

ZASTOSOWANIE:

Drzwi domowe i przemysłowe, maszyny przemysłowe



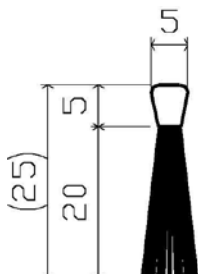
Ordering code: AP-AMSBD5/20
Packing: 100 m



Kod zamówieniowy: AP-AMSBD5/20
Pakowanie: 100 m

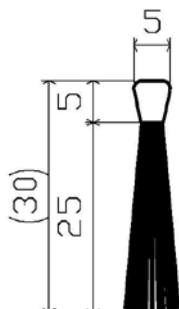
STRIP BRUSHES 5mm**SZCZOTKI LISTWOWE 5mm**

Ordering code: AP-AMSBD5/25
Packing: 100 m



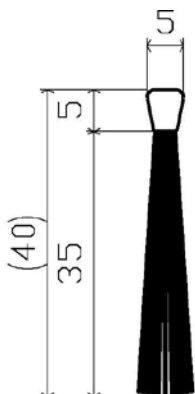
Kod zamówieniowy: AP-AMSBD5/25
Pakowanie: 100 m

Ordering code: AP-AMSBD5/30
Packing: 100 m



Kod zamówieniowy: AP-AMSBD5/30
Pakowanie: 100 m

Ordering code: AP-AMSBD5/40
Packing: 100 m

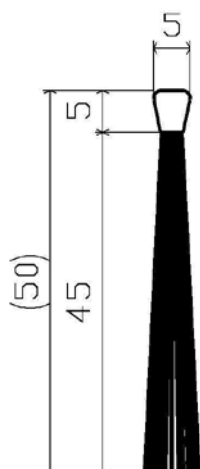


Kod zamówieniowy: AP-AMSBD5/40
Pakowanie: 100 m

STRIP BRUSHES 5mm

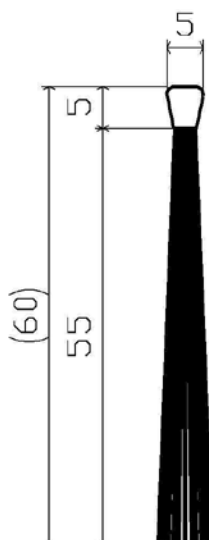
SZCZOTKI LISTWOWE 5mm

Ordering code: AP-AMSBD5/50
Packing: 50 m



Kod zamówieniowy: AP-AMSBD5/50
Pakowanie: 50 m

Ordering code: AP-AMSBD5/60
Packing: 50 m



Kod zamówieniowy: AP-AMSBD5/60
Pakowanie: 50 m

Ordering code: AP-AMSBD5/75
Packing: 50 m



Kod zamówieniowy: AP-AMSBD5/75
Pakowanie: 50 m

STRIP BRUSHES WITH F CARRIER

TECHNICAL DATA

h Aluminium profile (raw or black anodised)
Galvanized Metal U-shaped guide base 5
Black polypropylene brush filaments (-20°C / +80°C)
Resistent to most chemicals
Standard length: 2000 mm

APPLICATIONS:

Residential and industrial doors, industrial machines

SZCZOTKI LISTWOWE Z PROFILEM PIONOWYM "h"

DANE TECHNICZNE

Profil z aluminium H (anoda srebrna EV1 lub czarna EV5)
Główka szczotki ze stali ocynkowanej 5mm
Włókna szczotki z czarnego polipropylenu (-20°C/+80°C)
Odporne na większość środków chemicznych
Długość standardowa: 2000 mm

ZASTOSOWANIE:

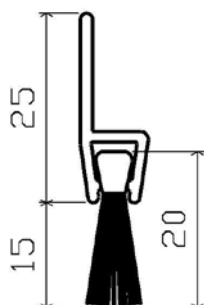
Drzwi domowe i przemysłowe, maszyny przemysłowe



Ordering code:

- AP-AMS0825BD20EV1 (raw h-profile)
- AP-AMS0825BD20EV5 (black anodised h-profile)

Packing: 100 m



Kod zamówieniowy:

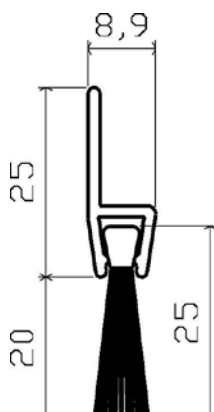
- AP-AMS0825BD20EV1 (anoda srebrna)
- AP-AMS0825BD20EV5 (anoda czarna)

Pakowanie: 100 m

Ordering code:

- AP-AMS0825BD25EV1 (raw h-profile)
- AP-AMS0825BD25V5 (black anodised h-profile)

Packing: 100 m



Kod zamówieniowy:

- AP-AMS0825BD25EV1 (anoda srebrna)
- AP-AMS0825BD25V5 (anoda czarna)

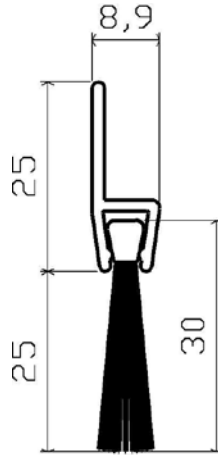
Pakowanie: 100 m

STRIP BRUSHES WITH h CARRIER

**SZCZOTKI LISTWOWE
Z PROFILEM PIONOWYM "h"**

- Ordering code:
- AP-AMS0825BD30EV1 (raw h-profile)
- AP-AMS0825BD30EV5
(black anodised h-profile)

Packing: 100 m

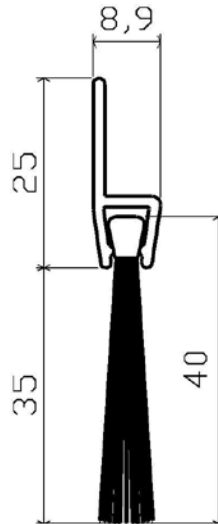


- Kod zamówieniowy:
- AP-AMS0825BD30EV1 (anoda srebrna)
- AP-AMS0825BD30EV5 (anoda czarna)

Pakowanie: 100 m

- Ordering code:
- AP-AMS0825BD40EV1 (raw h-profile)
- AP-AMS0825BD40EV5
(black anodised h-profile)

Packing: 100 m

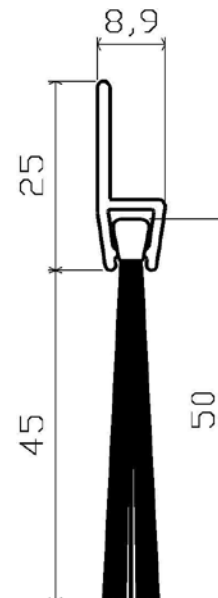


- Kod zamówieniowy:
- AP-AMS0825BD40EV1 (anoda srebrna)
- AP-AMS0825BD40EV5 (anoda czarna)

Pakowanie: 100 m

- Ordering code:
- AP-AMS0825BD50EV1 (raw h-profile)
- AP-AMS0825BD50EV5
(black anodised h-profile)

Packing: 50 m



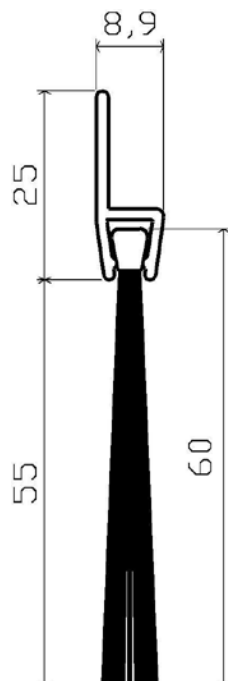
- Kod zamówieniowy:
- AP-AMS0825BD50EV1 (anoda srebrna)
- AP-AMS0825BD50EV5 (anoda czarna)

Pakowanie: 50 m

STRIP BRUSHES WITH F CARRIER**SZCZOTKI LISTWOWE
Z PROFILEM PIONOWYM "h"**

Ordering code:
 - AP-AMS0825BD60EV1 (raw h-profile)
 - AP-AMS0825BD60EV5
 (black anodised h-profile)

Packing: 50 m

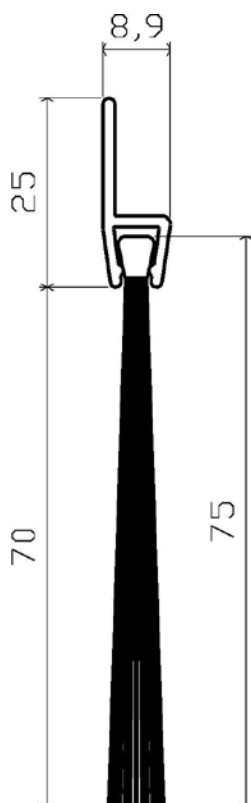


Kod zamówieniowy:
 - AP-AMS0825BD60EV1 (anoda srebrna)
 - AP-AMS0825BD60EV5 (anoda czarna)

Pakowanie: 50 m

Ordering code:
 - AP-AMS0825BD75EV1 (raw h-profile)
 - AP-AMS0825BD75EV5
 (black anodised h-profile)

Packing: 50 m



Kod zamówieniowy:
 - AP-AMS0825BD75EV1 (anoda srebrna)
 - AP-AMS0825BD75EV5 (anoda czarna)

Pakowanie: 50 m

STRIP BRUSHES WITH F CARRIER

TECHNICAL DATA

F Aluminium profile
Galvanized Metal U-shaped guide base 5
Black polypropylene brush filaments (-20°C / +80°C)
Resistent to most chemicals
Standard length: 2000 mm

APPLICATIONS:

Residential and industrial doors, industrial machines

SZCZOTKI LISTWOWE Z PROFILEM POZIOMYM "F"

DANE TECHNICZNE

Profil z aluminium F (anoda srebrna EV1)
Główka szczotki ze stali ocynkowanej 5mm
Włókna szczotki z czarnego polipropylenu (-20°C/+80°C)
Odporne na większość środków chemicznych
Długość standardowa: 2000 mm

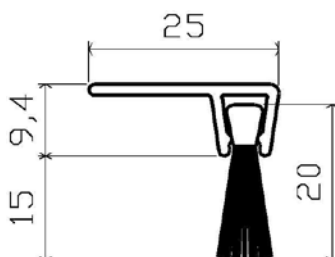
ZASTOSOWANIE:

Drzwi domowe i przemysłowe, maszyny przemysłowe



Ordering code:
- AP-AMS2509BD20EV1

Packing: 100 m

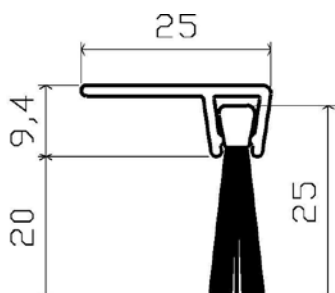


Kod zamówieniowy:
- AP-AMS2509BD20EV1 (anoda srebrna)

Pakowanie: 100 m

Ordering code:
- AP-AMS2509BD25EV1

Packing: 100 m



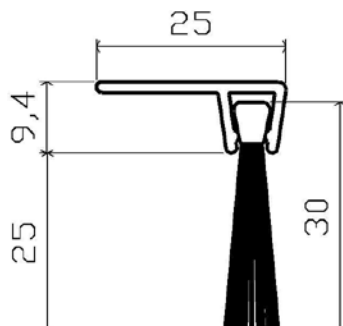
Kod zamówieniowy:
- AP-AMS2509BD25EV1 (anoda srebrna)

Pakowanie: 100 m

STRIP BRUSHES WITH F CARRIER**SZCZOTKI LISTWOWE
Z PROFILEM POZIOMYM "F"**

Ordering code:
- AP-AMS2509BD30EV1

Packing: 100 m

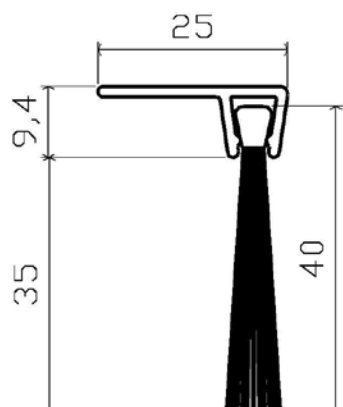


Kod zamówieniowy:
- AP-AMS2509BD30EV1 (anoda srebrna)

Pakowanie: 100 m

Ordering code:
- AP-AMS2509BD40EV1

Packing: 100 m

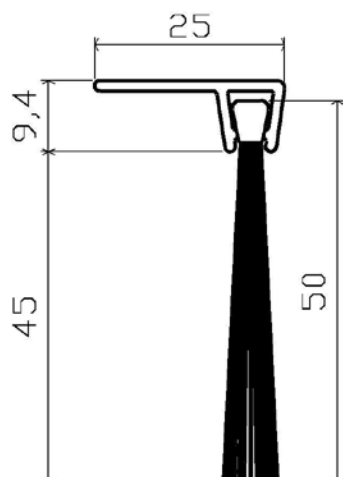


Kod zamówieniowy:
- AP-AMS2509BD40EV1 (anoda srebrna)

Pakowanie: 100 m

Ordering code:
- AP-AMS2509BD50EV1

Packing: 50 m



Kod zamówieniowy:
- AP-AMS2509BD50EV1 (anoda srebrna)

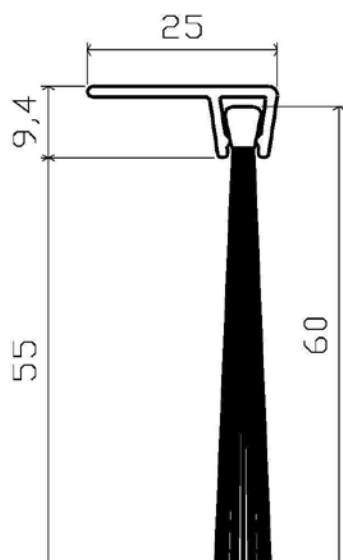
Pakowanie: 50 m

STRIP BRUSHES WITH F CARRIER

**SZCZOTKI LISTWOWE
Z PROFILEM POZIOMYM "F"**

Ordering code:
- AP-AMS2509BD60EV1

Packing: 50 m

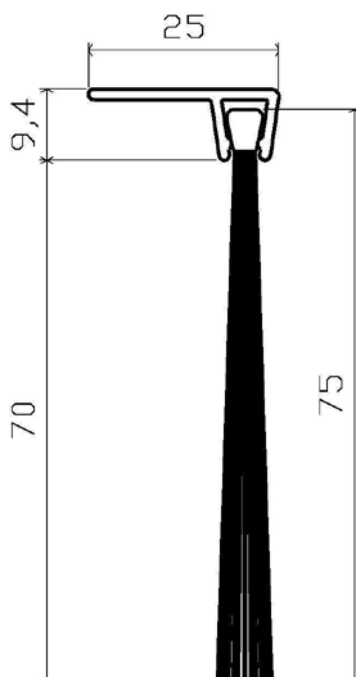


Kod zamówieniowy:
- AP-AMS2509BD60EV1 (anoda srebrna)

Pakowanie: 50 m

Ordering code:
- AP-AMS2509BD75EV1

Packing: 50 m



Kod zamówieniowy:
- AP-AMS2509BD75EV1 (anoda srebrna)

Pakowanie: 50 m

LZ STRIP BRUSHES**TECHNICAL DATA**

Galvanized metal carrier

Black polypropylene brush filaments (-20°C / +80°C)

Resistent to most chemicals

Standard length: 2000 mm

APPLICATIONS:

Residential and industrial doors, industrial machines

**SZCZOTKI LISTWOWE
Z PROFILEM STALOWYM TYPU "LZ"****DANE TECHNICZNE**

Profil z blachy stalowej

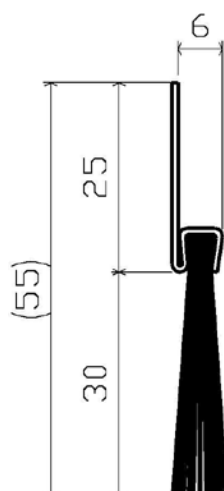
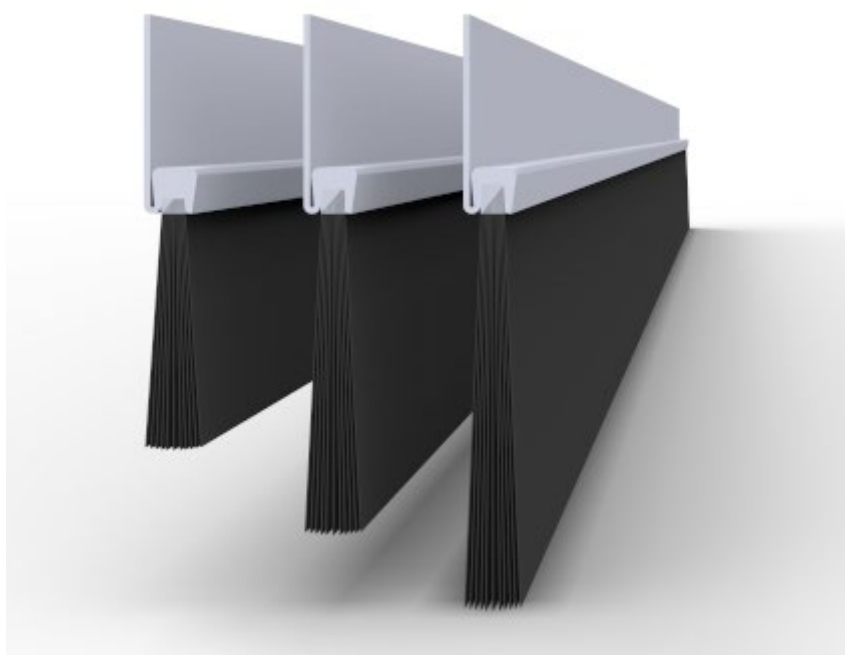
Włókna szczotki z czarnego polipropylenu (-20°C/+80°C)

Odporne na większość środków chemicznych

Długość standardowa: 2000 mm

ZASTOSOWANIE:

Drzwi domowe i przemysłowe, maszyny przemysłowe



Ordering code:
- AP-AMS0625BD35LZ

Packing: 50 m

Kod zamówieniowy:
- AP-AMS0625BD35LZ

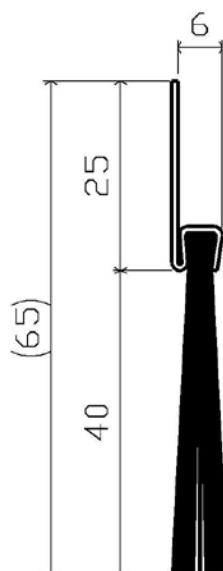
Pakowanie: 50 m

LZ STRIP BRUSHES

**SZCZOTKI LISTWOWE
Z PROFILEM STAŁOWYM TYPU "LZ"**

Ordering code:
- AP-AMS0625BD45LZ

Packing: 40 m

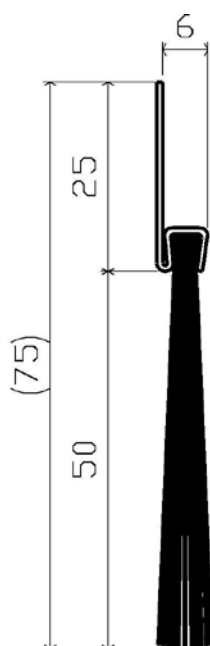


Kod zamówieniowy:
- AP-AMS0625BD45LZ

Pakowanie: 40 m

Ordering code:
- AP-AMS0625BD55LZ

Packing: 36 m



Kod zamówieniowy:
- AP-AMS0625BD55LZ

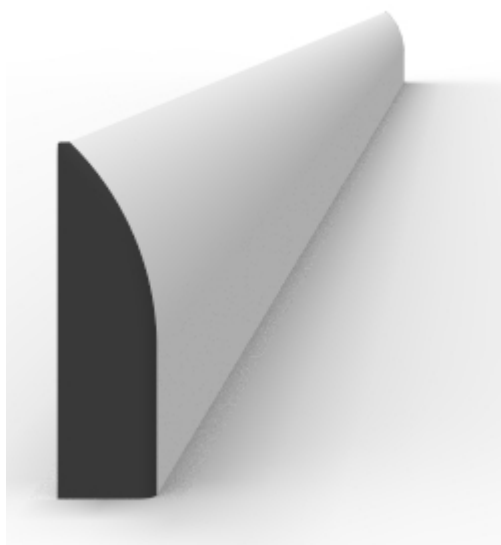
Pakowanie: 36 m

RAIN DEFLECTORS

Ordering code: AP-AMSW1245EV1 – length
Packing: 30 pcs

TECHNICAL DATA

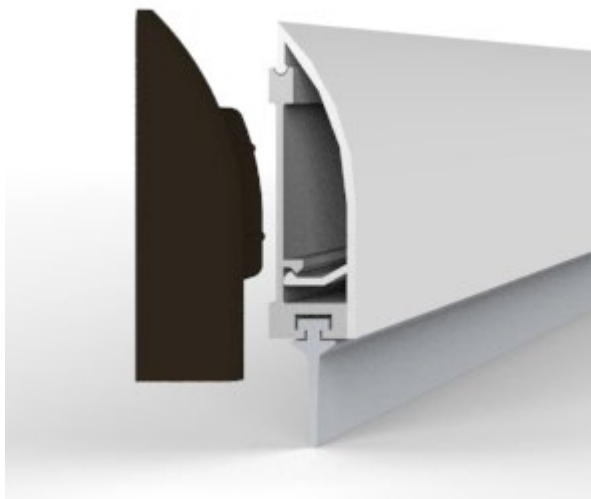
Aluminium profiles - silver matte anodised cover
Black ABS end caps
Mounting slotted holes upon request
Standard length: 1000 mm
Maximum length: 3000 mm



Ordering code: AP-AMSW1245LD15EV1 – długość
Packing: 30 pcs

TECHNICAL DATA

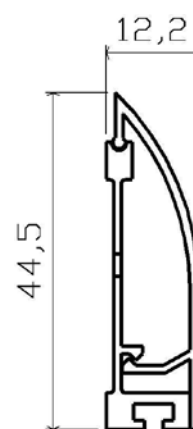
Aluminium profiles - silver matte anodised cover
Seal in self-extinguish silicone (-40°C /+ 200°C)
Black ABS end caps
Mounting slotted holes upon request
Standard length: 1000 mm
Maximum length: 3000 mm

**OKAPNIK**

Kod zamówieniowy: AP-AMSW1245EV1 – długość
Pakowanie: 30 szt.

DANE TECHNICZNE

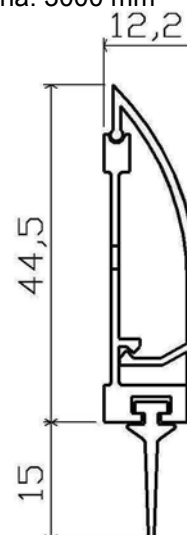
Profil aluminiowy anoda srebrna EV1
Osłonki boczne czarny ABS
Otwory montażowe na życzenie
Długość standardowa: 1000 mm
Długość maksymalna: 3000 mm



Kod zamówieniowy: AP-AMSW1245LD15EV1 – długość
Pakowanie: 30 szt.

DANE TECHNICZNE

Profil aluminiowy anoda srebrna EV1
Uszczelka samogasnąca silikon (-40°C /+ 200°C)
Osłonki boczne czarny ABS
Otwory montażowe na życzenie
Długość standardowa: 1000 mm
Długość maksymalna: 3000 mm



THRESHOLD SEALS

Ordering code:

AP-AMSW512AD8EV1 – length

Packing: 30 pcs

TECHNICAL DATA

Aluminium profiles - silver matte anodised cover

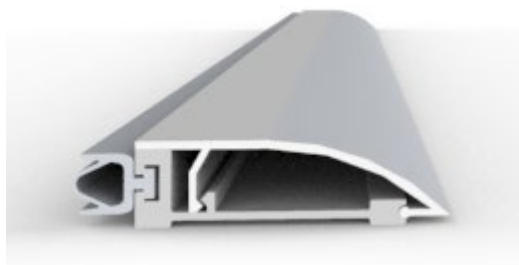
Seal in self-extinguish silicone (-40°C /+ 200°C)

Black ABS end caps upon request

Mounting slotted holes upon request

Standard length: 1000 mm

Maximum length: 3000 mm

**PRÓG PODŁOGOWY PRZYLGOWY**

Kod zamówieniowy:

AP-AMSW512AD8EV1 – długość

Pakowanie: 30 szt.

DANE TECHNICZNE

Profil aluminiowy anoda srebrna EV1

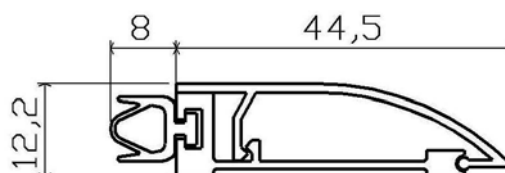
Uszczelka samogasnąca silikon (-40°C /+ 200°C)

Osłonki boczne czarny ABS, na życzenie

Otwory montażowe na życzenie

Długość standardowa: 1000 mm

Długość maksymalna: 3000 mm



Ordering code: AP-AMSW4512AD5EV1 – length

Packing: 30 pcs

TECHNICAL DATA

Aluminium profiles - silver matte anodised cover

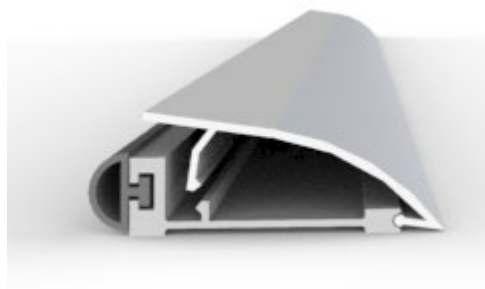
Seal in self-extinguish TPE (-10°C /+ 60°C)

Black ABS end caps upon request

Mounting slotted holes upon request

Standard length: 1000 mm

Maximum length: 3000 mm



Kod zamówieniowy: AP-AMSW4512AD5EV1 – długość

Pakowanie: 30 szt.

DANE TECHNICZNE

Profil aluminiowy anoda srebrna EV1

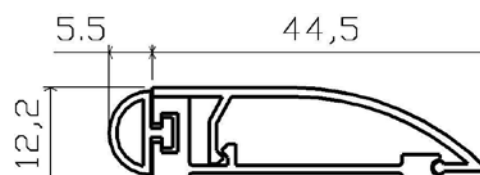
Samogasnąca TPE (-10°C /+ 60 °C)

Osłonki boczne czarny ABS, na życzenie

Otwory montażowe na życzenie

Długość standardowa: 1000 mm

Długość maksymalna: 3000 mm



DOOR DAMPERS**AMORTYZATOR DRZWIOWY**

Patented oleodynamic device designed to slow down the closing action of any door. It can be quickly and easily installed in new or existing doors, at any height. No setting required and maintenance-free.

The recessed solution is the ideal option also aesthetically: it is almost invisible when installed, and completely hidden when the door is closed.

Slamming noise reduction
Damage prevention to door's components
Injuries prevention on handle side

Ordering code:

- AP-AMSA2010 (Door weight between 20 and 50 [kg])
- AP-AMSA2011 (Door weight between 60 and 120 [kg])

Packing: 20 pcs

TECHNICAL DATA

Reaction force proportional to closing speed
No setting required
Recessed mounting on hinge side (on door or frame)
It can be apply at any height
Made completely in steel
Supply with INOX buffer plate

Opatentowane aerodynamiczne urządzenie zaprojektowane aby zwalniać czynność zamykania drzwi. Można je zamontować łatwo i szybko do nowych lub już używanych drzwi każdej wysokości. Nie wymaga dodatkowych ustawięń, nie wymaga przeglądów technicznych. Zamontowane urządzenie jest idealnym rozwiązaniem również pod względem estetycznym: jest prawie niewidoczne po zainstalowaniu i całkowicie schowane, kiedy drzwi są zamknięte.

Redukcja odgłosu trzaskania drzwiami
Zapobieganie zniszczeniu poszczególnych elementów składowych budowy drzwi
Zapobieganie uszkodzeniom powodowanym przez kławkę

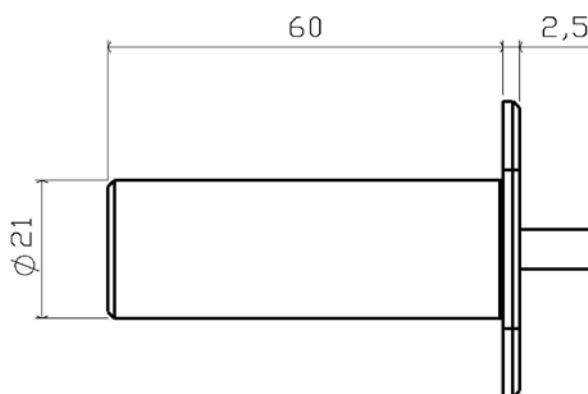
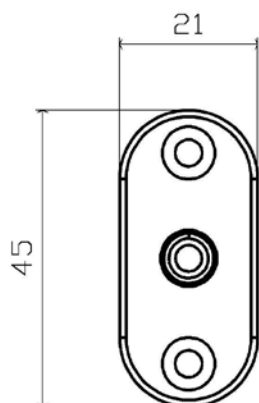
Kod zamówieniowy:

- AP-AMSA2010 (Ciężar drzwi pomiędzy 20 a 50 [kg])
- AP-AMSA2011 (Ciężar drzwi pomiędzy 60 a 120 [kg])

Pakowanie: 20 szt.

DANE TECHNICZNE

Siła reakcji proporcjonalna do prędkości zamykania
Nie wymaga ustawiania
Umieszczone po stronie zawiasów (na drzwiach lub framudze)
Może być zamontowane na dowolnej wysokości
Wykonane całkowicie ze stali
Wyposażony w odbojnik ramowy INOX



SKID PROOF STAIR TREADS

Ordering code:

- AP-AMSA500S (Silver matte anodized aluminium holder bar)
- AP-AMSA500B (Bronze anodized aluminium holder bar)

Packing: 20 pcs

TECHNICAL DATA

Anodised aluminium EN AW 6060 T6 holder bar
Skid proof EPDM rubber inserts
Self adhesive tape premounted
Standard length: 1000 mm
Maximum length: 3000 mm

STPONICE ANTYPOŚLIZGOWE

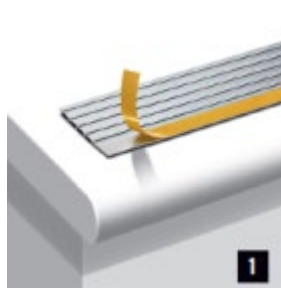
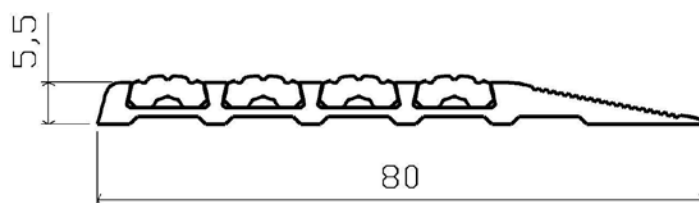
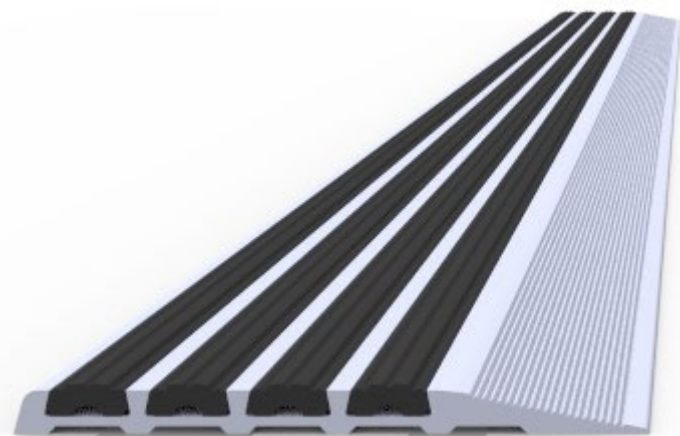
Kod zamówieniowy:

- AP-AMSA500S (na profilu aluminiowym anoda srebrna)
- AP-AMSA500B (na profilu aluminiowym anoda brązowa)

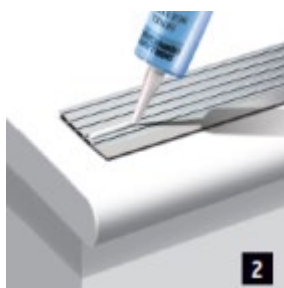
Pakowanie: 20 szt.

DANE TECHNICZNE

Ramka aluminiowa anoda srebrna EV1
Gumowe wkładki antypoślizgowe z EPDM
Taśma samoprzylepna zamontowana
Długość standardowa: 1000 mm
Długość maksymalna: 3000 mm



1



2



3



4

//ALUMASTER®
WINDOWS AND DOORS SOLUTIONS

 Alumaster Polska Sp. z o.o.
ul. Towarowa 7, 87-100 Toruń, Polska

 tel. +48 56 623 13 23

 fax +48 56 610 67 18

 alumaster@alumaster.pl

 www.alumaster.pl

